

平成 29 年 4 月 25 日

各 位

不動産投資信託証券発行者名  
 大江戸温泉リート投資法人  
 代表者名 執行役員 今西 文則  
 (コード番号:3472)

資産運用会社名  
 大江戸温泉アセットマネジメント株式会社  
 代表者名 代表取締役社長 今西 文則  
 問合せ先 財務部長 本多 智裕  
 (TEL. 03-6262-5200)

### 平成 29 年 3 月度の月次開示に関するお知らせ

大江戸温泉リート投資法人（以下「本投資法人」といいます。）は、平成 29 年 3 月度における保有施設の運営状況につき、下記のとおりお知らせいたします。

#### 記

#### 1. 保有施設における宿泊部門の客室稼働率、ADR、RevPAR 及び売上高

##### (1) 施設全体

項目	平成 29 年 3 月 (A)	前年同月 (B)	差額 (A-B)	増減率	平成 29 年 5 月期 (3 月までの累計) (平成 28 年 12 月 1 日から平成 29 年 5 月 31 日)			
					期中累計 (C)	前年 5 月 期累計 (D)	差額 (C-D)	増減率
客室稼働率 (%)	96.5	92.6	+4.0	+4.3%	90.5	86.4	+4.1	+4.7%
ADR (円)	31,185	30,081	+1,104	+3.7%	29,924	29,372	+552	+1.9%
RevPAR (円)	30,107	27,852	+2,255	+8.1%	27,082	25,384	+1,698	+6.7%
売上高 (百万円)	1,159	1,052	+107	+10.1%	4,015	3,772	+243	+6.4%

##### (2) 施設毎

施設名	項目	平成 29 年 3 月 (A)	前年同月 (B)	差額 (A-B)	増減率	平成 29 年 5 月期 (3 月までの累計) (平成 28 年 12 月 1 日から平成 29 年 5 月 31 日)			
						期中累計 (C)	前年 5 月 期累計 (D)	差額 (C-D)	増減率
大江戸温泉物語 レオマリゾート (ホテルレオマの森)	客室稼働率 (%)	98.4	96.2	+2.1	+2.2%	90.8	89.1	+1.7	+1.9%
	ADR (円)	30,624	30,388	+236	+0.8%	29,399	29,132	+268	+0.9%
	RevPAR (円)	30,120	29,237	+883	+3.0%	26,684	25,943	+741	+2.9%
	売上高(百万円)	302	276	+25	+9.2%	1,042	987	+55	+5.6%
大江戸温泉物語 伊勢志摩	客室稼働率 (%)	95.6	95.4	+0.2	+0.2%	94.8	92.4	+2.3	+2.5%
	ADR (円)	38,755	34,374	+4,381	+12.7%	34,471	33,273	+1,197	+3.6%
	RevPAR (円)	37,053	32,784	+4,269	+13.0%	32,664	30,756	+1,907	+6.2%
	売上高(百万円)	111	97	+14	+14.1%	390	359	+31	+8.6%
伊東 ホテルニュー岡部	客室稼働率 (%)	99.3	93.0	+6.3	+6.7%	95.8	88.0	+7.7	+8.8%
	ADR (円)	31,475	31,544	△69	△0.2%	29,952	30,679	△727	△2.4%
	RevPAR (円)	31,261	29,350	+1,911	+6.5%	28,682	27,006	+1,676	+6.2%
	売上高(百万円)	126	119	+7	+6.0%	454	427	+27	+6.2%
大江戸温泉物語 あたま	客室稼働率 (%)	99.2	92.5	+6.7	+7.2%	97.6	93.6	+4.0	+4.3%
	ADR (円)	34,681	32,949	+1,731	+5.3%	33,415	30,650	+2,764	+9.0%
	RevPAR (円)	34,416	30,488	+3,928	+12.9%	32,623	28,701	+3,922	+13.7%
	売上高(百万円)	95	83	+12	+14.7%	348	288	+60	+21.0%

施設名	項目	平成29年 3月 (A)	前年同月 (B)	差額 (A-B)	増減率	平成29年5月期(3月までの累計) (平成28年12月1日から平成29年5月31日)			
						期中累計 (C)	前年5月 期累計 (D)	差額 (C-D)	増減率
大江戸温泉物語 土肥マリンホテル	客室稼働率(%)	99.1	98.3	+0.8	+0.8%	94.4	92.0	+2.4	+2.6%
	ADR(円)	28,296	26,211	+2,086	+8.0%	26,541	26,564	△22	△0.1%
	RevPAR(円)	28,039	25,775	+2,265	+8.8%	25,061	24,441	+620	+2.5%
	売上高(百万円)	64	58	+6	+9.7%	220	216	+4	+2.1%
大江戸温泉物語 あわら	客室稼働率(%)	88.9	86.7	+2.1	+2.5%	77.4	73.8	+3.6	+4.9%
	ADR(円)	30,382	29,458	+924	+3.1%	30,755	29,786	+969	+3.3%
	RevPAR(円)	26,998	25,547	+1,451	+5.7%	23,807	21,971	+1,836	+8.4%
	売上高(百万円)	103	95	+8	+7.9%	356	324	+32	+9.8%
大江戸温泉物語 かもしか荘	客室稼働率(%)	89.0	70.2	+18.8	+26.8%	76.0	65.4	+10.6	+16.2%
	ADR(円)	27,194	27,455	△261	△1.0%	26,790	28,001	△1,210	△4.3%
	RevPAR(円)	24,212	19,278	+4,934	+25.6%	20,370	18,323	+2,047	+11.2%
	売上高(百万円)	53	43	+11	+24.6%	175	157	+19	+11.9%
大江戸温泉物語 伊香保	客室稼働率(%)	97.7	95.6	+2.1	+2.2%	92.0	87.7	+4.3	+4.9%
	ADR(円)	29,928	28,075	+1,853	+6.6%	28,968	28,056	+911	+3.2%
	RevPAR(円)	29,252	26,852	+2,400	+8.9%	26,664	24,612	+2,051	+8.3%
	売上高(百万円)	42	38	+4	+9.4%	146	135	+11	+8.4%
大江戸温泉物語 君津の森	客室稼働率(%)	99.1	99.0	+0.1	+0.1%	97.0	92.0	+5.1	+5.5%
	ADR(円)	25,046	23,208	+1,838	+7.9%	25,316	23,467	+1,849	+7.9%
	RevPAR(円)	24,810	22,970	+1,839	+8.0%	24,561	21,581	+2,979	+13.8%
	売上高(百万円)	50	46	+4	+7.7%	187	172	+15	+8.7%

(注1) 本投資法人の第2期(平成29年5月期)の営業期間は、平成28年12月1日から平成29年5月31日までとし、本プレスリリースでは平成29年3月31日までを集計対象としています。また、前年5月期は、平成27年12月1日から平成28年5月31日までとし、本プレスリリースでは平成28年3月31日までを集計対象としています。以下同じです。

(注2) 上記各数値は貸借人から取得した情報を原則としてそのまま記載していますが、一部については、貸借人から取得した情報に基づき、大江戸温泉アセットマネジメント株式会社にて集計しています。上記各数値については、本投資法人が採用する会計その他の基準とは異なる基準により集計されている可能性があり、また、監査等の手続きを経ているものでもないことから、正確性・完全性を保証できるものではありません。また、上記各数値は、今後提出する有価証券報告書等を含む資料に記載される数値と一致しない場合があります。

(注3) 「客室稼働率」は、以下の計算式により求められる数値について、小数第2位を四捨五入して記載しています。  
客室稼働率=対象期間中の販売客室数÷対象期間中の販売可能客室数×100(%)

(注4) 「ADR」とは、平均客室販売単価(Average Daily Rate)をいい、一定期間の宿泊売上高合計を同期間の販売客室数(稼働した延べ客室数)合計で除した値について、小数第1位を四捨五入して記載しています。

(注5) 「RevPAR」とは、1日当たり販売可能客室数当たり宿泊売上高合計(Revenue Per Available Room)をいい、一定期間の宿泊売上高合計を同期間の販売可能客室数合計で除した値について、小数第1位を四捨五入して記載しています。なお、ADRと客室稼働率の積にて計算される数値と同値となります。

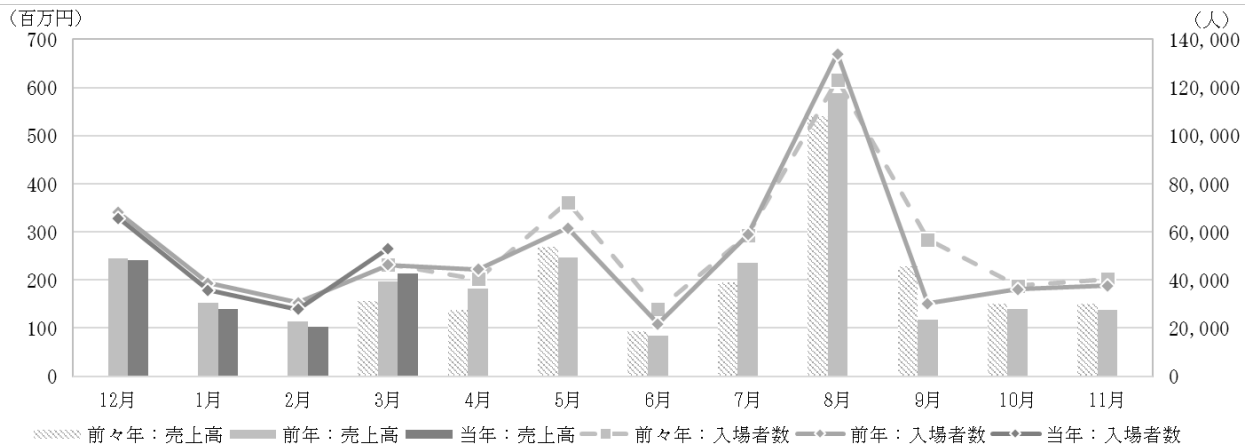
(注6) 「売上高」とは、貸借人が旅行宿泊施設運営事業及びその付帯事業により得た収入のことをいい、百万円未満を四捨五入して記載しています。

(注7) 伊東ホテルニュー岡部は、取得資産ではない駿河亭を含めた運営実績を記載しています。

## 2. 大江戸温泉物語レオマリゾート(ニューレオマワールド)の入場者数、売上高

項目	平成29年 3月 (A)	前年同月 (B)	差額 (A-B)	増減率	平成29年5月期(3月までの累計) (平成28年12月1日から平成29年5月31日)			
					期中累計 (C)	前年5月 期累計 (D)	差額 (C-D)	増減率
入場者数(人)	53,054	46,368	+6,686	+14.4%	182,171	183,851	△1,680	△0.9%
売上高(百万円)	214	196	+17	+8.9%	697	708	△12	△1.6%

<参考：大江戸温泉物語 レオマリゾート（ニューレオマワールド）の入場者数・売上高の月間推移>



(注1) 「入場者数」とは、当該期間中に「ニューレオマワールド」を利用した延べ人数をいいます。

(注2) 上記各数値は賃借人から取得した情報を原則としてそのまま記載していますが、一部については、賃借人から取得した情報に基づき、大江戸温泉アセットマネジメント株式会社にて集計しています。上記各数値については、本投資法人が採用する会計その他の基準とは異なる基準により集計されている可能性があり、また、監査等の手続きを経ているものでもないことから、正確性・完全性を保証できるものではありません。また、上記各数値は、今後提出する有価証券報告書等を含む資料に記載される数値と一致しない場合があります。

### 3. 特記事項

・大江戸温泉物語 あたみは、平成 28 年 3 月中に、増室工事及び一部の客室改修工事を実施したことに伴い、延べ 158 室を販売停止しています。

以上

※本投資法人のホームページアドレス：<http://oom-reit.com/>