

平成 29 年 6 月 23 日

各 位

不動産投資信託証券発行者名  
 大江戸温泉リート投資法人  
 代表者名 執行役員 今西 文則  
 (コード番号:3472)

資産運用会社名  
 大江戸温泉アセットマネジメント株式会社  
 代表者名 代表取締役社長 今西 文則  
 問合せ先 財務部長 本多 智裕  
 (TEL. 03-6262-5200)

### 平成 29 年 5 月度の月次開示に関するお知らせ

大江戸温泉リート投資法人（以下「本投資法人」といいます。）は、平成 29 年 5 月度における保有施設の運営状況につき、下記のとおりお知らせいたします。

#### 記

#### 1. 保有施設における宿泊部門の客室稼働率、ADR、RevPAR 及び売上高

##### (1) 施設全体

項目	平成 29 年 5 月 (A)	前年同月 (B)	差額 (A-B)	増減率	平成 29 年 5 月期 (平成 28 年 12 月 1 日から平成 29 年 5 月 31 日)			
					期中累計 (C)	前年 5 月 期累計 (D)	差額 (C-D)	増減率
客室稼働率 (%)	84.3	82.2	+2.1	+2.6%	88.8	85.7	+3.1	+3.6%
ADR (円)	30,103	29,089	+1,015	+3.5%	29,653	29,160	+493	+1.7%
RevPAR (円)	25,385	23,918	+1,468	+6.1%	26,327	24,982	+1,345	+5.4%
売上高 (百万円)	1,080	991	+88	+8.9%	6,020	5,673	+347	+6.1%

##### (2) 施設毎

施設名	項目	平成 29 年 5 月 (A)	前年同月 (B)	差額 (A-B)	増減率	平成 29 年 5 月期 (平成 28 年 12 月 1 日から平成 29 年 5 月 31 日)			
						期中累計 (C)	前年 5 月 期累計 (D)	差額 (C-D)	増減率
大江戸温泉物語 レオマリゾート (ホテルレオマの森)	客室稼働率 (%)	82.1	84.9	△2.9	△3.4%	87.9	88.6	△.7	△0.7%
	ADR (円)	28,454	28,302	+152	+0.5%	28,938	28,766	+172	+0.6%
	RevPAR (円)	23,357	24,042	△685	△2.9%	25,446	25,486	△40	△0.2%
	売上高(百万円)	238	236	+2	+1.0%	1,502	1,454	+48	+3.3%
大江戸温泉物語 伊勢志摩	客室稼働率 (%)	87.9	71.2	+16.7	+23.4%	93.2	87.2	+6.0	+6.9%
	ADR (円)	34,148	32,029	+2,119	+6.6%	33,988	32,691	+1,297	+4.0%
	RevPAR (円)	30,007	22,805	+7,202	+31.6%	31,687	28,502	+3,184	+11.2%
	売上高(百万円)	93	68	+25	+37.7%	572	501	+70	+14.0%
伊東 ホテルニュー岡部	客室稼働率 (%)	75.0	76.7	△1.7	△2.2%	90.4	85.7	+4.8	+5.5%
	ADR (円)	31,972	31,275	+698	+2.2%	29,932	30,678	△746	△2.4%
	RevPAR (円)	23,977	23,981	△4	△0.0%	27,065	26,282	+783	+3.0%
	売上高(百万円)	97	98	△1	△1.3%	645	625	+20	+3.2%
大江戸温泉物語 あたま	客室稼働率 (%)	97.7	96.1	+1.7	+1.8%	97.8	94.8	+3.0	+3.2%
	ADR (円)	32,482	32,260	+222	+0.7%	32,859	31,096	+1,763	+5.7%
	RevPAR (円)	31,749	30,986	+763	+2.5%	32,139	29,479	+2,661	+9.0%
	売上高(百万円)	87	84	+3	+3.9%	517	453	+64	+14.2%

施設名	項目	平成29年 5月 (A)	前年同月 (B)	差額 (A-B)	増減率	平成29年5月期 (平成28年12月1日から平成29年5月31日)			
						期中累計 (C)	前年5月 期累計 (D)	差額 (C-D)	増減率
大江戸温泉物語 土肥マリンホテル	客室稼働率 (%)	78.6	76.1	+2.6	+3.4%	90.2	87.4	+2.9	+3.3%
	ADR (円)	27,844	27,353	+491	+1.8%	26,498	26,601	△103	△0.4%
	RevPAR (円)	21,893	20,804	+1,089	+5.2%	23,914	23,240	+674	+2.9%
	売上高(百万円)	49	46	+3	+6.2%	316	307	+9	+3.0%
大江戸温泉物語 あわら	客室稼働率 (%)	79.4	78.5	+0.9	+1.1%	77.8	75.5	+2.4	+3.2%
	ADR (円)	29,665	27,808	+1,858	+6.7%	30,048	29,137	+911	+3.1%
	RevPAR (円)	23,541	21,821	+1,720	+7.9%	23,386	21,984	+1,403	+6.4%
	売上高(百万円)	89	80	+8	+10.1%	523	483	+41	+8.4%
大江戸温泉物語 かもしか荘	客室稼働率 (%)	83.9	74.9	+9.0	+12.1%	78.2	66.8	+11.4	+17.0%
	ADR (円)	29,077	27,554	+1,522	+5.5%	27,127	27,805	△678	△2.4%
	RevPAR (円)	24,403	20,636	+3,767	+18.3%	21,213	18,582	+2,630	+14.2%
	売上高(百万円)	54	45	+9	+19.7%	275	239	+36	+15.1%
大江戸温泉物語 伊香保	客室稼働率 (%)	99.3	97.9	+1.4	+1.4%	94.3	91.3	+3.0	+3.3%
	ADR (円)	31,247	28,940	+2,308	+8.0%	29,514	28,226	+1,288	+4.6%
	RevPAR (円)	31,020	28,333	+2,688	+9.5%	27,824	25,762	+2,062	+8.0%
	売上高(百万円)	44	40	+3	+8.2%	230	213	+16	+7.7%
大江戸温泉物語 君津の森	客室稼働率 (%)	96.7	91.3	+5.4	+5.9%	96.9	92.3	+4.6	+5.0%
	ADR (円)	26,442	24,497	+1,945	+7.9%	25,308	23,515	+1,794	+7.6%
	RevPAR (円)	25,568	22,377	+3,192	+14.3%	24,522	21,706	+2,815	+13.0%
	売上高(百万円)	52	47	+5	+10.7%	284	261	+23	+8.7%

(注1) 本投資法人の第2期(平成29年5月期)の営業期間は、平成28年12月1日から平成29年5月31日までとし、本プレスリリースでは平成29年5月31日までを集計対象としています。また、前年5月期は、平成27年12月1日から平成28年5月31日までとし、本プレスリリースでは平成28年5月31日までを集計対象としています。以下同じです。

(注2) 上記各数値は賃借人から取得した情報を原則としてそのまま記載していますが、一部については、賃借人から取得した情報に基づき、大江戸温泉アセットマネジメント株式会社にて集計しています。上記各数値については、本投資法人が採用する会計その他の基準とは異なる基準により集計されている可能性があり、また、監査等の手続を経ていないものでもないことから、正確性・完全性を保証できるものではありません。また、上記各数値は、今後提出する有価証券報告書等を含む資料に記載される数値と一致しない場合があります。

(注3) 「客室稼働率」は、以下の計算式により求められる数値について、小数第2位を四捨五入して記載しています。  
客室稼働率=対象期間中の販売客室数÷対象期間中の販売可能客室数×100(%)

但し、対象期間中の販売可能客室数には、改修工事等で販売停止中の客室数も含まれます。

(注4) 「ADR」とは、平均客室販売単価(Average Daily Rate)をいい、一定期間の宿泊売上高合計を同期間の販売客室数(稼働した延べ客室数)合計で除した値について、小数第1位を四捨五入して記載しています。

(注5) 「RevPAR」とは、1日当たり販売可能客室数当たり宿泊売上高合計(Revenue Per Available Room)をいい、一定期間の宿泊売上高合計を同期間の販売可能客室数合計で除した値について、小数第1位を四捨五入して記載しています。なお、ADRと客室稼働率の積にて計算される数値と同値となります。

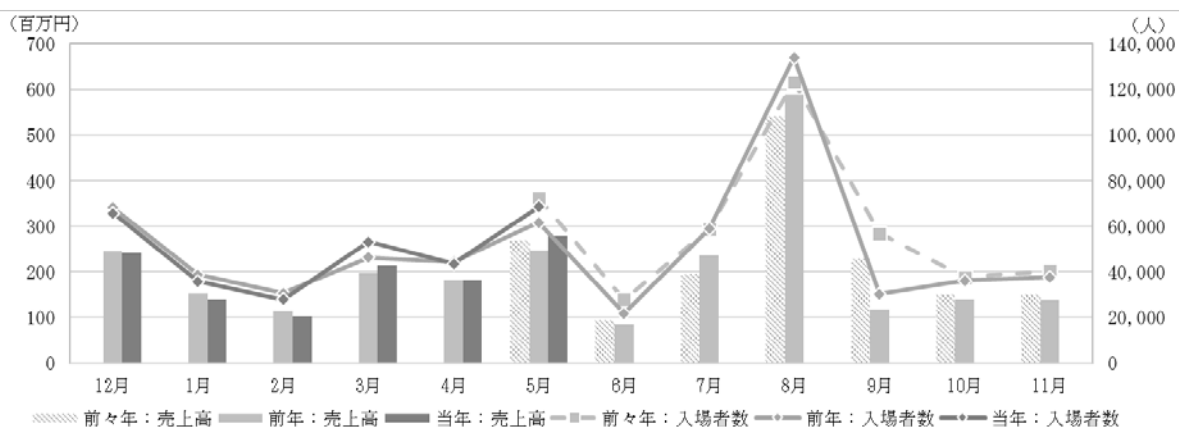
(注6) 「売上高」とは、賃借人が旅行宿泊施設運営事業及びその付帯事業により得た収入のことをいい、百万円未満を四捨五入して記載しています。

(注7) 伊東ホテルニュー岡部は、取得資産ではない駿河亭を含めた運営実績を記載しています。

## 2. 大江戸温泉物語レオマリゾート(ニューレオマワールド)の入場者数、売上高

項目	平成29年 5月 (A)	前年同月 (B)	差額 (A-B)	増減率	平成29年5月期 (平成28年12月1日から平成29年5月31日)			
					期中累計 (C)	前年5月 期累計 (D)	差額 (C-D)	増減率
入場者数(人)	68,501	61,632	+6,869	+11.1%	294,194	289,846	+4,348	+1.5%
売上高(百万円)	278	247	+30	+12.3%	1,157	1,137	+19	+1.7%

<参考：大江戸温泉物語 レオマリゾート（ニューレオマワールド）の入場者数・売上高の月間推移>



(注1) 「入場者数」とは、当該期間中に「ニューレオマワールド」を利用した延べ人数をいいます。

(注2) 上記各数値は賃借人から取得した情報を原則としてそのまま記載していますが、一部については、賃借人から取得した情報に基づき、大江戸温泉アセットマネジメント株式会社にて集計しています。上記各数値については、本投資法人が採用する会計その他の基準とは異なる基準により集計されている可能性があり、また、監査等の手続きを経ているものでもないことから、正確性・完全性を保証できるものではありません。また、上記各数値は、今後提出する有価証券報告書等を含む資料に記載される数値と一致しない場合があります。

### 3. 特記事項

・大江戸温泉物語伊勢志摩は、昨年5月は伊勢志摩サミットの影響により、通常の販売が出来ませんでした。

以上

※本投資法人のホームページアドレス：<http://oom-reit.com/>