

平成 24 年 12 月 26 日

各 位

不動産投資信託証券発行者名

東京都渋谷区恵比寿四丁目 1 番 18 号

恵比寿ネオナート

ジャパン・ホテル・リート投資法人

代表者名 執行役員

伊佐 幸夫

(コード番号：8985)

資産運用会社名

ジャパン・ホテル・リート・アドバイザーズ株式会社

代表者名 代表取締役社長 鈴木 博之

問合せ先 管理本部 経理部長 板橋 昇

TEL：03-6422-0530

ご参考：なんばオリエンタルホテルにおける
国内旅行の意識調査結果を踏まえた取組みに関するお知らせ

ジャパン・ホテル・リート投資法人（以下「本投資法人」といいます。）の資産運用会社であるジャパン・ホテル・リート・アドバイザーズ株式会社（以下「本資産運用会社」といいます。）は、国内の観光における「交流人口」の傾向を分析するため、過去 2 回にわたり国内旅行の意識調査を実施しております。

このたび、本投資法人が保有するなんばオリエンタルホテルが、当該意識調査にて「おひとり様の旅」に全体の 7 割が肯定的、特に男性に限れば約 8 割が前向きな回答を寄せている結果（平成 24 年 12 月 3 日付「国内旅行の動向調査に関するお知らせ（第 2 回）」において公表）を踏まえ、同ホテルとして今回初となる、「男一人旅」宿泊プランを実施することとなりました。

本投資法人としては、今回の取組みについて、本投資法人が保有するホテルが、今後増加が見込める「交流人口」の傾向を捉えたうえで新たな観点からお客様へのご提案を行っている事例と考えており、ご参考としてお知らせします。

[参考]

宿泊プランの詳細は、以下のウェブサイト及び同ホテルのリリース（次ページに添付）をご覧ください。

※ なんばオリエンタルホテル：<http://www.nambaorientalhotel.co.jp/plan/yukimura.html>

以上

* 本投資法人のホームページアドレス：<http://www.jhrth.co.jp/>

* 本資産運用会社のホームページアドレス：<http://www.jhra.co.jp/>



大阪難波・千日前 なんばオリエンタルホテル TEL:06-6647-8111

四季折々の花咲くパティオと、大阪なんばを 五感で楽しむなんばオリエンタルホテル
流 ~ながれ~ 人とモノが集う「なんば」の中心で、新しい流れを…

なんばオリエンタルホテル初 男性向け宿泊プランを販売

男一人旅 真田幸村と大坂の陣を巡る 宿泊プラン

なんばオリエンタルホテル（所在地：大阪市中央区千日前 2-8-17、総支配人：藤井育郎^{なるお}）では、「四季折々のパティオと大阪なんばを五感で楽しむホテル」をコンセプトに独自の五感で宿泊プランを展開しております。今回、当ホテルの資産運用会社であるジャパン・ホテル・リート・アドバイザーズ株式会社の国内旅行動向調査※ より、おひとり様旅に対して、男性全体の約 8 割が前向きな回答を寄せているという結果が出ました。この結果を踏まえ、なんばオリエンタルホテルでは、今回初めて「男一人旅」のプランを 2013 年 1 月 6 日～3 月 15 日まで販売いたします。お客様に大阪をいつもと違う観点から体感していただく事をテーマに、男性が惹かれる大阪で戦った戦国武将「真田幸村」をクローズアップした宿泊プランです。

プラン内容詳細

男一人旅 真田幸村と大坂の陣を巡る 宿泊プラン

義を重んじる武将・真田幸村は、豊臣秀吉亡き後、豊臣家を守るために徳川家康と冬・夏の二度にわたる「大坂の陣」で戦い、最後はここ大阪で壮絶な最期を遂げました。そんな彼の生き様が、男性の好きな戦国武将ランキングで常に上位に上がる所以です。

今回、その真田幸村が戦った大阪ゆかりの地を巡るプランをご用意しました。特典として、和歌山・九度山での幽閉時に生産したと伝えられる「真田紐」のストラップと、真田幸村ゆかりの地をめぐるガイドブックをプレゼント。ご宿泊いただくお部屋は、普段の疲れを癒してくれるマッサージチェアを備えた、ゆったりキングサイズベッドのプレミアキングルームをご用意、くつろぎのひとつをお過ごしいただけます。

戦国時代、義を重んじて戦った真田幸村の足跡を辿りながら、自らの道を想う旅をご提案いたします。

プラン販売期間：2013 年 1 月 6 日（日）～ 3 月 15 日（金） ※ご予約開始 2012 年 12 月 26 日（水）～ ご予約受付は 3 日前迄

料 金（税サ込）：1 室 1 名様利用（プレミアキング 36㎡） お 1 人様 17,000 円～

特 典：◆真田幸村と大坂の陣を巡るマップ

◆真田紐ストラップ

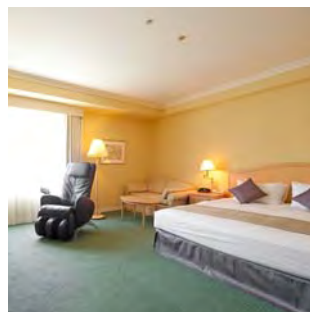
◆ガイドブック「真田幸村をめぐる旅」

◆大阪周遊パス 観光施設の入場と大阪市内の電車・バスの乗り放題がセットになった 1 日観光乗車券

（ホテルお薦め真田幸村ゆかりの地：大阪城、三光神社、心眼時、安居神社、茶臼山、大阪歴史博物館）

◆ご朝食 旬粋料理『和ぎ』（2 階）にて「和ぎの朝ごはん」

◆翌日 12 時チェックアウト（通常 10 時）



ご予約受付：ホテル代表 TEL. 06-6647-8111

※ ジャパン・ホテル・リート・アドバイザーズ株式会社 国内旅行動向調査 <http://www.jhrth.co.jp/site/file/tmp-agScr.pdf>

本リリースに関するお問い合わせ

なんばオリエンタルホテル セールス&マーケティング 森・寺内

〒542-0074 大阪市中央区千日前 2-8-17 TEL. 06-6647-8111 FAX. 06-6632-9979

URL <http://www.nambaorientalhotel.co.jp>

報道関係資料 <http://www.nambaorientalhotel.co.jp/nr/nr.html>

