



各 位

平成 19 年 9 月 25 日

不動産投資信託証券発行者名
 大阪市北区茶屋町 19 番 19 号
 阪急リート投資法人
 代表者名
 執行役員 山川 峯夫
 (コード番号: 8977)

投資信託委託業者名
 阪急リート投信株式会社
 代表者名
 代表取締役社長 山川 峯夫
 問合せ先
 I R 部長 夏秋 英雄
 TEL. 06-6376-6823

投資信託委託業者における組織変更及び取締役の担当変更に関するお知らせ

本投資法人が資産の運用を委託する投資信託委託業者である阪急リート投信株式会社において、本日取締役会を開催し、組織変更及び取締役の担当変更について下記の通り決議しましたので、お知らせいたします。

記

1. 投資信託委託業者の組織変更 (平成 19 年 10 月 1 日付)

(1) 目的

業務の適法・適正な運営及び財産の保全を図るとともに不正過誤を防止し、業務の改善、能率の増進を図り、投資法人資産運用業の健全な発展に資することを目的とする。

(2) 内容

内部監査部を新設し、従来コンプライアンス部の担当業務であった内部監査業務について、内部監査部へ移管する。

2. 取締役の担当変更 (平成 19 年 10 月 1 日付)

氏名	新担当	旧担当
山川 峯夫 (代表取締役)	内部監査部 (内部監査部長委嘱)	—
吉田 浩二	コンプライアンス部(コンプライアンス部長委嘱、内部監査部兼務)	コンプライアンス部 (コンプライアンス部長委嘱)

3. 日程

平成 19 年 9 月 25 日 投資信託委託業者の取締役会にて組織変更及び取締役の担当変更を決議
 平成 19 年 10 月 1 日 組織変更及び取締役の担当変更の実施

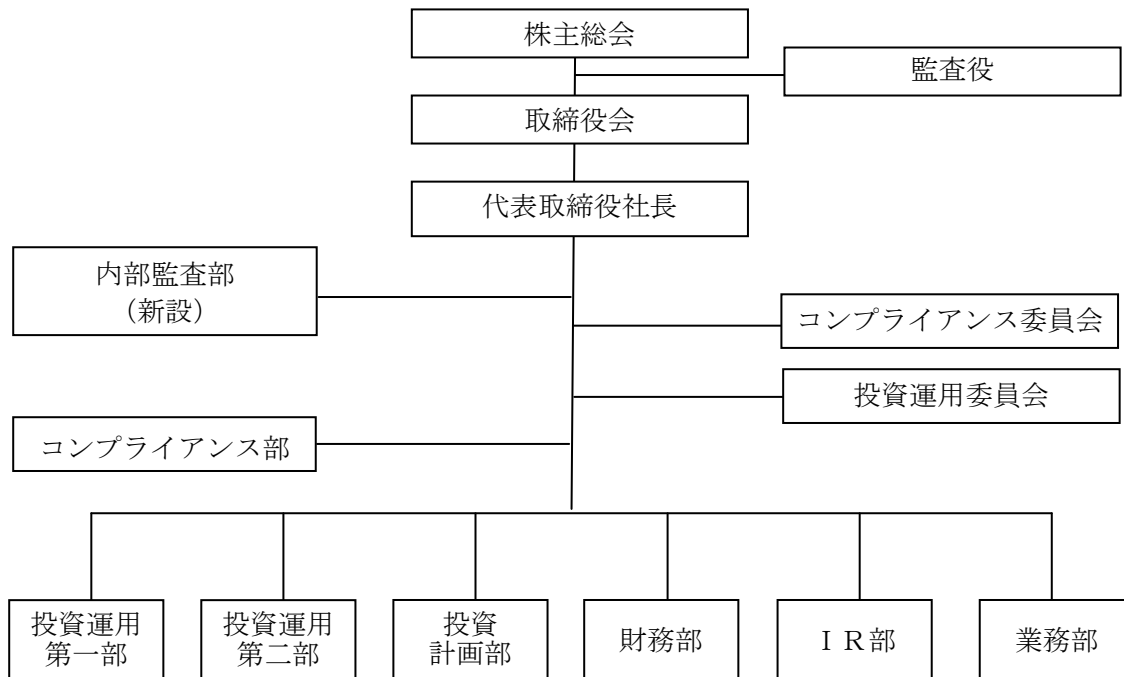
以 上

- * 本資料の配布先：兜倶楽部、大阪証券記者クラブ、国土交通記者会、国土交通省建設専門紙記者会
- * 本投資法人のウェブサイト <http://www.hankyu-reit.jp/>

<添付資料>

参考資料 投資信託委託業者の新組織図と各組織の主な業務

投資信託委託業者の新組織図と各組織の主な業務



組織名	主な業務
投資運用第一部	<ul style="list-style-type: none"> ・投資法人資産運用業に係る資産の取得・処分に関する事項 ・投資運用委員会事務局 ・その他付随する事項
投資運用第二部	<ul style="list-style-type: none"> ・投資法人資産運用業に係る資産の賃貸に関する事項 ・投資法人資産運用業に係る資産の管理に関する事項 ・小売業等業界動向の調査分析 ・借入人の与信管理 ・投資法人の資産運用実績の分析、評価 ・その他付随する事項
投資計画部	<ul style="list-style-type: none"> ・運用ガイドラインの策定、変更に関する事項 ・投資法人の資産運用計画の策定、変更に関する事項 ・不動産市場の調査分析 ・その他付随する事項
財務部	<ul style="list-style-type: none"> ・投資法人の資本政策、財務戦略に関する事項 ・投資法人の資金調達に関する事項 ・投資法人の上場及び投資口の追加発行に関する事項 ・格付取得に関する事項 ・不動産投資信託市場の調査分析 ・その他付随する事項
I R 部	<ul style="list-style-type: none"> ・投資法人の決算の分析、評価 ・I R ・広報活動に関する事項 ・情報の開示、ウェブサイトに関する事項 ・英文報告書に関する事項 ・その他付随する事項

<p>業務部</p>	<ul style="list-style-type: none"> ・投資法人の機関運営に関する事項 ・投資法人の決算並びに金銭の分配に関する事項 ・株主総会・取締役会の運営に関する事項 ・規程の策定及び変更 ・経営計画に関する事項 ・総務・労務・経理に関する事項 ・資産運用委託契約の締結・解約・変更 ・官公庁・業界団体等に関する事項 ・金融庁検査対応 ・電子情報システムの運営管理に関する事項 ・法人関係情報の管理に関する事項 ・個人情報の管理に関する事項 ・その他付随する事項
<p>コンプライアンス部</p>	<ul style="list-style-type: none"> ・投資法人資産運用業に係るコンプライアンス、リスク管理に関する事項 ・内部統制システムの構築に関する事項 ・コンプライアンス委員会事務局 ・その他付随する事項
<p>内部監査部 (新設)</p>	<ul style="list-style-type: none"> ・年度内部監査計画の立案、内部監査の実施及び監査結果の取締役会・監査役への報告 ・その他付随する事項