

2021年10月25日

各位

不動産投資信託証券発行者名

大江戸温泉リゾート投資法人

代表者名 執行役員

今西 文則

(コード番号:3472)

資産運用会社名

大江戸温泉アセットマネジメント株式会社

代表者名 代表取締役社長

今西 文則

問合せ先 企画管理部長

西別府 好美

(TEL. 03-6262-5456)

2021年9月度の月次開示に関するお知らせ

大江戸温泉リゾート投資法人（以下「本投資法人」といいます。）は、2021年9月度における保有施設の運営状況につき、下記のとおりお知らせいたします。

記

1. 保有施設における宿泊部門の客室稼働率、ADR、RevPAR及び売上高

(1) 施設全体

項目	2021年 9月 (A)	前年同月 (B)	差額 (A-B)	増減率	2021年11月期（9月までの累計） （2021年6月1日から2021年11月30日）			
					期中累計 (C)	前年11月期 累計 (D)	差額 (C-D)	増減率
客室稼働率 (%)	35.7	54.4	△18.7	△34.4%	41.7	38.1	+3.6	+9.4%
ADR (円)	22,416	27,475	△5,059	△18.4%	28,432	30,808	△2,376	△7.7%
RevPAR (円)	8,002	14,946	△6,944	△46.5%	11,856	11,737	+119	+1.0%
売上高 (百万円)	390	721	△331	△45.9%	2,323	2,269	+54	+2.4%

(2) 施設毎

施設名	項目	2021年 9月 (A)	前年同月 (B)	差額 (A-B)	増減率	2021年11月期（9月までの累計） （2021年6月1日から2021年11月30日）			
						期中累計 (C)	前年11月期 累計 (D)	差額 (C-D)	増減率
大江戸温泉物語 レオマリゾート (ホテルレオマの森)	客室稼働率 (%)	23.0	51.5	△28.5	△55.3%	30.6	32.7	△2.1	△6.4%
	ADR (円)	25,664	33,262	△7,598	△22.8%	38,935	40,631	△1,696	△4.2%
	RevPAR (円)	5,902	17,129	△11,227	△65.5%	11,914	13,286	△1,372	△10.3%
	売上高 (百万円)	53	145	△91	△63.0%	420	445	△25	△5.7%
大江戸温泉物語 伊勢志摩	客室稼働率 (%)	45.7	64.4	△18.7	△29.0%	56.0	54.3	+1.7	+3.1%
	ADR (円)	24,287	28,905	△4,618	△16.0%	30,306	30,861	△555	△1.8%
	RevPAR (円)	11,099	18,614	△7,515	△40.4%	16,971	16,757	+214	+1.3%
	売上高 (百万円)	31	52	△20	△39.7%	194	193	+0	+0.5%
伊東 ホテルニュー岡部	客室稼働率 (%)	36.2	58.1	△21.9	△37.7%	43.1	35.1	+8.0	+22.8%
	ADR (円)	19,928	23,627	△3,699	△15.7%	25,118	27,452	△2,334	△8.5%
	RevPAR (円)	7,213	13,727	△6,514	△47.5%	10,825	9,635	+1,190	+12.4%
	売上高 (百万円)	26	49	△22	△46.2%	159	139	+19	+14.2%
大江戸温泉物語 あたみ	客室稼働率 (%)	52.7	66.1	△13.4	△20.3%	55.7	49.8	+5.9	+11.8%
	ADR (円)	22,804	28,450	△5,646	△19.8%	24,904	31,610	△6,706	△21.2%
	RevPAR (円)	12,017	18,805	△6,788	△36.1%	13,871	15,741	△1,870	△11.9%
	売上高 (百万円)	29	48	△18	△38.3%	143	159	△16	△10.4%

施設名	項目	2021年 9月 (A)	前年同月 (B)	差額 (A-B)	増減率	2021年11月期(9月までの累計) (2021年6月1日から2021年11月30日)			
						期中累計 (C)	前年11月期 累計 (D)	差額 (C-D)	増減率
大江戸温泉物語 土肥マリンホテル	客室稼働率 (%)	37.5	54.5	△17.0	△31.2%	49.6	42.6	+7.0	+16.4%
	ADR (円)	20,878	27,502	△6,624	△24.1%	31,290	34,106	△2,816	△8.3%
	RevPAR (円)	7,829	14,988	△7,159	△47.8%	15,519	14,529	+990	+6.8%
	売上高 (百万円)	16	31	△14	△46.9%	131	122	+8	+7.2%
大江戸温泉物語 あわら	客室稼働率 (%)	47.9	41.4	+6.5	+15.7%	52.4	31.0	+21.4	+69.0%
	ADR (円)	20,918	24,362	△3,444	△14.1%	28,140	28,430	△290	△1.0%
	RevPAR (円)	10,019	10,085	△66	△0.7%	14,745	8,813	+5,932	+67.3%
	売上高 (百万円)	32	31	+0	+1.2%	190	111	+79	+71.6%
大江戸温泉物語 かもしか荘	客室稼働率 (%)	34.1	45.1	△11.0	△24.4%	46.7	30.0	+16.7	+55.7%
	ADR (円)	23,654	24,716	△1,062	△4.3%	26,425	27,606	△1,181	△4.3%
	RevPAR (円)	8,066	11,146	△3,080	△27.6%	12,340	8,281	+4,059	+49.0%
	売上高 (百万円)	16	22	△5	△25.0%	99	67	+32	+47.4%
大江戸温泉物語 伊香保	客室稼働率 (%)	69.9	69.2	+0.7	+1.0%	69.3	57.0	+12.3	+21.6%
	ADR (円)	23,489	27,644	△4,155	△15.0%	25,162	27,149	△1,987	△7.3%
	RevPAR (円)	16,418	19,129	△2,711	△14.2%	17,437	15,474	+1,963	+12.7%
	売上高 (百万円)	21	25	△3	△14.7%	94	82	+11	+14.4%
大江戸温泉物語 君津の森	客室稼働率 (%)	59.3	68.5	△9.2	△13.4%	67.7	52.2	+15.5	+29.7%
	ADR (円)	21,376	24,943	△3,567	△14.3%	25,339	28,860	△3,521	△12.2%
	RevPAR (円)	12,675	17,085	△4,410	△25.8%	17,154	15,064	+2,090	+13.9%
	売上高 (百万円)	20	26	△5	△22.2%	108	84	+23	+27.7%
大江戸温泉物語 長崎ホテル清風	客室稼働率 (%)	27.0	61.9	△34.9	△56.4%	34.0	49.7	△15.7	△31.6%
	ADR (円)	21,528	28,152	△6,624	△23.5%	27,527	28,782	△1,255	△4.4%
	RevPAR (円)	5,812	17,426	△11,614	△66.6%	9,359	14,304	△4,945	△34.6%
	売上高 (百万円)	19	57	△37	△65.7%	126	190	△64	△33.6%
大江戸温泉物語 幸雲閣	客室稼働率 (%)	19.4	44.1	△24.7	△56.0%	27.7	28.8	△1.1	△3.8%
	ADR (円)	18,227	21,423	△3,196	△14.9%	21,685	22,668	△983	△4.3%
	RevPAR (円)	3,536	9,447	△5,911	△62.6%	6,006	6,528	△522	△8.0%
	売上高 (百万円)	13	36	△22	△62.5%	91	101	△10	△10.0%
鬼怒川観光ホテル	客室稼働率 (%)	30.0	48.8	△18.8	△38.5%	29.4	26.8	+2.6	+9.7%
	ADR (円)	21,815	26,517	△4,702	△17.7%	26,524	28,028	△1,504	△5.4%
	RevPAR (円)	6,544	12,940	△6,396	△49.4%	7,798	7,511	+287	+3.8%
	売上高 (百万円)	38	75	△36	△48.9%	185	177	+7	+4.1%
大江戸温泉物語 きのさき	客室稼働率 (%)	41.1	62.4	△21.3	△34.1%	46.7	49.5	△2.8	△5.7%
	ADR (円)	25,466	29,817	△4,351	△14.6%	32,732	32,560	+172	+0.5%
	RevPAR (円)	10,466	18,605	△8,139	△43.7%	15,285	16,117	△832	△5.2%
	売上高 (百万円)	35	65	△30	△45.9%	211	225	△14	△6.4%
大江戸温泉物語 東山 グランドホテル	客室稼働率 (%)	40.2	52.6	△12.4	△23.6%	44.4	35.3	+9.1	+25.8%
	ADR (円)	20,936	25,317	△4,381	△17.3%	23,620	28,443	△4,823	△17.0%
	RevPAR (円)	8,416	13,316	△4,900	△36.8%	10,487	10,040	+447	+4.5%
	売上高 (百万円)	32	53	△20	△38.6%	166	165	+0	+0.5%

(注1) 本投資法人の第11期(2021年11月期)の営業期間は、2021年6月1日から2021年11月30日までとし、本プレスリリースでは2021年9月30日までを集計対象としています。また、前年11月期は、2020年6月1日から2020年11月30日までとし、本プレスリリースでは2020年9月30日までを集計対象としています。以下同じです。

(注2) 上記各数値は賃借人から取得した情報を原則としてそのまま記載していますが、一部については、賃借人から取得した情報に基づき、大江戸温泉アセットマネジメント株式会社にて集計しています。上記各数値については、本投資法人が採用する会計その他の基準とは異なる基準により集計されている可能性があり、また、監査等の手続きを経ているものでもないことから、正確性・完全性を保証できるものではありません。また、上記各数値は、今後提出する有価証券報告書等を含む資料に記載される数値と一致しない場合があります。

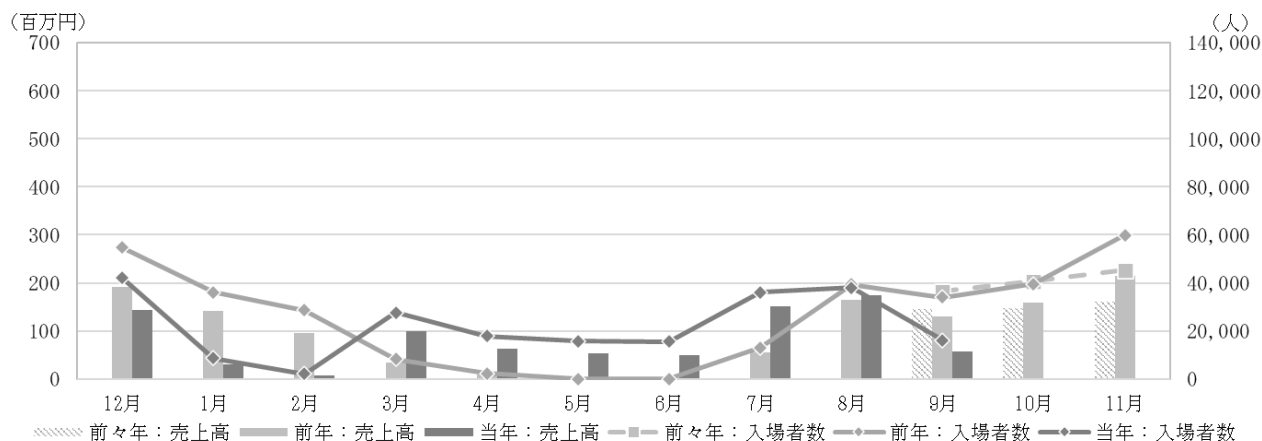
(注3) 「客室稼働率」は、以下の計算式により求められる数値について、小数第2位を四捨五入して記載しています。
客室稼働率=対象期間中の販売客室数÷対象期間中の販売可能客室数×100 (%)
但し、対象期間中の販売可能客室数には、改修工事等で販売停止中の客室数も含まれます。

- (注4) 「ADR」とは、平均客室販売単価 (Average Daily Rate) をいい、一定期間の宿泊売上高合計を同期間の販売客室数 (稼働した延べ客室数) 合計で除した値について、単位未満を切捨てて記載しています。
- (注5) 「RevPAR」とは、1日当たり販売可能客室数当たり宿泊売上高合計 (Revenue Per Available Room) をいい、一定期間の宿泊売上高合計を同期間の販売可能客室数合計で除した値について、単位未満を切捨てて記載しています。なお、ADRと客室稼働率の積にて計算される数値と同値となります。
- (注6) 「売上高」とは、賃借人が旅行宿泊施設運営事業及びその付帯事業により得た収入のことをいい、百万円未満を切捨てて記載しています。
- (注7) 伊東ホテルニュー岡部は、保有資産ではない駿河亭を含めた運営実績を記載しています。
- (注8) 大江戸温泉物語 幸雲閣は、保有資産ではない別館を含めた運営実績を記載しています。

2. 大江戸温泉物語 レオマリゾート (ニューレオマワールド) の入場者数、売上高

項目	2021年 9月 (A)	前年同月 (B)	差額 (A-B)	増減率	2021年11月期 (9月までの累計) (2021年6月1日から2021年11月30日)			
					期中累計 (C)	前年11月 期累計 (D)	差額 (C-D)	増減率
入場者数 (人)	16,138	33,960	△17,822	△52.5%	105,866	86,454	+19,412	+22.5%
売上高 (百万円)	58	131	△72	△55.4%	434	352	+82	+23.4%

<参考：大江戸温泉物語 レオマリゾート (ニューレオマワールド) の入場者数・売上高の月間推移>



- (注1) 「入場者数」とは、当該期間中に「ニューレオマワールド」を利用した延べ人数をいいます。
- (注2) 上記各数値は賃借人から取得した情報を原則としてそのまま記載していますが、一部については、賃借人から取得した情報に基づき、大江戸温泉アセットマネジメント株式会社にて集計しています。上記各数値については、本投資法人が採用する会計その他の基準とは異なる基準により集計されている可能性があり、また、監査等の手続きを経ているものでもないことから、正確性・完全性を保証できるものではありません。また、上記各数値は今後提出する有価証券報告書等を含む資料に記載される数値と一致しない場合があります。

3. 特記事項

- ・新型コロナウイルス感染症 (COVID-19) による国内感染拡大による外出や旅行の自粛、緊急事態宣言の延長の影響、及び前年はGo to トラベルキャンペーンの影響による集客増により、施設全体で前年同月と比べ稼働率、ADR、RevPAR、売上高が低下しました。
- ・大江戸温泉物語 あわらは、緊急事態宣言やまん延防止等重点措置が発令されていない福井県において、少人数利用を打ち出した集客が奏功し、前年同程度の宿泊人数となり、稼働率が上昇しました。
- ・なお、本投資法人の業績予想については、2021年7月20日付公表の「2021年5月期 決算短信 (REIT)」をご参照下さい。

以上

※本投資法人のホームページアドレス：<https://oom-reit.com/>