

2021年9月24日

各位

不動産投資信託証券発行者名

大江戸温泉リゾート投資法人

代表者名 執行役員

今西 文則

(コード番号:3472)

資産運用会社名

大江戸温泉アセットマネジメント株式会社

代表者名 代表取締役社長

今西 文則

問合せ先 企画管理部長

西別府 好美

(TEL. 03-6262-5456)

### 2021年8月度の月次開示に関するお知らせ

大江戸温泉リゾート投資法人（以下「本投資法人」といいます。）は、2021年8月度における保有施設の運営状況につき、下記のとおりお知らせいたします。

#### 記

#### 1. 保有施設における宿泊部門の客室稼働率、ADR、RevPAR及び売上高

##### (1) 施設全体

項目	2021年 8月 (A)	前年同月 (B)	差額 (A-B)	増減率	2021年11月期（8月までの累計） （2021年6月1日から2021年11月30日）			
					期中累計 (C)	前年11月期 累計 (D)	差額 (C-D)	増減率
客室稼働率（%）	52.1	49.4	+2.7	+5.5%	43.7	32.8	+10.9	+33.2%
ADR（円）	37,266	37,930	△664	△1.8%	30,033	32,610	△2,577	△7.9%
RevPAR（円）	19,415	18,737	+678	+3.6%	13,124	10,696	+2,428	+22.7%
売上高（百万円）	955	905	+49	+5.4%	1,933	1,547	+385	+24.9%

##### (2) 施設毎

施設名	項目	2021年 8月 (A)	前年同月 (B)	差額 (A-B)	増減率	2021年11月期（8月までの累計） （2021年6月1日から2021年11月30日）			
						期中累計 (C)	前年11月期 累計 (D)	差額 (C-D)	増減率
大江戸温泉物語 レオマリゾート (ホテルレオマの森)	客室稼働率（%）	49.1	47.2	+1.9	+4.0%	33.1	26.5	+6.6	+24.9%
	ADR（円）	48,447	52,437	△3,990	△7.6%	41,941	45,291	△3,350	△7.4%
	RevPAR（円）	23,787	24,750	△963	△3.9%	13,882	12,002	+1,880	+15.7%
	売上高（百万円）	210	208	+2	+1.0%	366	300	+66	+22.0%
大江戸温泉物語 伊勢志摩	客室稼働率（%）	58.5	51.3	+7.2	+14.0%	59.4	50.9	+8.5	+16.7%
	ADR（円）	45,036	41,044	+3,992	+9.7%	31,817	31,668	+149	+0.5%
	RevPAR（円）	26,346	21,055	+5,291	+25.1%	18,899	16,119	+2,780	+17.2%
	売上高（百万円）	75	61	+14	+22.8%	162	141	+21	+15.5%
伊東 ホテルニュー岡部	客室稼働率（%）	50.2	46.1	+4.1	+8.9%	45.4	27.7	+17.7	+63.9%
	ADR（円）	34,060	34,374	△314	△0.9%	26,470	30,069	△3,599	△12.0%
	RevPAR（円）	17,098	15,846	+1,252	+7.9%	12,017	8,329	+3,688	+44.3%
	売上高（百万円）	62	57	+5	+9.7%	132	90	+42	+47.4%
大江戸温泉物語 あたま	客室稼働率（%）	59.2	63.8	△4.6	△7.2%	56.6	44.5	+12.1	+27.2%
	ADR（円）	31,345	40,545	△9,200	△22.7%	25,541	33,143	△7,602	△22.9%
	RevPAR（円）	18,556	25,867	△7,311	△28.3%	14,456	14,748	△292	△2.0%
	売上高（百万円）	48	65	△17	△26.2%	113	111	+1	+1.7%

施設名	項目	2021年 8月 (A)	前年同月 (B)	差額 (A-B)	増減率	2021年11月期(8月までの累計) (2021年6月1日から2021年11月30日)			
						期中累計 (C)	前年11月期 累計 (D)	差額 (C-D)	増減率
大江戸温泉物語 土肥マリンホテル	客室稼働率 (%)	60.8	69.0	△8.2	△11.9%	53.5	38.7	+14.8	+38.2%
	ADR (円)	46,920	44,844	+2,076	+4.6%	33,670	37,141	△3,471	△9.3%
	RevPAR (円)	28,527	30,942	△2,415	△7.8%	18,013	14,373	+3,640	+25.3%
	売上高 (百万円)	60	65	△5	△7.8%	114	91	+23	+25.9%
大江戸温泉物語 あわら	客室稼働率 (%)	69.8	45.9	+23.9	+52.1%	53.9	27.6	+26.3	+95.3%
	ADR (円)	37,036	34,152	+2,884	+8.4%	30,235	30,423	△188	△0.6%
	RevPAR (円)	25,851	15,675	+10,176	+64.9%	16,296	8,396	+7,900	+94.1%
	売上高 (百万円)	84	49	+34	+69.7%	158	79	+79	+99.8%
大江戸温泉物語 かもしか荘	客室稼働率 (%)	59.7	42.4	+17.3	+40.8%	50.8	25.1	+25.7	+102.4%
	ADR (円)	33,001	31,335	+1,666	+5.3%	27,031	29,299	△2,268	△7.7%
	RevPAR (円)	19,701	13,286	+6,415	+48.3%	13,731	7,354	+6,377	+86.7%
	売上高 (百万円)	39	27	+12	+45.4%	82	44	+37	+83.9%
大江戸温泉物語 伊香保	客室稼働率 (%)	68.4	68.3	+0.1	+0.1%	69.1	53.0	+16.1	+30.4%
	ADR (円)	32,260	29,681	+2,579	+8.7%	25,715	26,939	△1,224	△4.5%
	RevPAR (円)	22,065	20,272	+1,793	+8.8%	17,769	14,277	+3,492	+24.5%
	売上高 (百万円)	29	26	+3	+11.3%	72	57	+15	+27.4%
大江戸温泉物語 君津の森	客室稼働率 (%)	74.4	80.6	△6.2	△7.7%	70.5	46.9	+23.6	+50.3%
	ADR (円)	34,299	36,307	△2,008	△5.5%	26,425	30,723	△4,298	△14.0%
	RevPAR (円)	25,518	29,263	△3,745	△12.8%	18,629	14,409	+4,220	+29.3%
	売上高 (百万円)	39	39	△0	△0.2%	87	58	+29	+50.5%
大江戸温泉物語 長崎ホテル清風	客室稼働率 (%)	39.3	42.8	△3.5	△8.2%	36.3	45.7	△9.4	△20.6%
	ADR (円)	31,917	33,097	△1,180	△3.6%	28,980	29,060	△80	△0.3%
	RevPAR (円)	12,543	14,165	△1,622	△11.5%	10,519	13,280	△2,761	△20.8%
	売上高 (百万円)	42	47	△4	△9.9%	106	133	△26	△20.0%
大江戸温泉物語 幸雲閣	客室稼働率 (%)	34.6	41.2	△6.6	△16.0%	30.4	23.9	+6.5	+27.2%
	ADR (円)	25,314	24,994	+320	+1.3%	22,404	23,419	△1,015	△4.3%
	RevPAR (円)	8,758	10,297	△1,539	△14.9%	6,810	5,597	+1,213	+21.7%
	売上高 (百万円)	34	40	△6	△15.3%	78	65	+12	+19.2%
鬼怒川観光ホテル	客室稼働率 (%)	38.9	31.0	+7.9	+25.5%	29.2	19.7	+9.5	+48.2%
	ADR (円)	32,024	31,662	+362	+1.1%	28,101	29,251	△1,150	△3.9%
	RevPAR (円)	12,457	9,815	+2,642	+26.9%	8,205	5,762	+2,443	+42.4%
	売上高 (百万円)	74	58	+15	+26.7%	146	102	+44	+43.2%
大江戸温泉物語 きのさき	客室稼働率 (%)	67.0	68.5	△1.5	△2.2%	48.6	45.3	+3.3	+7.3%
	ADR (円)	41,285	39,121	+2,164	+5.5%	34,738	33,792	+946	+2.8%
	RevPAR (円)	27,660	26,797	+863	+3.2%	16,882	15,307	+1,575	+10.3%
	売上高 (百万円)	95	93	+1	+1.7%	175	160	+15	+9.8%
大江戸温泉物語 東山 グランドホテル	客室稼働率 (%)	49.1	48.2	+0.9	+1.9%	45.8	29.7	+16.1	+54.2%
	ADR (円)	29,379	32,075	△2,696	△8.4%	24,387	30,249	△5,862	△19.4%
	RevPAR (円)	14,425	15,460	△1,035	△6.7%	11,169	8,983	+2,186	+24.3%
	売上高 (百万円)	58	64	△6	△10.0%	133	112	+21	+19.1%

(注1) 本投資法人の第11期(2021年11月期)の営業期間は、2021年6月1日から2021年11月30日までとし、本プレスリリースでは2021年8月31日までを集計対象としています。また、前年11月期は、2020年6月1日から2020年11月30日までとし、本プレスリリースでは2020年8月31日までを集計対象としています。以下同じです。

(注2) 上記各数値は賃借人から取得した情報を原則としてそのまま記載していますが、一部については、賃借人から取得した情報に基づき、大江戸温泉アセットマネジメント株式会社にて集計しています。上記各数値については、本投資法人が採用する会計その他の基準とは異なる基準により集計されている可能性があり、また、監査等の手続きを経ているものでもないことから、正確性・完全性を保証できるものではありません。また、上記各数値は、今後提出する有価証券報告書等を含む資料に記載される数値と一致しない場合があります。

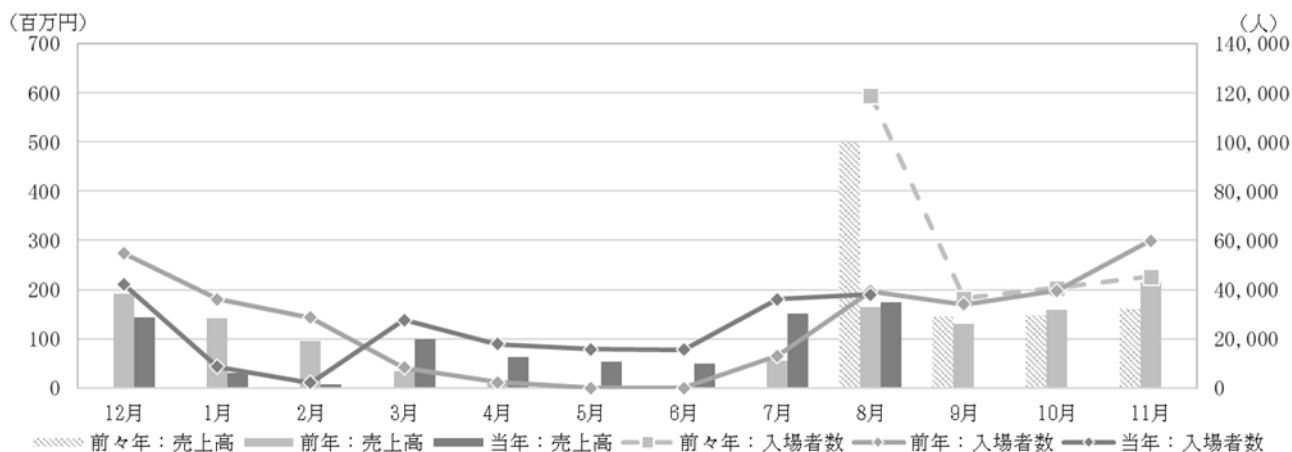
(注3) 「客室稼働率」は、以下の計算式により求められる数値について、小数第2位を四捨五入して記載しています。  
客室稼働率=対象期間中の販売客室数÷対象期間中の販売可能客室数×100 (%)  
但し、対象期間中の販売可能客室数には、改修工事等で販売停止中の客室数も含まれます。

- (注4) 「ADR」とは、平均客室販売単価 (Average Daily Rate) をいい、一定期間の宿泊売上高合計を同期間の販売客室数 (稼働した延べ客室数) 合計で除した値について、単位未満を切捨てて記載しています。
- (注5) 「RevPAR」とは、1日当たり販売可能客室数当たり宿泊売上高合計 (Revenue Per Available Room) をいい、一定期間の宿泊売上高合計を同期間の販売可能客室数合計で除した値について、単位未満を切捨てて記載しています。なお、ADRと客室稼働率の積にて計算される数値と同値となります。
- (注6) 「売上高」とは、賃借人が旅行宿泊施設運営事業及びその付帯事業により得た収入のことをいい、百万円未満を切捨てて記載しています。
- (注7) 伊東ホテルニュー岡部は、保有資産ではない駿河亭を含めた運営実績を記載しています。
- (注8) 大江戸温泉物語 幸雲閣は、保有資産ではない別館を含めた運営実績を記載しています。

## 2. 大江戸温泉物語 レオマリゾート (ニューレオマワールド) の入場者数、売上高

項目	2021年 8月 (A)	前年同月 (B)	差額 (A-B)	増減率	2021年11月期 (8月までの累計) (2021年6月1日から2021年11月30日)			
					期中累計 (C)	前年11月 期累計 (D)	差額 (C-D)	増減率
入場者数 (人)	37,968	39,357	△1,389	△3.5%	89,728	52,494	+37,234	+70.9%
売上高 (百万円)	174	165	+9	+5.5%	376	220	+155	+70.5%

<参考：大江戸温泉物語 レオマリゾート (ニューレオマワールド) の入場者数・売上高の月間推移>



- (注1) 「入場者数」とは、当該期間中に「ニューレオマワールド」を利用した延べ人数をいいます。
- (注2) 上記各数値は賃借人から取得した情報を原則としてそのまま記載していますが、一部については、賃借人から取得した情報に基づき、大江戸温泉アセットマネジメント株式会社にて集計しています。上記各数値については、本投資法人が採用する会計その他の基準とは異なる基準により集計されている可能性があり、また、監査等の手続を経ているものでもないことから、正確性・完全性を保証できるものではありません。また、上記各数値は今後提出する有価証券報告書等を含む資料に記載される数値と一致しない場合があります。

## 3. 特記事項

- 大江戸温泉物語 伊勢志摩及び大江戸温泉物語 あわらは、自治体の助成事業の影響もあり、稼働率、売上高が上昇しました。
- 大江戸温泉物語 あたみは、2021年7月3日に発生した土砂災害の影響を受け、施設に被害はないものの、予約数が低下しました。
- 大江戸温泉物語 かもしか荘及び鬼怒川観光ホテルは、前年はGo To トラベルキャンペーン適用除外となった東京都からの集客が今年は増加し、稼働率、売上高が上昇しました。
- 大江戸温泉物語 土肥マリンホテル、大江戸温泉物語 長崎ホテル清風、大江戸温泉物語 幸雲閣及び大江戸温泉物語 東山グランドホテルは、自治体の助成事業が一時停止した影響を受け、売上高が低下しました。
- なお、本投資法人の業績予想については、2021年7月20日付公表の「2021年5月期 決算短信 (REIT)」をご参照下さい。

以上

※本投資法人のホームページアドレス：<https://oom-reit.com/>