

各位

不動産投資信託証券発行者名

大江戸温泉リゾート投資法人

代表者名 執行役員

今西 文則

(コード番号:3472)

資産運用会社名

大江戸温泉アセットマネジメント株式会社

代表者名 代表取締役社長

今西 文則

問合せ先 企画管理部長

伊藤 真也

(TEL. 03-6262-5200)

2019年3月度の月次開示に関するお知らせ

大江戸温泉リゾート投資法人（以下「本投資法人」といいます。）は、2019年3月度における保有施設の運営状況につき、下記のとおりお知らせいたします。

記

1. 保有施設における宿泊部門の客室稼働率、ADR、RevPAR及び売上高

(1) 施設全体

項目	2019年 3月 (A)	前年同月 (B)	差額 (A-B)	増減率	2019年5月期（3月までの累計） （2018年12月1日から2019年5月31日）			
					期中累計 (C)	前年5月期 累計 (D)	差額 (C-D)	増減率
客室稼働率（%）	93.0	95.4	△2.4	△2.5%	87.1%	85.5%	+1.6	+1.9%
ADR（円）	31,018	30,763	+255	+0.8%	30,347	30,295	+52	+0.2%
RevPAR（円）	28,846	29,347	△501	△1.7%	26,432	25,902	+530	+2.0%
売上高（百万円）	1,548	1,583	△35	△2.2%	5,617	5,532	+84	+1.5%

(2) 施設毎

施設名	項目	2019年 3月 (A)	前年同月 (B)	差額 (A-B)	増減率	2019年5月期（3月までの累計） （2018年12月1日から2019年5月31日）			
						期中累計 (C)	前年5月期 累計 (D)	差額 (C-D)	増減率
大江戸温泉物語 レオマリゾート (ホテルレオマの森)	客室稼働率（%）	98.3	97.6	+0.7	+0.7%	93.3%	90.5%	+2.8	+3.1%
	ADR（円）	32,670	31,178	+1,492	+4.8%	31,001	29,952	+1,049	+3.5%
	RevPAR（円）	32,114	30,429	+1,685	+5.5%	28,923	27,106	+1,817	+6.7%
	売上高（百万円）	309	307	+2	+0.7%	1,108	1,074	+33	+3.1%
大江戸温泉物語 伊勢志摩	客室稼働率（%）	93.8	99.0	△5.2	△5.3%	96.3%	96.7%	△0.4	△0.4%
	ADR（円）	38,095	38,543	△448	△1.2%	33,998	34,388	△390	△1.1%
	RevPAR（円）	35,733	38,157	△2,424	△6.4%	32,740	33,253	△513	△1.5%
	売上高（百万円）	108	114	△5	△4.8%	390	397	△6	△1.6%
伊東 ホテルニュー岡部	客室稼働率（%）	99.5	99.2	+0.3	+0.3%	96.7%	84.4%	+12.3	+14.6%
	ADR（円）	31,504	30,941	+563	+1.8%	30,261	30,977	△716	△2.3%
	RevPAR（円）	31,346	30,693	+653	+2.1%	29,262	26,144	+3,118	+11.9%
	売上高（百万円）	121	123	△1	△1.5%	457	411	+46	+11.4%
大江戸温泉物語 あたま	客室稼働率（%）	99.5	99.8	△0.3	△0.3%	99.2%	96.3%	+2.9	+3.0%
	ADR（円）	35,712	34,134	+1,578	+4.6%	33,380	32,621	+759	+2.3%
	RevPAR（円）	35,533	34,065	+1,468	+4.3%	33,112	31,414	+1,698	+5.4%
	売上高（百万円）	98	95	+2	+2.9%	355	338	+16	+4.9%

施設名	項目	2019年 3月 (A)	前年同月 (B)	差額 (A-B)	増減率	2019年5月期(3月までの累計) (2018年12月1日から2019年5月31日)			
						期中累計 (C)	前年5月期 累計 (D)	差額 (C-D)	増減率
大江戸温泉物語 土肥マリンホテル	客室稼働率 (%)	99.2	99.0	+0.2	+0.2%	94.0%	87.6%	+6.4	+7.3%
	ADR (円)	27,140	28,771	△1,631	△5.7%	26,716	27,902	△1,186	△4.3%
	RevPAR (円)	26,922	28,483	△1,561	△5.5%	25,113	24,442	+671	+2.7%
	売上高 (百万円)	59	64	△4	△7.5%	219	214	+4	+2.2%
大江戸温泉物語 あわら	客室稼働率 (%)	93.5	89.0	+4.5	+5.1%	77.4%	72.5%	+4.9	+6.8%
	ADR (円)	28,995	29,504	△509	△1.7%	30,551	30,056	+495	+1.6%
	RevPAR (円)	27,110	26,258	+852	+3.2%	23,646	21,790	+1,856	+8.5%
	売上高 (百万円)	100	100	△0	△0.1%	343	325	+18	+5.6%
大江戸温泉物語 かもしか荘	客室稼働率 (%)	89.4	86.3	+3.1	+3.6%	76.6%	72.0%	+4.6	+6.4%
	ADR (円)	25,941	27,219	△1,278	△4.7%	25,870	28,602	△2,732	△9.6%
	RevPAR (円)	23,191	23,489	△298	△1.3%	19,816	20,593	△777	△3.8%
	売上高 (百万円)	50	51	△0	△1.2%	170	178	△7	△4.2%
大江戸温泉物語 伊香保	客室稼働率 (%)	99.3	97.7	+1.6	+1.6%	94.7%	90.2%	+4.5	+5.0%
	ADR (円)	29,298	29,524	△226	△0.8%	29,099	29,111	△12	△0.0%
	RevPAR (円)	29,092	28,844	+248	+0.9%	27,556	26,258	+1,298	+4.9%
	売上高 (百万円)	41	40	+0	+1.9%	153	144	+8	+5.9%
大江戸温泉物語 君津の森	客室稼働率 (%)	97.9	98.9	△1.0	△1.0%	96.2%	94.5%	+1.7	+1.8%
	ADR (円)	27,187	26,444	+743	+2.8%	26,900	26,582	+318	+1.2%
	RevPAR (円)	26,616	26,153	+463	+1.8%	25,877	25,119	+758	+3.0%
	売上高 (百万円)	49	48	+1	+2.2%	188	184	+4	+2.4%
大江戸温泉物語 長崎ホテル清風	客室稼働率 (%)	100.0	99.3	+0.7	+0.7%	89.2%	92.9%	△3.7	△4.0%
	ADR (円)	33,216	33,625	△409	△1.2%	32,794	31,480	+1,314	+4.2%
	RevPAR (円)	33,216	33,389	△173	△0.5%	29,252	29,244	+8	+0.0%
	売上高 (百万円)	116	117	△0	△0.8%	402	402	+0	+0.1%
大江戸温泉物語 幸雲閣	客室稼働率 (%)	81.2	89.5	△8.3	△9.3%	81.0%	77.3%	+3.7	+4.8%
	ADR (円)	24,191	26,304	△2,113	△8.0%	25,468	27,986	△2,518	△9.0%
	RevPAR (円)	19,643	23,542	△3,899	△16.6%	20,629	21,633	△1,004	△4.6%
	売上高 (百万円)	84	88	△4	△4.6%	348	314	+34	+10.9%
鬼怒川観光ホテル	客室稼働率 (%)	87.1	99.4	△12.3	△12.4%	74.7%	89.1%	△14.4	△16.2%
	ADR (円)	28,732	28,639	+93	+0.3%	30,802	29,263	+1,539	+5.3%
	RevPAR (円)	25,025	28,467	△3,442	△12.1%	23,009	26,073	△3,064	△11.8%
	売上高 (百万円)	167	195	△27	△14.2%	629	735	△105	△14.4%
大江戸温泉物語 きのさき	客室稼働率 (%)	99.8	99.7	+0.1	+0.1%	90.8%	86.9%	+3.9	+4.5%
	ADR (円)	37,685	34,932	+2,753	+7.9%	33,699	33,207	+492	+1.5%
	RevPAR (円)	37,609	34,827	+2,782	+8.0%	30,598	28,856	+1,742	+6.0%
	売上高 (百万円)	142	133	+9	+7.1%	460	438	+22	+5.2%
大江戸温泉物語 東山 グランドホテル	客室稼働率 (%)	75.5	80.5	△5.0	△6.2%	74.3%	67.7%	+6.6	+9.7%
	ADR (円)	27,250	27,547	△297	△1.1%	28,187	28,937	△750	△2.6%
	RevPAR (円)	20,573	22,175	△1,602	△7.2%	20,942	19,590	+1,352	+6.9%
	売上高 (百万円)	96	101	△5	△5.3%	388	373	+14	+3.9%

(注1) 本投資法人の第6期(2019年5月期)の営業期間は、2018年12月1日から2019年5月31日までとし、本プレスリリースでは2019年3月31日までを集計対象としています。また、前年5月期は、2017年12月1日から2018年5月31日までとし、本プレスリリースでは2018年3月31日までを集計対象としています。以下同じです。

(注2) 上記各数値は賃借人から取得した情報を原則としてそのまま記載していますが、一部については、賃借人から取得した情報に基づき、大江戸温泉アセットマネジメント株式会社にて集計しています。上記各数値については、本投資法人が採用する会計その他の基準とは異なる基準により集計されている可能性があり、また、監査等の手続きを経ているものでもないことから、正確性・完全性を保証できるものではありません。また、上記各数値は、今後提出する有価証券報告書等を含む資料に記載される数値と一致しない場合があります。

(注3) 「客室稼働率」は、以下の計算式により求められる数値について、小数第2位を四捨五入して記載しています。
客室稼働率=対象期間中の販売客室数÷対象期間中の販売可能客室数×100 (%)
但し、対象期間中の販売可能客室数には、改修工事等で販売停止中の客室数も含まれます。

(注4) 「ADR」とは、平均客室販売単価(Average Daily Rate)をいい、一定期間の宿泊売上高合計を同期間の販売客

室数（稼働した延べ客室数）合計で除した値について、単位未満を切捨てて記載しています。

(注5) 「RevPAR」とは、1日当たり販売可能客室数当たり宿泊売上高合計（Revenue Per Available Room）をいい、一定期間の宿泊売上高合計を同期間の販売可能客室数合計で除した値について、単位未満を切捨てて記載しています。なお、ADRと客室稼働率の積にて計算される数値と同値となります。

(注6) 「売上高」とは、賃借人が旅行宿泊施設運営事業及びその付帯事業により得た収入のことをいい、百万円未満を切捨てて記載しています。

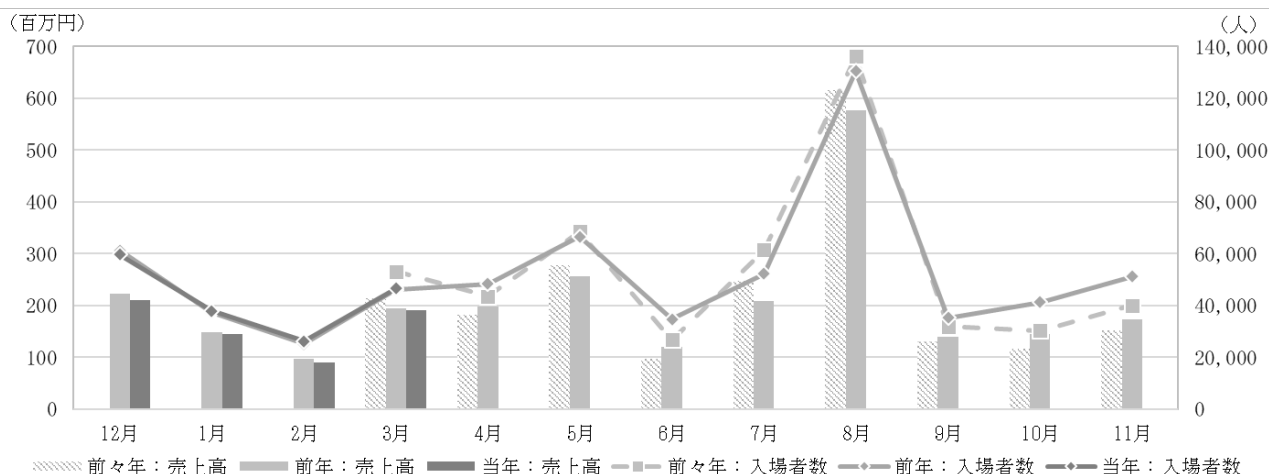
(注7) 伊東ホテルニュー岡部は、保有資産ではない駿河亭を含めた運営実績を記載しています。

(注8) 大江戸温泉物語 幸雲閣は、2018年3月17日より営業を開始した別館（保有資産対象外）を含めた運営実績を記載しています。

2. 大江戸温泉物語 レオマリゾート（ニューレオマワールド）の入場者数、売上高

項目	2019年 3月 (A)	前年同月 (B)	差額 (A-B)	増減率	2019年5月期（3月までの累計） (2018年12月1日から2019年5月31日)			
					期中累計 (C)	前年5月期 累計 (D)	差額 (C-D)	増減率
入場者数（人）	46,610	45,983	+627	+1.4%	170,462	169,417	+1,045	+0.6%
売上高（百万円）	190	195	△4	△2.4%	636	665	△29	△4.4%

<参考：大江戸温泉物語 レオマリゾート（ニューレオマワールド）の入場者数・売上高の月間推移>



(注1) 「入場者数」とは、当該期間中に「ニューレオマワールド」を利用した延べ人数をいいます。

(注2) 上記各数値は賃借人から取得した情報を原則としてそのまま記載していますが、一部については、賃借人から取得した情報に基づき、大江戸温泉アセットマネジメント株式会社にて集計しています。上記各数値については、本投資法人が採用する会計その他の基準とは異なる基準により集計されている可能性があり、また、監査等の手続きを経ているものでもないことから、正確性・完全性を保証できるものではありません。また、上記各数値は今後提出する有価証券報告書等を含む資料に記載される数値と一致しない場合があります。

3. 特記事項

- 大江戸温泉物語 幸雲閣は、割引販売を行ったため、RevPARが低下したとの報告をテナントより受けています。
- 鬼怒川観光ホテルは近隣の「ホテル鬼怒川御苑（大江戸温泉物語グループ）」が2018年1月9日から2018年3月18日まで耐震工事のため一時閉館しており、前年はその影響を受けた稼働となっています。

以上

※本投資法人のホームページアドレス：<https://oom-reit.com/>