

各位

不動産投資信託証券発行者名
日本ホテル&レジデンシャル投資法人
代表者名 執行役員 桐原 健
(コード番号:3472)

資産運用会社名
アパ投資顧問株式会社
代表者名 代表取締役社長 桐原 健
問合せ先 取締役 財務部長兼企画管理部長 本多 智裕
(TEL. 03-6262-5456)

2024年10月度の月次開示に関するお知らせ

日本ホテル&レジデンシャル投資法人(以下「本投資法人」といいます。)は、2024年10月度における保有施設の運営状況につき、下記のとおりお知らせいたします。

記

1. 保有施設の稼働状況

(1) 余暇活用型施設
全体

項目	2024年 10月 (A)	前年同月 (B)	差額 (A-B)	増減率	2024年11月期 (2024年6月1日から2024年11月30日)			
					期中累計 (C)	前年11月期 累計 (D)	差額 (C-D)	増減率
客室稼働率 (%)	86.3	83.4	+2.9	+3.5%	80.8	79.1	+1.7	+2.1%
ADR (円)	30,027	30,535	△508	△1.7%	35,858	34,682	+1,176	+3.4%
RevPAR (円)	25,913	25,466	+447	+1.8%	28,973	27,433	+1,540	+5.6%
売上高 (百万円)	1,012	1,026	△14	△1.4%	5,088	5,238	△150	△2.9%

施設毎

施設名	項目	2024年 10月 (A)	前年同月 (B)	差額 (A-B)	増減率	2024年11月期 (2024年6月1日から2024年11月30日)			
						期中累計 (C)	前年11月期 累計 (D)	差額 (C-D)	増減率
大江戸温泉物語 レオマリゾート (ホテルレオマの森)	客室稼働率 (%)	80.8	82.5	△1.7	△2.1%	76.6	77.3	△0.7	△0.9%
	ADR (円)	25,670	28,081	△2,411	△8.6%	38,741	37,882	+859	+2.3%
	RevPAR (円)	20,741	23,166	△2,425	△10.5%	29,675	29,282	+393	+1.3%
	売上高 (百万円)	182	207	△25	△12.1%	1,289	1,256	+33	+2.6%
大江戸温泉物語 Premium 伊勢志摩	客室稼働率 (%)	69.9	93.1	△23.2	△24.9%	75.4	82.8	△7.4	△8.9%
	ADR (円)	43,251	34,130	+9,121	+26.7%	47,509	37,586	+9,923	+26.4%
	RevPAR (円)	30,232	31,775	△1,543	△4.9%	35,821	31,121	+4,700	+15.1%
	売上高 (百万円)	82	93	△11	△11.8%	409	433	△24	△5.5%
伊東 ホテルニュー岡部	客室稼働率 (%)	89.1	84.7	+4.4	+5.2%	82.4	84.5	△2.1	△2.5%
	ADR (円)	28,304	31,284	△2,980	△9.5%	33,763	34,994	△1,231	△3.5%
	RevPAR (円)	25,218	26,497	△1,279	△4.8%	27,820	29,569	△1,749	△5.9%
	売上高 (百万円)	88	98	△10	△10.2%	474	505	△31	△6.1%

施設名	項目	2024年 10月 (A)	前年同月 (B)	差額 (A-B)	増減率	2024年11月期 (2024年6月1日から2024年11月30日)			
						期中累計 (C)	前年11月期 累計 (D)	差額 (C-D)	増減率
大江戸温泉物語 Premium あたみ	客室稼働率 (%)	87.3	82.1	+5.2	+6.3%	86.5	84.6	+1.9	+2.2%
	ADR (円)	37,874	34,172	+3,702	+10.8%	44,021	40,447	+3,574	+8.8%
	RevPAR (円)	33,064	28,055	+5,009	+17.9%	38,078	34,218	+3,860	+11.3%
	売上高 (百万円)	81	72	+9	+12.5%	306	396	△90	△22.7%
大江戸温泉物語 土肥マリンホテル	客室稼働率 (%)	85.0	79.6	+5.4	+6.8%	76.7	77.8	△1.1	△1.4%
	ADR (円)	23,430	27,302	△3,872	△14.2%	33,527	35,915	△2,388	△6.6%
	RevPAR (円)	19,915	21,732	△1,817	△8.4%	25,715	27,941	△2,226	△8.0%
	売上高 (百万円)	42	47	△5	△10.6%	266	287	△21	△7.3%
大江戸温泉物語 あわら	客室稼働率 (%)	89.7	75.6	+14.1	+18.7%	82.1	73.9	+8.2	+11.1%
	ADR (円)	28,335	29,199	△864	△3.0%	37,030	33,887	+3,143	+9.3%
	RevPAR (円)	25,416	22,074	+3,342	+15.1%	30,401	25,042	+5,359	+21.4%
	売上高 (百万円)	82	72	+10	+13.9%	467	392	+75	+19.1%
大江戸温泉物語 伊香保	客室稼働率 (%)	97.1	92.4	+4.7	+5.1%	96.4	90.7	+5.7	+6.3%
	ADR (円)	33,961	34,485	△524	△1.5%	34,327	35,892	△1,565	△4.4%
	RevPAR (円)	32,976	31,864	+1,112	+3.5%	33,091	32,554	+537	+1.6%
	売上高 (百万円)	44	44	+0	+0.0%	214	211	+3	+1.4%
大江戸温泉物語 君津の森	客室稼働率 (%)	91.8	83.4	+8.4	+10.1%	89.6	83.1	+6.5	+7.8%
	ADR (円)	26,123	28,837	△2,714	△9.4%	30,074	31,654	△1,580	△5.0%
	RevPAR (円)	23,980	24,050	△70	△0.3%	26,946	26,304	+642	+2.4%
	売上高 (百万円)	40	38	+2	+5.3%	212	199	+13	+6.5%
大江戸温泉物語 幸雲閣	客室稼働率 (%)	87.4	74.3	+13.1	+17.6%	65.6	63.4	+2.2	+3.5%
	ADR (円)	25,799	27,695	△1,896	△6.8%	26,785	27,177	△392	△1.4%
	RevPAR (円)	22,548	20,577	+1,971	+9.6%	17,570	17,230	+340	+2.0%
	売上高 (百万円)	82	75	+7	+9.3%	314	298	+16	+5.4%
大江戸温泉物語 Premium 鬼怒川観光ホテル	客室稼働率 (%)	86.9	87.4	△0.5	△0.6%	90.2	83.3	+6.9	+8.3%
	ADR (円)	34,810	32,823	+1,987	+6.1%	38,559	33,568	+4,991	+14.9%
	RevPAR (円)	30,249	28,687	+1,562	+5.4%	34,780	27,962	+6,818	+24.4%
	売上高 (百万円)	170	170	+0	+0.0%	634	781	△147	△18.8%
大江戸温泉物語 東山 グランドホテル	客室稼働率 (%)	96.3	85.4	+10.9	+12.8%	86.0	79.3	+6.7	+8.4%
	ADR (円)	29,318	30,202	△884	△2.9%	29,390	30,171	△781	△2.6%
	RevPAR (円)	28,233	25,792	+2,441	+9.5%	25,275	23,925	+1,350	+5.6%
	売上高 (百万円)	115	106	+9	+8.5%	496	476	+20	+4.2%

(注1) 本投資法人の2024年11月期の営業期間は、2024年6月1日から2024年11月30日までとし、本プレスリリースでは2024年10月31日までを集計対象としています。

(注2) 上記各数値は賃借人から取得した情報を原則としてそのまま記載していますが、一部については、賃借人から取得した情報に基づき、アパ投資顧問株式会社にて集計しています。上記各数値については、本投資法人が採用する会計その他の基準とは異なる基準により集計されている可能性があり、また、監査等の手続きを経ているものでもないことから、正確性・完全性を保証できるものではありません。また、上記各数値は、今後提出する有価証券報告書等を含む資料に記載される数値と一致しない場合があります。

(注3) 「客室稼働率」は、以下の計算式により求められる数値について、小数第2位を四捨五入して記載しています。
客室稼働率=対象期間中の販売客室数÷対象期間中の販売可能客室数×100 (%)

なお、対象期間中の販売可能客室数には、改修工事等で販売停止中の客室数は含みません。

(注4) 「ADR」とは、平均客室販売単価 (Average Daily Rate) をいい、一定期間の宿泊売上高合計を同期間の販売客室数 (稼働した延べ客室数) 合計で除した値について、単位未満を切捨てて記載しています。

(注5) 「RevPAR」とは、1日当たり販売可能客室数当たり宿泊売上高合計 (Revenue Per Available Room) をいい、一定期間の宿泊売上高合計を同期間の販売可能客室数合計で除した値について、単位未満を切捨てて記載しています。なお、ADRと客室稼働率の積にて計算される数値と同値となります。

(注6) 「売上高」とは、賃借人が旅行宿泊施設運営事業及びその付帯事業により得た収入のことをいい、百万円未満を切捨てて記載しています。

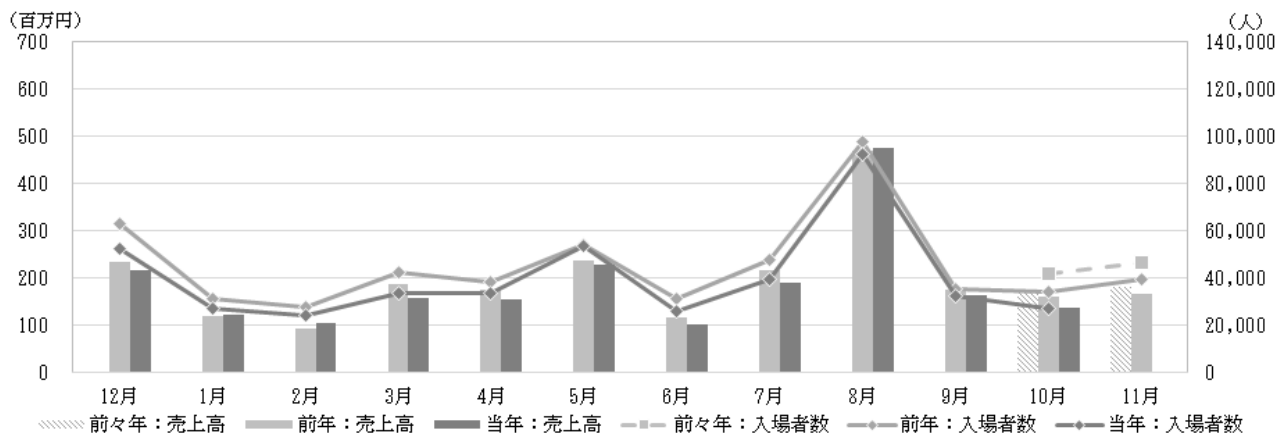
(注7) 伊東ホテルニュー岡部は、保有資産ではない駿河亭を含めた運営実績を記載しています。

(注8) 大江戸温泉物語 幸雲閣は、保有資産ではない別館を含めた運営実績を記載しています。

大江戸温泉物語 レオマリゾート（ニューレオマワールド）の入場者数、売上高

項目	2024年10月(A)	前年同月(B)	差額(A-B)	増減率	2024年11月期 (2024年6月1日から2024年11月30日)			
					期中累計(C)	前年11月期累計(D)	差額(C-D)	増減率
入場者数(人)	26,987	34,129	△7,142	△20.9%	217,160	245,242	△28,082	△11.5%
売上高(百万円)	136	160	△24	△15.0%	1,063	1,139	△76	△6.7%

<参考：大江戸温泉物語 レオマリゾート（ニューレオマワールド）の入場者数・売上高の月間推移>



- (注1) 「入場者数」とは、当該期間中に「ニューレオマワールド」を利用した延べ人数をいいます。
 (注2) 上記各数値は賃借人から取得した情報を原則としてそのまま記載していますが、一部については、賃借人から取得した情報に基づき、アバ投資顧問株式会社にて集計しています。上記各数値については、本投資法人が採用する会計その他の基準とは異なる基準により集計されている可能性があり、また、監査等の手続きを経ているものでもないことから、正確性・完全性を保証できるものではありません。また、上記各数値は今後提出する有価証券報告書等を含む資料に記載される数値と一致しない場合があります。

特記事項

- 大江戸温泉物語レオマリゾートについては土日祝日の雨天が例年より多かったため、入場者数およびRevPARが対前年比で減少しております。
- 大江戸温泉物語 Premium 伊勢志摩は本年6月24日に、大江戸温泉物語 Premium あたみは7月22日にリニューアルオープンしたため、ADRが対前年比で大きく伸びておりますが、大江戸温泉物語 Premium 伊勢志摩はリニューアルの周知に時間を要しており客室稼働率が対前年比で減少しております。
- 大江戸温泉物語土肥マリンホテルについては1室当たり平均宿泊人数が減少しておりADRが減少しております。
- 大江戸温泉物語あわらは北陸新幹線延伸の影響により客室稼働率が対前年比で大きく伸びております。
- 大江戸温泉物語君津の森については、ダイレクト販売プランが好調で客室稼働率が大きく伸びております。
- 大江戸温泉物語幸雲閣および大江戸温泉物語東山グランドホテルは団体客向け販売が好調で客室稼働率が大きく伸びております。
- 一部にRevPARと売上高の増減に整合が取れない施設がありますが、これは営業日数の違いに起因するものです。
- 2024年2月度までの月次開示においては、各種工事等の理由によって販売が不可能である客室であっても対象期間中の販売可能客室数に含まれておりましたが、2024年3月度より以降は、各種工事等の理由によって販売が不可能である客室数は対象期間中の販売可能客室数に含まないこととします。
- なお、本投資法人の業績予想については、2024年11月18日付公表の「2024年11月期及び2025年5月期の運用状況及び分配金の予想の修正並びに2025年11月期の運用状況及び分配金の予想に関するお知らせ」をご参照下さい。

(2) アコモデーション施設

項目	2024年10月(A)	前年同月(B)	差額(A-B)	増減率	2024年11月期 (2024年6月1日から2024年11月30日)			
					期中累計(C)	前年11月期累計(D)	差額(C-D)	増減率
稼働率(%)	97.2	95.1	+2.1	+2.2%	97.5	-	-	-
坪単価(共益費込)	6,751	6,792	△41	△0.6%	6,757	-	-	-

- (注1) アコモデーション施設はエルプレイス宮崎台、JMRレジデンス新大阪、K.緑地、フィール白山公園・新潟白山公園ビルとなります。
 (注2) 「稼働率」は、以下の計算式により求められる数値について、小数第2位を四捨五入して記載しています。
 当月稼働率=当月末時点の賃貸面積÷総賃貸可能面積×100(%)
 期中累計稼働率=各月末時点の賃貸面積の期中累計÷各月末時点の総賃貸可能面積の期中累計×100(%)

(注3) 前年同月期累計については、物件取得が2023年9月のため2024年11期は比較を行わず2025年5月期より記載をいたします。

以上

※本投資法人のホームページアドレス：<https://nhr-reit.com/>