

2022年9月22日

各位

不動産投資信託証券発行者名  
大江戸温泉リート投資法人  
代表者名 執行役員 今西 文則  
(コード番号:3472)

資産運用会社名  
大江戸温泉アセットマネジメント株式会社  
代表者名 代表取締役社長 今西 文則  
問合せ先 財務部長 本多 智裕  
(TEL. 03-6262-5456)

### 2022年8月度の月次開示に関するお知らせ

大江戸温泉リート投資法人（以下「本投資法人」といいます。）は、2022年8月度における保有施設の運営状況につき、下記のとおりお知らせいたします。

#### 記

#### 1. 保有施設における宿泊部門の客室稼働率、ADR、RevPAR及び売上高

##### (1) 施設全体

項目	2022年 8月 (A)	前年同月 (B)	差額 (A-B)	増減率	2022年11月期 (2022年6月1日から2022年11月30日)			
					期中累計 (C)	前年11月期 累計 (D)	差額 (C-D)	増減率
客室稼働率 (%)	79.9	52.1	+27.8	+53.4%	69.8	43.7	+26.1	+59.7%
ADR (円)	44,714	37,266	+7,448	+20.0%	35,148	30,033	+5,115	+17.0%
RevPAR (円)	35,726	19,415	+16,311	+84.0%	24,533	13,124	+11,409	+86.9%
売上高 (百万円)	1,633	955	+678	+71.0%	3,378	1,933	+1,445	+74.8%

※2022年1月13日に大江戸温泉物語 長崎ホテル清風を売却しましたので2022年8月の数値には含まれておりませんが、前年同月・前年11月期累計数値には含まれております。

##### (2) 施設毎

施設名	項目	2022年 8月 (A)	前年同月 (B)	差額 (A-B)	増減率	2022年11月期 (2022年6月1日から2022年11月30日)			
						期中累計 (C)	前年11月期 累計 (D)	差額 (C-D)	増減率
大江戸温泉物語 レオマリゾート (ホテルレオマの森)	客室稼働率 (%)	80.8	49.1	+31.7	+64.6%	65.4	33.1	+32.3	+97.6%
	ADR (円)	54,403	48,447	+5,956	+12.3%	41,980	41,941	+39	+0.1%
	RevPAR (円)	43,957	23,787	+20,170	+84.8%	27,454	13,882	+13,572	+97.8%
	売上高 (百万円)	388	210	+178	+85.0%	737	366	+371	+101.3%
大江戸温泉物語 伊勢志摩	客室稼働率 (%)	78.8	58.5	+20.3	+34.7%	78.8	59.4	+19.4	+32.7%
	ADR (円)	47,413	45,036	+2,377	+5.3%	36,179	31,817	+4,362	+13.7%
	RevPAR (円)	37,361	26,346	+11,015	+41.8%	28,509	18,899	+9,610	+50.8%
	売上高 (百万円)	107	75	+31	+41.8%	245	162	+83	+51.0%
伊東 ホテルニュー岡部	客室稼働率 (%)	76.4	50.2	+26.2	+52.2%	65.3	45.4	+19.9	+43.8%
	ADR (円)	47,936	34,060	+13,876	+40.7%	36,375	26,470	+9,905	+37.4%
	RevPAR (円)	36,623	17,098	+19,525	+114.2%	23,752	12,017	+11,735	+97.7%
	売上高 (百万円)	131	62	+68	+109.4%	258	132	+125	+94.7%

施設名	項目	2022年 8月 (A)	前年同月 (B)	差額 (A-B)	増減率	2022年11月期 (2022年6月1日から2022年11月30日)			
						期中累計 (C)	前年11月期 累計 (D)	差額 (C-D)	増減率
大江戸温泉物語 あたま	客室稼働率 (%)	83.6	59.2	+24.4	+41.2%	79.0	56.6	+22.4	+39.6%
	ADR (円)	48,806	31,345	+17,461	+55.7%	36,718	25,541	+11,177	+43.8%
	RevPAR (円)	40,801	18,556	+22,245	+119.9%	29,007	14,456	+14,551	+100.7%
	売上高 (百万円)	106	48	+57	+120.1%	226	113	+112	+99.4%
大江戸温泉物語 土肥マリンホテル	客室稼働率 (%)	87.7	60.8	+26.9	+44.2%	70.3	53.5	+16.8	+31.4%
	ADR (円)	55,528	46,920	+8,608	+18.3%	41,920	33,670	+8,250	+24.5%
	RevPAR (円)	48,698	28,527	+20,171	+70.7%	29,469	18,013	+11,456	+63.6%
	売上高 (百万円)	102	60	+41	+69.0%	186	114	+71	+62.6%
大江戸温泉物語 あわら	客室稼働率 (%)	83.8	69.8	+14.0	+20.1%	69.6	53.9	+15.7	+29.1%
	ADR (円)	42,172	37,036	+5,136	+13.9%	33,822	30,235	+3,587	+11.9%
	RevPAR (円)	35,340	25,851	+9,489	+36.7%	23,540	16,296	+7,244	+44.5%
	売上高 (百万円)	114	84	+30	+35.7%	227	158	+68	+43.3%
大江戸温泉物語 かもしか荘	客室稼働率 (%)	94.6	59.7	+34.9	+58.5%	82.4	50.8	+31.6	+62.2%
	ADR (円)	41,252	33,001	+8,251	+25.0%	32,807	27,031	+5,776	+21.4%
	RevPAR (円)	39,024	19,701	+19,323	+98.1%	27,032	13,731	+13,301	+96.9%
	売上高 (百万円)	78	39	+39	+99.8%	164	82	+82	+99.5%
大江戸温泉物語 伊香保	客室稼働率 (%)	79.6	68.4	+11.2	+16.4%	79.3	69.1	+10.2	+14.8%
	ADR (円)	42,203	32,260	+9,943	+30.8%	34,321	25,715	+8,606	+33.5%
	RevPAR (円)	33,593	22,065	+11,528	+52.2%	27,216	17,769	+9,447	+53.2%
	売上高 (百万円)	46	29	+16	+55.2%	113	72	+41	+56.3%
大江戸温泉物語 君津の森	客室稼働率 (%)	84.2	74.4	+9.8	+13.2%	77.5	70.5	+7.0	+9.9%
	ADR (円)	38,920	34,299	+4,621	+13.5%	31,394	26,425	+4,969	+18.8%
	RevPAR (円)	32,770	25,518	+7,252	+28.4%	24,330	18,629	+5,701	+30.6%
	売上高 (百万円)	51	39	+12	+30.5%	116	87	+28	+32.7%
大江戸温泉物語 幸雲閣	客室稼働率 (%)	42.0	34.6	+7.4	+21.4%	38.7	30.4	+8.3	+27.3%
	ADR (円)	30,756	25,314	+5,442	+21.5%	27,510	22,404	+5,106	+22.8%
	RevPAR (円)	12,917	8,758	+4,159	+47.5%	10,646	6,810	+3,836	+56.3%
	売上高 (百万円)	51	34	+17	+50.3%	126	78	+48	+62.0%
鬼怒川観光ホテル	客室稼働率 (%)	91.8	38.9	+52.9	+136.0%	74.9	29.2	+45.7	+156.5%
	ADR (円)	37,871	32,024	+5,847	+18.3%	31,084	28,101	+2,983	+10.6%
	RevPAR (円)	34,765	12,457	+22,308	+179.1%	23,281	8,205	+15,076	+183.7%
	売上高 (百万円)	204	74	+130	+175.8%	410	146	+263	+179.7%
大江戸温泉物語 きのさき	客室稼働率 (%)	83.5	67.0	+16.5	+24.6%	76.2	48.6	+27.6	+56.8%
	ADR (円)	48,277	41,285	+6,992	+16.9%	37,215	34,738	+2,477	+7.1%
	RevPAR (円)	40,311	27,660	+12,651	+45.7%	28,357	16,882	+11,475	+68.0%
	売上高 (百万円)	140	95	+44	+47.1%	299	175	+123	+70.1%
大江戸温泉物語 東山 グラントホテル	客室稼働率 (%)	80.3	49.1	+31.2	+63.5%	75.7	45.8	+29.9	+65.3%
	ADR (円)	33,919	29,379	+4,540	+15.5%	28,945	24,387	+4,558	+18.7%
	RevPAR (円)	27,236	14,425	+12,811	+88.8%	21,911	11,169	+10,742	+96.2%
	売上高 (百万円)	110	58	+52	+89.3%	265	133	+131	+98.4%

(注1) 本投資法人の第12期(2022年11月期)の営業期間は、2022年6月1日から2022年11月30日までとし、本プレスリリースでは2022年8月31日までを集計対象としています。また、前年11月期は、2021年6月1日から2021年11月30日までとし、本プレスリリースでは2021年8月31日までを集計対象としています。以下同じです。

(注2) 上記各数値は賃借人から取得した情報を原則としてそのまま記載していますが、一部については、賃借人から取得した情報に基づき、大江戸温泉アセットマネジメント株式会社にて集計しています。上記各数値については、本投資法人が採用する会計その他の基準とは異なる基準により集計されている可能性があり、また、監査等の手続きを経ているものでもないことから、正確性・完全性を保証できるものではありません。また、上記各数値は、今後提出する有価証券報告書等を含む資料に記載される数値と一致しない場合があります。

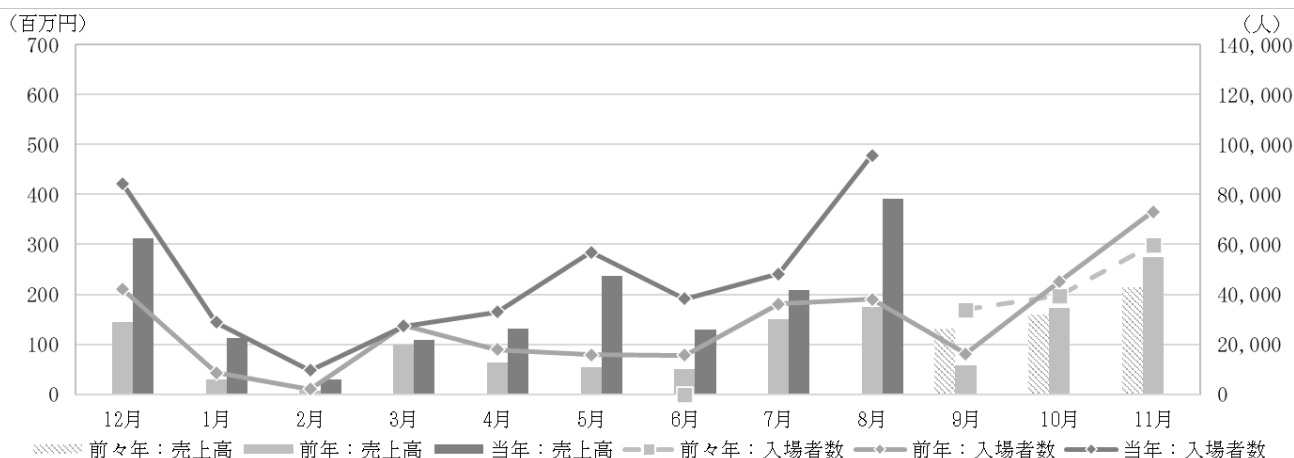
(注3) 「客室稼働率」は、以下の計算式により求められる数値について、小数第2位を四捨五入して記載しています。  
客室稼働率=対象期間中の販売客室数÷対象期間中の販売可能客室数×100 (%)  
但し、対象期間中の販売可能客室数には、改修工事等で販売停止中の客室数も含まれます。

- (注4) 「ADR」とは、平均客室販売単価 (Average Daily Rate) をいい、一定期間の宿泊売上高合計を同期間の販売客室数 (稼働した延べ客室数) 合計で除した値について、単位未満を切捨てて記載しています。
- (注5) 「RevPAR」とは、1日当たり販売可能客室数当たり宿泊売上高合計 (Revenue Per Available Room) をいい、一定期間の宿泊売上高合計を同期間の販売可能客室数合計で除した値について、単位未満を切捨てて記載しています。なお、ADRと客室稼働率の積にて計算される数値と同値となります。
- (注6) 「売上高」とは、賃借人が旅行宿泊施設運営事業及びその付帯事業により得た収入のことをいい、百万円未満を切捨てて記載しています。
- (注7) 伊東ホテルニュー岡部は、保有資産ではない駿河亭を含めた運営実績を記載しています。
- (注8) 大江戸温泉物語 幸雲閣は、保有資産ではない別館を含めた運営実績を記載しています。

## 2. 大江戸温泉物語 レオマリゾート (ニューレオマワールド) の入場者数、売上高

項目	2022年 8月 (A)	前年同月 (B)	差額 (A-B)	増減率	2022年11月期 (2022年6月1日から2022年11月30日)			
					期中累計 (C)	前年11月 期累計 (D)	差額 (C-D)	増減率
入場者数 (人)	95,689	37,968	+57,721	+152.0%	181,993	89,728	+92,265	+102.8%
売上高 (百万円)	391	174	+216	+124.2%	730	376	+354	+94.3%

<参考：大江戸温泉物語 レオマリゾート (ニューレオマワールド) の入場者数・売上高の月間推移>



- (注1) 「入場者数」とは、当該期間中に「ニューレオマワールド」を利用した延べ人数をいいます。
- (注2) 上記各数値は賃借人から取得した情報を原則としてそのまま記載していますが、一部については、賃借人から取得した情報に基づき、大江戸温泉アセットマネジメント株式会社にて集計しています。上記各数値については、本投資法人が採用する会計その他の基準とは異なる基準により集計されている可能性があり、また、監査等の手続きを経ているものでもないことから、正確性・完全性を保証できるものではありません。また、上記各数値は今後提出する有価証券報告書等を含む資料に記載される数値と一致しない場合があります。

## 3. 特記事項

- ・新型コロナウイルス感染症 (COVID-19) (以下「同感染症」といいます。) 新規感染者数の急激な増加の影響は受けておりますが、各県独自のキャンペーンの延長や、夏休みのレジャー需要等により、稼働率・売上高の回復がみられました。
- ・なお、本投資法人の業績予想については、2022年7月20日付公表の「2022年5月期決算短信 (REIT)」をご参照下さい。

以上

※本投資法人のホームページアドレス：<https://oom-reit.com/>