

各位

不動産投資信託証券発行者名

大江戸温泉リゾート投資法人

代表者名 執行役員

今西 文則

(コード番号:3472)

資産運用会社名

大江戸温泉アセットマネジメント株式会社

代表者名 代表取締役社長

今西 文則

問合せ先 企画管理部長

伊藤 真也

(TEL. 03-6262-5200)

2018年11月度の月次開示に関するお知らせ

大江戸温泉リゾート投資法人（以下「本投資法人」といいます。）は、2018年11月度における保有施設の運営状況につき、下記のとおりお知らせいたします。

記

1. 保有施設における宿泊部門の客室稼働率、ADR、RevPAR 及び売上高

(1) 施設全体

項目	2018年 11月 (A)	前年同月 (B)	差額 (A-B)	増減率	2018年11月期（11月までの累計） （2018年6月1日から2018年11月30日）			
					期中累計 (C)	前年11月期 累計 (D)	差額 (C-D)	増減率
客室稼働率 (%)	97.4	94.9	+2.5	+2.6%	89.6%	90.9%	△1.3	△1.4%
ADR (円)	28,980	29,100	△120	△0.4%	30,583	29,992	+591	+2.0%
RevPAR (円)	28,226	27,615	+611	+2.2%	27,402	27,262	+140	+0.5%
売上高 (百万円)	1,547	1,498	+48	+3.2%	8,843	8,736	+107	+1.2%

(2) 施設毎

施設名	項目	2018年 11月 (A)	前年同月 (B)	差額 (A-B)	増減率	2018年11月期（11月までの累計） （2018年6月1日から2018年11月30日）			
						期中累計 (C)	前年11月期 累計 (D)	差額 (C-D)	増減率
大江戸温泉物語 レオマリゾート (ホテルレオマの森)	客室稼働率 (%)	98.4	94.8	+3.6	+3.8%	85.4%	86.6%	△1.2	△1.4%
	ADR (円)	26,739	26,747	△8	△0.0%	31,166	29,836	+1,330	+4.5%
	RevPAR (円)	26,311	25,356	+955	+3.8%	26,615	25,837	+778	+3.0%
	売上高 (百万円)	271	260	+10	+4.0%	1,591	1,543	+47	+3.1%
大江戸温泉物語 伊勢志摩	客室稼働率 (%)	98.5	99.6	△1.1	△1.1%	93.8%	94.8%	△1.0	△1.1%
	ADR (円)	32,494	31,984	+510	+1.6%	34,500	34,217	+283	+0.8%
	RevPAR (円)	32,006	31,856	+150	+0.5%	32,361	32,437	△76	△0.2%
	売上高 (百万円)	98	98	+0	+0.4%	594	594	+0	+0.0%
伊東 ホテルニュー岡部	客室稼働率 (%)	98.2	88.5	+9.7	+11.0%	88.2%	84.5%	+3.7	+4.4%
	ADR (円)	27,684	28,858	△1,174	△4.1%	30,160	30,379	△219	△0.7%
	RevPAR (円)	27,185	25,539	+1,646	+6.4%	26,601	25,670	+931	+3.6%
	売上高 (百万円)	110	102	+8	+8.0%	631	609	+22	+3.6%
大江戸温泉物語 あたま	客室稼働率 (%)	99.2	97.8	+1.4	+1.4%	97.3%	96.3%	+1.0	+1.0%
	ADR (円)	30,833	30,693	+140	+0.5%	33,224	33,595	△371	△1.1%
	RevPAR (円)	30,586	30,017	+569	+1.9%	32,326	32,351	△25	△0.1%
	売上高 (百万円)	82	81	+0	+0.7%	528	527	+1	+0.2%

施設名	項目	2018年 11月 (A)	前年同月 (B)	差額 (A-B)	増減率	2018年11月期（11月までの累計） （2018年6月1日から2018年11月30日）			
						期中累計 (C)	前年11月期 累計 (D)	差額 (C-D)	増減率
大江戸温泉物語 土肥マリンホテル	客室稼働率 (%)	93.2	91.5	+1.7	+1.9%	84.0%	83.4%	+0.6	+0.7%
	ADR (円)	24,657	24,930	△273	△1.1%	30,506	30,111	+395	+1.3%
	RevPAR (円)	22,980	22,810	+170	+0.7%	25,625	25,112	+513	+2.0%
	売上高 (百万円)	51	50	+1	+2.1%	337	332	+5	+1.6%
大江戸温泉物語 あわら	客室稼働率 (%)	98.5	97.8	+0.7	+0.7%	89.6%	88.4%	+1.2	+1.4%
	ADR (円)	27,813	27,076	+737	+2.7%	30,224	29,603	+621	+2.1%
	RevPAR (円)	27,395	26,480	+915	+3.5%	27,080	26,169	+911	+3.5%
	売上高 (百万円)	101	100	+1	+1.1%	599	582	+16	+2.8%
大江戸温泉物語 かもしか荘	客室稼働率 (%)	97.9	95.3	+2.6	+2.7%	92.2%	93.4%	△1.2	△1.3%
	ADR (円)	27,785	28,007	△222	△0.8%	27,951	27,564	+387	+1.4%
	RevPAR (円)	27,201	26,690	+511	+1.9%	25,770	25,744	+26	+0.1%
	売上高 (百万円)	59	57	+1	+2.0%	335	333	+1	+0.6%
大江戸温泉物語 伊香保	客室稼働率 (%)	99.8	98.8	+1.0	+1.0%	97.4%	98.3%	△0.9	△0.9%
	ADR (円)	31,470	30,576	+894	+2.9%	31,022	30,637	+385	+1.3%
	RevPAR (円)	31,407	30,209	+1,198	+4.0%	30,215	30,116	+99	+0.3%
	売上高 (百万円)	45	42	+2	+4.8%	256	253	+2	+1.0%
大江戸温泉物語 君津の森	客室稼働率 (%)	98.2	97.6	+0.6	+0.6%	94.4%	96.3%	△1.9	△2.0%
	ADR (円)	25,261	25,373	△112	△0.4%	26,738	26,312	+426	+1.6%
	RevPAR (円)	24,806	24,764	+42	+0.2%	25,240	25,338	△98	△0.4%
	売上高 (百万円)	45	45	+0	+0.4%	278	283	△4	△1.7%
大江戸温泉物語 長崎ホテル清風	客室稼働率 (%)	98.9	100.0	△1.1	△1.1%	92.5%	99.7%	△7.2	△7.2%
	ADR (円)	33,821	33,789	+32	+0.1%	33,969	31,677	+2,292	+7.2%
	RevPAR (円)	33,448	33,789	△341	△1.0%	31,421	31,581	△160	△0.5%
	売上高 (百万円)	115	116	△0	△0.7%	654	663	△9	△1.4%
大江戸温泉物語 幸雲閣	客室稼働率 (%)	91.9	92.0	△0.1	△0.1%	85.4%	91.3%	△5.9	△6.5%
	ADR (円)	26,263	27,972	△1,709	△6.1%	24,393	26,065	△1,672	△6.4%
	RevPAR (円)	24,135	25,734	△1,599	△6.2%	20,831	23,797	△2,966	△12.5%
	売上高 (百万円)	105	95	+10	+10.8%	511	516	△4	△0.9%
鬼怒川観光ホテル	客室稼働率 (%)	95.7	97.3	△1.6	△1.6%	89.6%	94.0%	△4.4	△4.7%
	ADR (円)	32,771	31,919	+852	+2.7%	32,166	31,050	+1,116	+3.6%
	RevPAR (円)	31,361	31,057	+304	+1.0%	28,820	29,187	△367	△1.3%
	売上高 (百万円)	221	222	△1	△0.6%	1,192	1,212	△20	△1.6%
大江戸温泉物語 きのさき	客室稼働率 (%)	98.7	96.5	+2.2	+2.3%	91.2%	90.3%	+0.9	+1.0%
	ADR (円)	30,217	30,311	△94	△0.3%	30,509	29,901	+608	+2.0%
	RevPAR (円)	29,824	29,250	+574	+2.0%	27,824	27,000	+824	+3.1%
	売上高 (百万円)	113	112	+1	+1.0%	638	622	+15	+2.5%
大江戸温泉物語 東山 グランドホテル	客室稼働率 (%)	98.3	86.3	+12.0	+13.9%	88.9%	87.8%	+1.1	+1.3%
	ADR (円)	27,256	27,501	△245	△0.9%	28,432	27,248	+1,184	+4.3%
	RevPAR (円)	26,792	23,733	+3,059	+12.9%	25,276	23,923	+1,353	+5.7%
	売上高 (百万円)	126	111	+14	+12.9%	691	659	+32	+4.9%

(注1) 本投資法人の第5期（2018年11月期）の営業期間は、2018年6月1日から2018年11月30日までとし、本プレスリリースでは2018年11月30日までを集計対象としています。また、前年11月期は、2017年6月1日から2017年11月30日までとし、本プレスリリースでは2017年11月30日までを集計対象としています。以下同じです。

(注2) 上記各数値は賃借人から取得した情報を原則としてそのまま記載していますが、一部については、賃借人から取得した情報に基づき、大江戸温泉アセットマネジメント株式会社にて集計しています。上記各数値については、本投資法人が採用する会計その他の基準とは異なる基準により集計されている可能性があり、また、監査等の手続きを経ているものでもないことから、正確性・完全性を保証できるものではありません。また、上記各数値は、今後提出する有価証券報告書等を含む資料に記載される数値と一致しない場合があります。

(注3) 「客室稼働率」は、以下の計算式により求められる数値について、小数第2位を四捨五入して記載しています。
客室稼働率＝対象期間中の販売客室数÷対象期間中の販売可能客室数×100 (%)
但し、対象期間中の販売可能客室数には、改修工事等で販売停止中の客室数も含まれます。

(注4) 「ADR」とは、平均客室販売単価（Average Daily Rate）をいい、一定期間の宿泊売上高合計を同期間の販売客

室数（稼働した延べ客室数）合計で除した値について、単位未満を切捨てて記載しています。

(注5) 「RevPAR」とは、1日当たり販売可能客室数当たり宿泊売上高合計（Revenue Per Available Room）をいい、一定期間の宿泊売上高合計を同期間の販売可能客室数合計で除した値について、単位未満を切捨てて記載しています。なお、ADRと客室稼働率の積にて計算される数値と同値となります。

(注6) 「売上高」とは、賃借人が旅行宿泊施設運営事業及びその付帯事業により得た収入のことをいい、百万円未満を切捨てて記載しています。

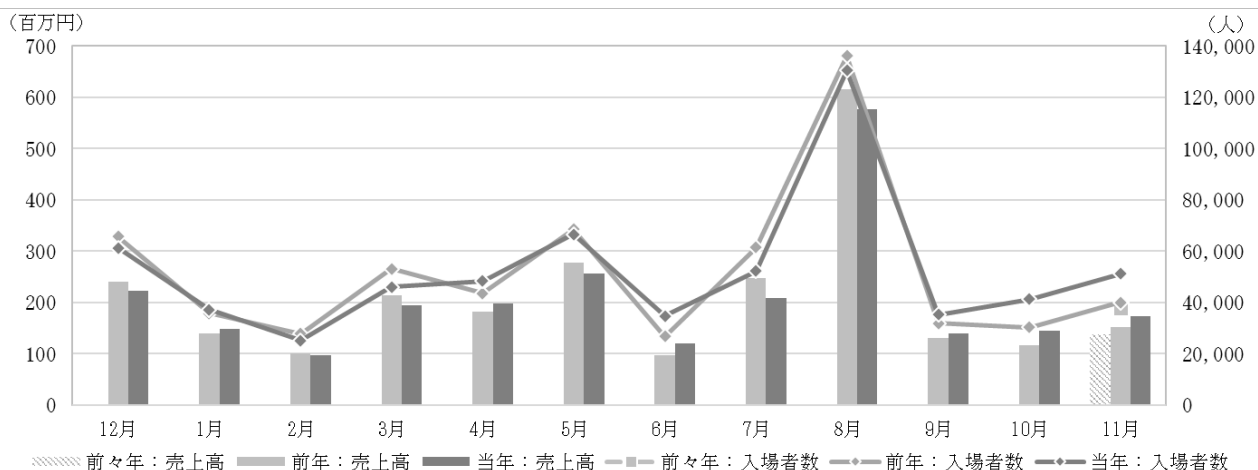
(注7) 伊東ホテルニュー岡部は、保有資産ではない駿河亭を含めた運営実績を記載しています。

(注8) 大江戸温泉物語 幸雲閣は、2018年3月17日より営業を開始した別館（保有資産対象外）を含めた運営実績を記載しています。

2. 大江戸温泉物語 レオマリゾート（ニューレオマワールド）の入場者数、売上高

項目	2018年 11月 (A)	前年同月 (B)	差額 (A-B)	増減率	2018年11月期（11月までの累計） （2018年6月1日から2018年11月30日）			
					期中累計 (C)	前年11月 期累計 (D)	差額 (C-D)	増減率
入場者数（人）	51,160	40,007	+11,153	+27.9%	344,840	326,508	+18,332	+5.6%
売上高（百万円）	173	151	+21	+14.2%	1,364	1,359	+5	+0.4%

<参考：大江戸温泉物語 レオマリゾート（ニューレオマワールド）の入場者数・売上高の月間推移>



(注1) 「入場者数」とは、当該期間中に「ニューレオマワールド」を利用した延べ人数をいいます。

(注2) 上記各数値は賃借人から取得した情報を原則としてそのまま記載していますが、一部については、賃借人から取得した情報に基づき、大江戸温泉アセットマネジメント株式会社にて集計しています。上記各数値については、本投資法人が採用する会計その他の基準とは異なる基準により集計されている可能性があり、また、監査等の手続きを経ているものでもないことから、正確性・完全性を保証できるものではありません。また、上記各数値は、今後提出する有価証券報告書等を含む資料に記載される数値と一致しない場合があります。

3. 特記事項

- 伊東ホテルニュー岡部は、商品及びプロモーションの見直しにより特に平日の宿泊者が増加したため、ADRは減少しましたが、稼働率が向上したとの報告をテナントより受けています。
- 大江戸温泉物語 幸雲閣は、割引販売を行ったため、ADR・RevPARが減少しましたが、別館営業による販売客室数増加のため売上高が向上したとの報告をテナントより受けています。
- 大江戸温泉物語 東山グランドホテルは、低稼働日における積極的なプロモーションが奏功し、稼働率・RevPAR・売上高が向上したとの報告をテナントより受けています。
- 大江戸温泉物語 レオマリゾート（ニューレオマワールド）は、大バラ園の拡張及び休日の天候に恵まれたことにより集客が好調だったとの報告をテナントより受けています。

以上

※本投資法人のホームページアドレス：<https://oom-reit.com/>