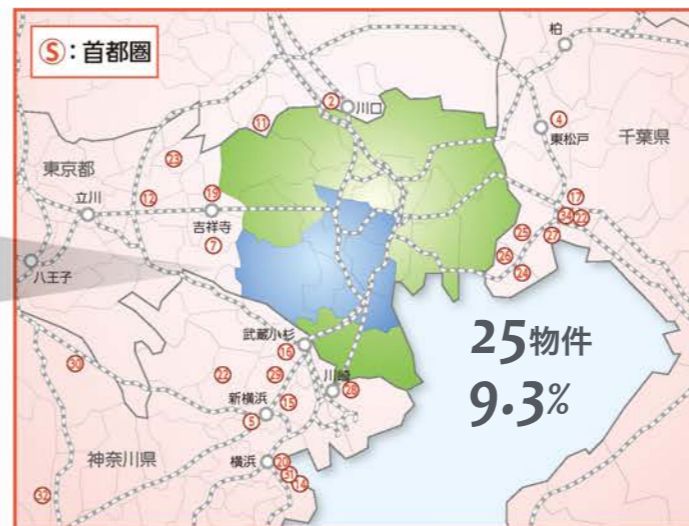
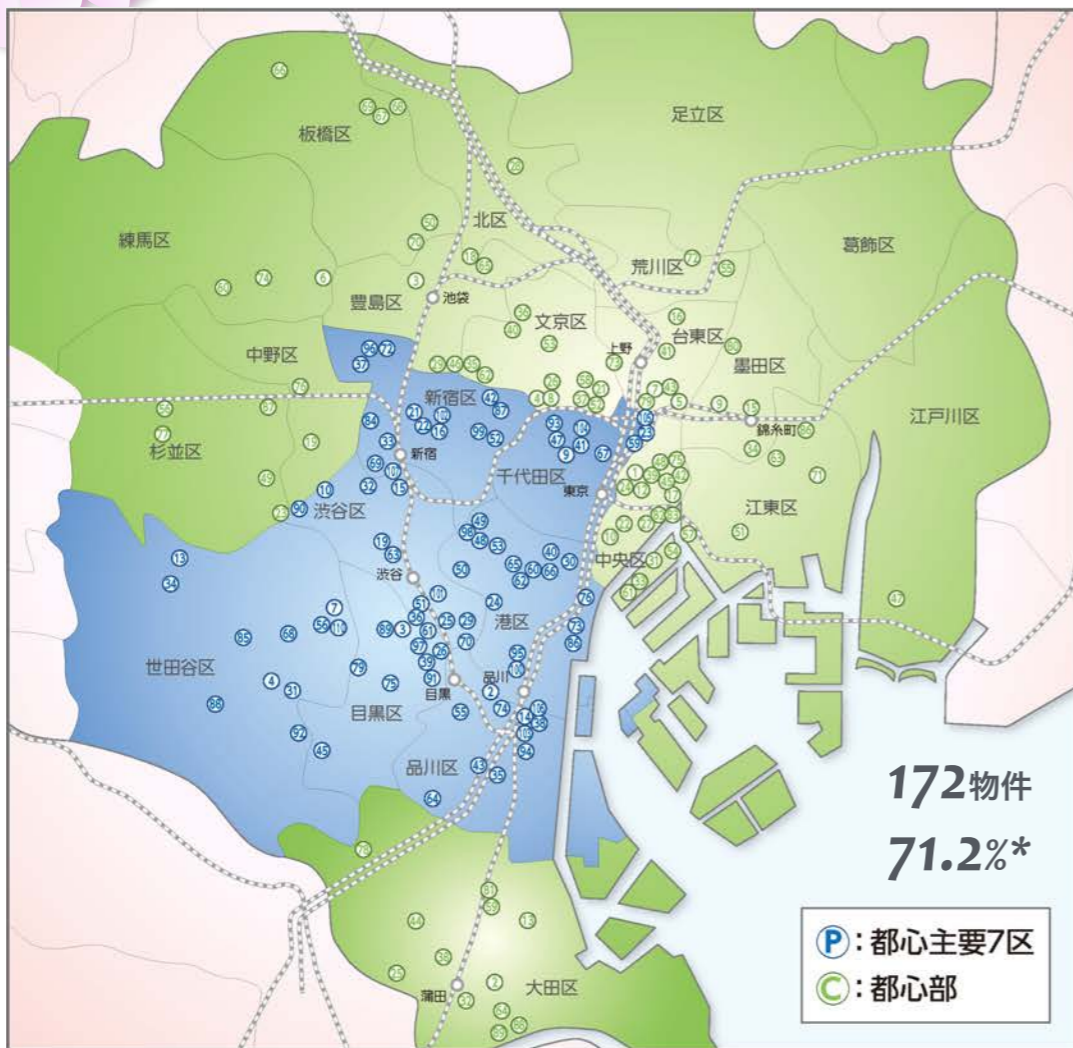


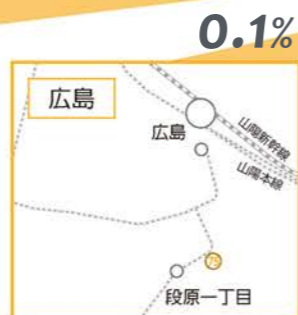
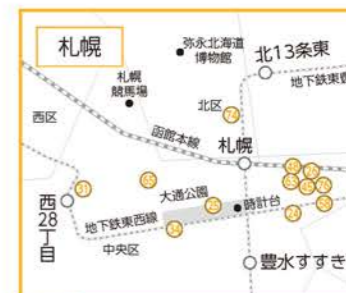
# ポータルフォリオ・マップ

2019年1月31日現在



PF全体  
**264物件**

R: 政令指定都市及びこれに準ずる都市



\* 各地域における投資割合(取得価格ベース)を記載しています。

# ポートフォリオ一覧

2019年1月31日現在

物件No.	物件名称	所在地	建築時期	賃貸可能戸数	取得価格(百万円)	投資比率	算定価格(百万円)	期末簿価(百万円)	含み損益率	PML値	期末稼働率
P-2	レジディア島津山	東京都品川区	2004/12	115	2,860	0.6%	3,370	2,327	44.8%	4.3%	98.7%
P-3	レジディア中目黒	東京都目黒区	2005/2	88	1,730	0.4%	2,150	1,387	54.9%	2.6%	100.0%
P-4	レジディア世田谷弦巻	東京都世田谷区	2002/3	28	1,229	0.3%	1,300	1,160	12.1%	7.3%	95.5%
P-7	レジディア池尻大橋	東京都世田谷区	2005/8	42	1,230	0.3%	1,460	1,144	27.6%	3.1%	100.0%
P-9	レジディア九段下	東京都千代田区	2004/3	86	2,270	0.5%	2,690	2,064	30.3%	2.9%	97.3%
P-10	レジディア幡ヶ谷	東京都渋谷区	2006/2	35	1,130	0.3%	1,280	1,056	21.2%	7.3%	95.4%
P-13	レジディア桜上水	東京都世田谷区	2006/7	39	1,120	0.2%	1,330	1,051	26.5%	7.0%	94.6%
P-14	レジディア北品川	東京都品川区	2007/2	120	2,720	0.6%	3,140	2,507	25.2%	4.3%	100.0%
P-15	レジディア代々木の杜	東京都渋谷区	2007/3	22	732	0.2%	742	701	5.8%	4.4%	91.2%
P-16	レジディア新宿イーストⅢ	東京都新宿区	2009/2	39	750	0.2%	936	712	31.4%	4.3%	100.0%
P-19	レオパレス宇田川町マンション	東京都渋谷区	2001/8	30	588	0.1%	760	559	35.9%	8.2%	100.0%
P-21	レジディア新宿イーストⅡ	東京都新宿区	2004/2	54	1,380	0.3%	1,810	1,389	30.2%	4.8%	96.4%
P-22	レジディア新宿イースト	東京都新宿区	2000/8	48	941	0.2%	1,230	924	33.1%	5.3%	91.7%
P-23	レジディア神田岩本町	東京都千代田区	2004/2	65	1,520	0.3%	2,150	1,383	55.4%	4.1%	98.1%
P-24	レジディア麻布十番Ⅱ	東京都港区	2001/2	37	874	0.2%	1,110	886	25.2%	3.1%	92.6%
P-25	レジディア恵比寿	東京都渋谷区	2001/1	26	554	0.1%	727	568	27.9%	3.0%	92.3%
P-26	レジディア目黒	東京都品川区	1999/10	20	722	0.2%	748	734	1.9%	6.2%	92.1%
P-29	レジディア広尾Ⅱ	東京都渋谷区	2005/11	76	1,660	0.4%	2,230	1,506	48.0%	2.9%	100.0%
P-30	ピアネット夕留	東京都港区	2005/2	67	1,950	0.4%	2,350	1,780	32.0%	5.3%	96.8%
P-31	レジディア駒沢大学	東京都世田谷区	2004/10	18	333	0.1%	402	306	31.0%	8.5%	100.0%
P-32	レジディア代々木	東京都渋谷区	2005/2	16	326	0.1%	408	306	33.1%	11.0%	87.3%
P-33	レジディア西新宿	東京都新宿区	2005/2	19	363	0.1%	451	342	31.8%	9.9%	91.3%
P-34	レジディア経堂	東京都世田谷区	2005/2	15	286	0.1%	348	263	32.2%	10.6%	93.8%
P-35	レジディア大井町	東京都品川区	2005/12	48	947	0.2%	1,170	858	36.3%	4.3%	93.8%

物件No.	物件名称	所在地	建築時期	賃貸可能戸数	取得価格(百万円)	投資比率	算定価格(百万円)	期末簿価(百万円)	含み損益率	PML値	期末稼働率
P-36	レジディア恵比寿Ⅱ	東京都渋谷区	2006/1	61	2,280	0.5%	2,920	2,209	32.1%	3.4%	97.4%
P-37	レジディア上落合	東京都新宿区	2006/9	70	1,180	0.3%	1,500	1,084	38.4%	4.8%	92.9%
P-38	レジディア東品川	東京都品川区	2006/8	122	2,040	0.5%	2,490	1,900	31.0%	4.0%	95.9%
P-39	レジディア目黒Ⅱ	東京都目黒区	2006/1	34	1,190	0.3%	1,420	1,137	24.8%	6.5%	97.1%
P-40	レジディア虎ノ門	東京都港区	2006/9	63	1,320	0.3%	1,700	1,231	38.1%	3.3%	98.4%
P-41	レジディア新御茶ノ水	東京都千代田区	2006/3	52	1,160	0.3%	1,580	1,090	44.8%	2.8%	98.4%
P-42	レジディア神楽坂	東京都新宿区	2006/8	52	918	0.2%	1,120	859	30.3%	2.1%	100.0%
P-43	レジディア大井町Ⅱ	東京都品川区	2007/7	40	1,050	0.2%	1,330	982	35.3%	4.8%	97.5%
P-45	レジディア自由が丘	東京都目黒区	2002/3	28	1,050	0.2%	1,320	1,019	29.5%	7.3%	94.2%
P-47	レジディア水道橋	東京都千代田区	2004/12	65	2,310	0.5%	2,830	2,128	32.9%	2.3%	100.0%
P-48	レジディアタワー乃木坂	東京都港区	2004/8	68	3,660	0.8%	4,230	3,533	19.7%	3.5%	96.8%
P-49	レジディア赤坂	東京都港区	2004/5	37	1,180	0.3%	1,480	1,093	35.3%	8.3%	90.5%
P-50	レジディア西麻布	東京都港区	2004/7	125	6,780	1.5%	8,410	6,519	29.0%	2.8%	94.6%
P-51	レジディア代官山	東京都渋谷区	2004/7	42	2,150	0.5%	2,290	1,974	16.0%	4.0%	95.7%
P-52	レジディア市ヶ谷	東京都新宿区	2004/8	85	2,500	0.6%	3,210	2,410	33.2%	3.6%	96.5%
P-53	レジディア六本木檜町公園	東京都港区	1999/9	89	3,570	0.8%	4,830	3,598	34.2%	6.8%	97.2%
P-55	レジディアタワー目黒不動前	東京都品川区	2007/1	358	16,500	3.7%	19,000	14,805	28.3%	1.8%	100.0%
P-56	レジディア三軒茶屋	東京都世田谷区	2005/1	78	2,760	0.6%	3,640	2,498	45.7%	2.7%	97.3%
P-59	レジディア神田東	東京都千代田区	2003/10	64	1,620	0.4%	2,200	1,535	43.2%	3.4%	96.2%
P-60	レジディア東麻布	東京都港区	2006/4	31	1,430	0.3%	1,540	1,357	13.4%	3.2%	100.0%
P-61	レジディア恵比寿南	東京都渋谷区	2007/3	39	2,020	0.5%	2,270	1,928	17.7%	7.1%	97.6%
P-62	レジディアタワー麻布十番	東京都港区	2003/1	113	6,190	1.4%	7,390	6,120	20.7%	0.7%	94.2%
P-63	レジディア渋谷	東京都渋谷区	2006/6	40	1,250	0.3%	1,630	1,202	35.5%	3.5%	95.7%
P-64	レジディア中延	東京都品川区	2005/11	65	1,880	0.4%	2,440	1,747	39.7%	3.4%	94.2%



# ポートフォリオ一覧

2019年1月31日現在

物件No.	物件名称	所在地	建築時期	賃貸可能戸数	取得価格(百万円)	投資比率	算定価格(百万円)	期末簿価(百万円)	含み損益率	PML値	期末稼働率
P-65	レジディア麻布台	東京都港区	2006/2	47	1,610	0.4%	1,910	1,537	24.2%	4.6%	97.5%
P-66	レジディア芝大門Ⅱ	東京都港区	2006/8	48	1,740	0.4%	2,010	1,667	20.6%	3.3%	91.7%
P-67	レジディア神田	東京都千代田区	2006/6	43	1,140	0.3%	1,520	1,084	40.2%	4.9%	96.8%
P-68	レジディア三軒茶屋Ⅱ	東京都世田谷区	2006/3	34	1,280	0.3%	1,540	1,210	27.2%	4.4%	100.0%
P-69	レジディア西新宿Ⅱ	東京都新宿区	2007/5	74	1,830	0.4%	2,220	1,696	30.8%	10.9%	97.0%
P-70	レジディア広尾南	東京都渋谷区	2007/8	26	923	0.2%	1,070	866	23.5%	2.8%	100.0%
P-72	レジディア目白御留山	東京都新宿区	2002/12	19	974	0.2%	1,180	974	21.0%	4.9%	100.0%
P-73	レジディア芝浦	東京都港区	1991/9	153	4,670	1.0%	6,130	4,370	40.3%	2.8%	93.0%
P-74	レジディア御殿山	東京都品川区	2007/1	16	930	0.2%	1,010	875	15.4%	7.9%	93.9%
P-75	レジディア祐天寺	東京都目黒区	2006/8	118	5,260	1.2%	6,270	5,023	24.8%	7.8%	97.5%
P-76	パークタワー芝浦ベイワード アーバンウイング	東京都港区	2005/5	191	9,570	2.1%	11,800	8,847	33.4%	3.6%	98.0%
P-79	レジディア上目黒	東京都目黒区	1993/1	16	878	0.2%	1,100	847	29.8%	7.7%	87.9%
P-84	レジディア北新宿	東京都新宿区	1997/2	26	1,460	0.3%	1,670	1,361	22.7%	8.8%	92.3%
P-85	レジディア駒沢	東京都世田谷区	2008/10	59	870	0.2%	1,250	818	52.8%	10.0%	100.0%
P-86	レジディア芝浦KAI GAN	東京都港区	2010/1	72	2,400	0.5%	3,110	2,304	34.9%	4.4%	95.1%
P-87	レジディア市ヶ谷薬王寺	東京都新宿区	2008/8	98	2,070	0.5%	2,660	1,970	35.0%	3.0%	97.4%
P-88	レジディア用賀	東京都世田谷区	2008/6	66	1,523	0.3%	1,920	1,533	25.2%	10.3%	94.4%
P-89	レジディアタワー中目黒	東京都目黒区	2007/3	70	3,300	0.7%	4,750	3,303	43.8%	2.4%	92.9%
P-90	レジディア笹塚Ⅱ	東京都渋谷区	2011/1	167	3,760	0.8%	4,760	3,673	29.6%	4.2%	97.0%
P-91	レジディア目黒Ⅲ	東京都目黒区	2010/1	31	950	0.2%	1,370	950	44.2%	2.6%	100.0%
P-92	レジディア自由が丘Ⅱ	東京都世田谷区	2007/10	17	778	0.2%	1,000	777	28.7%	5.4%	100.0%
P-93	レジディア九段下Ⅱ	東京都千代田区	2012/1	48	1,240	0.3%	1,750	1,222	43.2%	2.6%	98.4%
P-94	レジディア大森Ⅱ	東京都品川区	2012/3	90	1,620	0.4%	2,240	1,591	40.8%	2.2%	99.0%
P-95	レジディア白金高輪	東京都港区	2012/3	53	1,480	0.3%	2,060	1,461	41.0%	6.7%	94.6%

物件No.	物件名称	所在地	建築時期	賃貸可能戸数	取得価格(百万円)	投資比率	算定価格(百万円)	期末簿価(百万円)	含み損益率	PML値	期末稼働率
P-95	レジディア白金高輪	東京都港区	2012/3	53	1,480	0.3%	2,060	1,461	41.0%	6.7%	94.6%
P-96	レジディア中落合	東京都新宿区	2008/3	187	3,656	0.8%	4,440	3,767	17.9%	(A棟) 2.9% (B棟) 2.9% (C棟) 3.0%	91.4%
P-97	レジディア中目黒Ⅱ	東京都目黒区	2006/8	50	1,119	0.2%	1,490	1,112	33.9%	2.7%	89.9%
P-98	アルティスコート南青山	東京都港区	2008/7	23	1,720	0.4%	1,910	1,726	10.6%	3.9%	97.0%
P-99	レジディア四谷三丁目	東京都新宿区	2009/5	90	2,090	0.5%	2,830	2,073	36.5%	3.8%	99.2%
P-100	レジディア高輪桂坂	東京都港区	2006/3	45	900	0.2%	1,140	941	21.1%	5.4%	97.9%
P-101	レジディア恵比寿Ⅲ	東京都渋谷区	2006/3	26	611	0.1%	786	648	21.2%	3.3%	94.0%
P-102	レジディア新宿御苑	東京都新宿区	2006/10	38	687	0.2%	962	720	33.6%	5.2%	97.5%
P-103	レジディア南品川	東京都品川区	2013/10	50	1,177	0.3%	1,500	1,195	25.5%	8.7%	95.7%
P-104	チェスターコート御茶ノ水	東京都千代田区	2007/3	118	3,117	0.7%	3,890	3,165	22.9%	2.4%	97.6%
P-105	レジディア神田岩本町Ⅱ	東京都千代田区	2007/4	48	1,280	0.3%	1,680	1,297	29.5%	2.8%	100.0%
P-106	レジディア品川	東京都品川区	2007/6	36	980	0.2%	1,300	995	30.6%	4.0%	89.5%
P-107	レジディア代々木Ⅱ	東京都渋谷区	2008/1	31	839	0.2%	982	894	9.7%	8.4%	100.0%
P-108	レジディア中延Ⅱ	東京都品川区	2014/4	44	917	0.2%	1,110	937	18.4%	3.9%	98.0%
P-109	レジディア御茶ノ水Ⅱ	東京都千代田区	3/1/15	28	821	0.2%	996	840	18.5%	4.1%	96.8%
P-110	レジディア三宿	東京都世田谷区	2015/4	42	1,159	0.3%	1,350	1,185	13.8%	4.1%	86.6%
C-1	レジディア三越前	東京都中央区	2005/2	105	1,920	0.4%	2,690	1,536	75.1%	3.3%	95.9%
C-2	レジディア蒲田	東京都大田区	3/9/05	166	2,640	0.6%	3,710	2,060	80.0%	4.7%	98.4%
C-3	レジディア池袋	東京都豊島区	2005/3	60	1,520	0.3%	1,840	1,379	33.4%	7.1%	98.6%
C-4	レジディア文京本郷	東京都文京区	2005/7	65	1,680	0.4%	2,360	1,541	53.1%	4.6%	97.0%
C-5	レジディア浅草橋	東京都台東区	2005/8	47	1,060	0.2%	1,510	919	64.2%	2.9%	96.1%
C-6	メゾンエクレーレ江古田	東京都練馬区	1993/3	94	953	0.2%	1,130	898	25.7%	9.2%	96.8%
C-7	レジディア上野御徒町	東京都台東区	2006/2	127	3,160	0.7%	3,880	2,818	37.7%	2.1%	99.3%
C-8	レジディア文京本郷Ⅱ	東京都文京区	2006/1	70	1,623	0.4%	2,050	1,520	34.8%	3.6%	100.0%



# ポートフォリオ一覧

2019年1月31日現在

物件No.	物件名称	所在地	建築時期	賃貸可能戸数	取得価格(百万円)	投資比率	算定価格(百万円)	期末簿価(百万円)	含み損益率	PML値	期末稼働率	物件No.	物件名称	所在地	建築時期	賃貸可能戸数	取得価格(百万円)	投資比率	算定価格(百万円)	期末簿価(百万円)	含み損益率	PML値	期末稼働率
C-9	レジディア両国	東京都墨田区	2006/2	48	913	0.2%	1,270	838	51.5%	9.1%	98.5%	C-37	レジディア文京湯島	東京都文京区	2003/2	39	1,050	0.2%	1,410	994	41.8%	6.9%	98.1%
C-10	レジディア東銀座	東京都中央区	2006/9	169	5,251	1.2%	5,740	4,997	14.9%	4.3%	97.9%	C-38	レジディア池上	東京都大田区	2003/7	19	378	0.1%	429	340	25.9%	8.5%	100.0%
C-12	レジディア日本橋人形町Ⅱ	東京都中央区	2007/1	137	3,180	0.7%	3,980	2,924	36.1%	4.6%	98.7%	C-39	レジディア日本橋人形町	東京都中央区	2004/3	25	557	0.1%	798	493	61.7%	5.6%	89.1%
C-13	レジディア大森東	東京都大田区	2007/8	81	1,980	0.4%	2,130	1,810	17.6%	3.8%	95.8%	C-40	レジディア文京千石Ⅱ	東京都文京区	2005/4	45	1,440	0.3%	1,770	1,336	32.4%	4.1%	90.8%
C-15	レジディア錦糸町	東京都墨田区	2007/11	157	4,200	0.9%	4,690	3,968	18.2%	7.2%	98.6%	C-41	レジディア入谷	東京都台東区	2004/12	49	990	0.2%	1,180	863	36.6%	5.4%	98.3%
C-16	レジディア根岸	東京都台東区	2005/12	28	856	0.2%	985	802	22.8%	7.7%	96.3%	C-42	レジディア日本橋浜町	東京都中央区	2006/8	45	1,310	0.3%	1,620	1,240	30.6%	4.5%	97.9%
C-17	レジディア新川	東京都中央区	2003/2	83	1,880	0.4%	2,480	1,798	37.9%	5.3%	93.6%	C-43	レジディア新御徒町	東京都台東区	2007/3	69	1,860	0.4%	2,150	1,748	23.0%	3.0%	98.8%
C-18	レジディア上池袋	東京都豊島区	2001/12	44	558	0.1%	723	532	35.7%	6.4%	93.8%	C-44	レジディア千鳥町	東京都大田区	2006/9	60	1,290	0.3%	1,460	1,194	22.2%	5.0%	96.8%
C-19	レジディア新中野	東京都中野区	2002/6	24	352	0.1%	523	347	50.7%	3.8%	93.4%	C-45	レジディア新川Ⅱ	東京都中央区	2003/2	36	1,320	0.3%	1,670	1,255	33.0%	3.9%	96.9%
C-21	レジディア文京湯島Ⅱ	東京都文京区	2004/3	63	1,010	0.2%	1,220	910	34.0%	5.3%	98.5%	C-46	レジディア目白	東京都豊島区	1999/1	162	6,280	1.4%	8,220	6,033	36.2%	2.6%	97.6%
C-22	レジディア築地	東京都中央区	2005/12	54	1,460	0.3%	1,960	1,306	50.1%	3.4%	98.2%	C-47	レジディア葛西	東京都江戸川区	2000/1	29	683	0.2%	852	652	30.6%	7.0%	89.5%
C-23	レジディア笹塚	東京都杉並区	2000/3	96	1,800	0.4%	2,250	1,785	26.0%	6.9%	95.8%	C-48	レジディア日本橋馬喰町	東京都中央区	2007/2	132	5,500	1.2%	7,490	5,047	48.4%	2.4%	97.4%
C-24	レジディア京橋	東京都中央区	2005/1	52	1,220	0.3%	1,560	1,104	41.2%	3.4%	100.0%	C-49	レジディア杉並方南町	東京都杉並区	2009/2	194	3,834	0.9%	5,580	3,572	56.2%	4.3%	96.1%
C-25	レジディア多摩川	東京都大田区	2004/9	98	1,300	0.3%	1,690	1,157	46.0%	5.9%	99.0%	C-50	レジディア新板橋	東京都板橋区	2009/8	67	888	0.2%	1,250	838	49.0%	8.6%	100.0%
C-26	レジディア後樂園	東京都文京区	2004/10	31	603	0.1%	791	540	46.2%	3.5%	100.0%	C-51	レジディア木場	東京都江東区	2008/3	155	1,950	0.4%	3,120	1,866	67.1%	7.2%	99.4%
C-27	レジディア銀座東	東京都中央区	2004/9	94	2,000	0.4%	2,620	1,870	40.1%	4.0%	92.6%	C-52	レジディア文京湯島Ⅲ	東京都文京区	2008/12	52	1,129	0.3%	1,600	1,080	48.1%	4.4%	100.0%
C-28	レジディア王子	東京都北区	2005/2	61	867	0.2%	1,060	778	36.1%	3.2%	100.0%	C-53	レジディア文京本駒込	東京都文京区	2008/3	98	2,340	0.5%	3,130	2,255	38.8%	3.5%	97.9%
C-29	レジディア目白Ⅱ	東京都豊島区	2005/7	63	1,050	0.2%	1,280	966	32.4%	2.3%	91.0%	C-54	レジディア月島Ⅲ	東京都中央区	2008/2	119	2,570	0.6%	3,770	2,439	54.5%	4.0%	98.1%
C-31	レジディア月島	東京都中央区	2006/2	40	1,100	0.2%	1,320	1,005	31.2%	6.8%	100.0%	C-55	レジディア南千住	東京都荒川区	2007/3	175	2,580	0.6%	3,640	2,363	54.0%	5.3%	98.0%
C-32	レジディア蒲田Ⅱ	東京都大田区	2006/9	78	1,360	0.3%	1,720	1,261	36.3%	4.0%	94.1%	C-56	レジディア荻窪	東京都杉並区	2003/3	101	1,710	0.4%	2,380	1,791	32.8%	4.5%	97.0%
C-33	レジディア月島Ⅱ	東京都中央区	2006/9	105	2,440	0.5%	3,080	2,295	34.2%	3.8%	93.7%	C-57	レジディア門前仲町	東京都江東区	2005/2	68	970	0.2%	1,390	954	45.6%	7.6%	100.0%
C-34	レジディア錦糸町Ⅱ	東京都墨田区	2008/1	99	2,380	0.5%	2,700	2,217	21.8%	4.7%	98.5%	C-58	レジディア御茶ノ水	東京都文京区	2005/9	80	2,090	0.5%	3,000	2,014	48.9%	4.2%	96.5%
C-35	レジディア文京音羽	東京都文京区	2003/8	104	3,380	0.8%	4,160	3,089	34.7%	4.7%	99.4%	C-59	レジディア大森	東京都大田区	2006/3	75	1,150	0.3%	1,530	1,111	37.6%	1.8%	98.7%
C-36	レジディア文京千石	東京都文京区	2003/2	33	707	0.2%	933	660	41.3%	5.0%	90.9%	C-60	レジディア中村橋	東京都練馬区	2008/2	66	1,075	0.2%	1,410	1,025	37.4%	4.5%	98.7%



# ポートフォリオ一覧

2019年1月31日現在

物件No.	物件名称	所在地	建築時期	賃貸可能戸数	取得価格(百万円)	投資比率	算定価格(百万円)	期末簿価(百万円)	含み損益率	PML値	期末稼働率
C-61	レジディア勝どき	東京都中央区	2008/2	55	1,805	0.4%	2,540	1,736	46.2%	4.9%	100.0%
C-62	レジディア文京音羽Ⅱ	東京都文京区	2008/2	89	2,268	0.5%	3,140	2,262	38.8%	4.0%	97.8%
C-63	レジディア錦糸町Ⅲ	東京都江東区	2005/2	51	651	0.1%	871	641	35.7%	9.6%	100.0%
C-64	レジディア蒲田Ⅲ	東京都大田区	2007/3	53	948	0.2%	1,290	924	39.6%	3.5%	95.2%
C-65	レジディアタワー上池袋	東京都豊島区	2009/3	472	8,250	1.8%	11,900	7,729	54.0%	(アネックス棟) 5.7% (パーク棟) 5.4% (タワー棟) 2.9%	97.3%
C-66	レジディア高島平	東京都板橋区	2007/2	45	502	0.1%	627	519	20.7%	4.8%	100.0%
C-67	レジディア志村坂上	東京都板橋区	2007/2	44	580	0.1%	721	603	19.4%	3.4%	100.0%
C-68	レジディア志村坂上Ⅱ	東京都板橋区	2007/3	94	1,093	0.2%	1,400	1,123	24.7%	5.6%	100.0%
C-69	レジディア志村坂上Ⅲ	東京都板橋区	2007/3	36	411	0.1%	511	428	19.1%	5.4%	100.0%
C-70	レジディア池袋ウエスト	東京都板橋区	2007/10	72	1,115	0.2%	1,390	1,104	25.8%	3.0%	95.3%
C-71	レジディア大島	東京都江東区	2007/11	87	1,282	0.3%	1,630	1,266	28.7%	6.1%	96.6%
C-72	レジディア町屋	東京都荒川区	2009/8	55	1,168	0.3%	1,400	1,177	18.9%	3.2%	97.6%
C-73	レジディア上野池之端	東京都台東区	2004/2	71	1,700	0.4%	2,130	1,786	19.2%	3.8%	98.8%
C-74	レジディア練馬	東京都練馬区	2005/3	34	502	0.1%	676	511	32.0%	3.9%	100.0%
C-75	レジディア東日本橋	東京都中央区	2006/4	22	378	0.1%	506	396	27.7%	5.8%	100.0%
C-76	レジディア中野	東京都中野区	2006/11	30	652	0.1%	843	689	22.3%	4.1%	95.0%
C-77	レジディア荻窪Ⅱ	東京都杉並区	2007/3	36	460	0.1%	578	486	18.8%	5.1%	100.0%
C-78	レジディア南雪谷	東京都大田区	2008/3	58	1,299	0.3%	1,600	1,350	18.4%	4.4%	98.8%
C-79	レジディア秋葉原	東京都台東区	2007/4	40	977	0.2%	1,230	990	24.2%	5.1%	100.0%
C-80	レジディア浅草吾妻橋	東京都墨田区	2007/9	60	876	0.2%	1,160	887	30.7%	3.5%	100.0%
C-81	レジディア大森Ⅲ	東京都大田区	2012/12	65	1,395	0.3%	1,700	1,412	20.3%	3.1%	93.5%
C-82	レジディア日本橋馬喰町Ⅱ	東京都中央区	2014/4	77	1,975	0.4%	2,550	2,006	27.1%	3.8%	97.3%

物件No.	物件名称	所在地	建築時期	賃貸可能戸数	取得価格(百万円)	投資比率	算定価格(百万円)	期末簿価(百万円)	含み損益率	PML値	期末稼働率
C-83	レジディア日本橋馬喰町Ⅲ	東京都中央区	2008/3	55	1,833	0.4%	2,350	1,853	26.8%	3.7%	98.5%
C-84	レジディア文京本郷Ⅲ	東京都文京区	2014/7	48	1,655	0.4%	1,990	1,687	17.9%	4.7%	96.0%
C-85	レジディア新御徒町Ⅱ	東京都台東区	2015/3	100	4,650	1.0%	5,590	4,747	17.8%	1.9%	99.1%
C-86	レジディア亀戸	東京都江東区	2013/10	129	2,988	0.7%	3,450	3,066	12.5%	5.9%	98.5%
C-87	レジディア高円寺	東京都杉並区	2015/3	58	1,380	0.3%	1,610	1,418	13.5%	3.9%	95.5%
C-88	レジディア蒲田Ⅴ	東京都大田区	2013/1	110	2,283	0.5%	2,560	2,372	7.9%	6.4%	95.0%
C-89	レジディア蒲田Ⅳ	東京都大田区	2014/2	149	3,268	0.7%	3,650	3,378	8.1%	4.7%	99.4%
S-2	チェスターハウス川口	埼玉県川口市	1991/3	39	770	0.2%	746	692	7.7%	5.5%	97.4%
S-4	レジディア東松戸	千葉県松戸市	2007/4	44	1,100	0.2%	1,230	1,003	22.6%	4.6%	100.0%
S-5	レジディア新横浜	神奈川県横浜市	2007/1	131	1,920	0.4%	2,070	1,744	18.7%	5.6%	100.0%
S-7	レジディア調布	東京都調布市	2007/3	41	1,143	0.3%	1,200	1,057	13.5%	5.0%	97.3%
S-11	和光学生ハイツ	埼玉県和光市	1990/4	127	675	0.2%	730	657	11.0%	10.2%	100.0%
S-12	レジディア国分寺	東京都国分寺市	2003/2	33	518	0.1%	663	493	34.2%	2.9%	97.0%
S-14	レジディア横濱関内	神奈川県横浜市	2004/8	102	1,700	0.4%	1,900	1,495	27.1%	8.4%	92.5%
S-15	レジディア大倉山	神奈川県横浜市	1998/3	64	755	0.2%	944	706	33.6%	5.3%	100.0%
S-16	レジディア武蔵小杉	神奈川県川崎市	2007/2	68	1,580	0.4%	1,980	1,474	34.3%	7.2%	98.0%
S-17	レジディア船橋Ⅰ・Ⅱ	千葉県船橋市	2007/3	172	2,730	0.6%	3,280	2,507	30.8%	(Ⅰ) 3.6% (Ⅱ) 3.4%	100.0%
S-19	レジディア吉祥寺	東京都武蔵野市	1995/3	48	1,380	0.3%	1,820	1,430	27.2%	9.1%	91.9%
S-20	パシフィックロイヤルコートみなとみらい オーシャンタワー	神奈川県横浜市	2007/11	416	14,000	3.1%	15,700	11,404	37.7%	4.5%	100.0%
S-22	ライフ&シニアハウス港北2	神奈川県横浜市	2003/10	78	1,670	0.4%	2,200	1,625	35.3%	6.4%	100.0%
S-23	カレッジコート田無	東京都西東京市	2010/2	91	810	0.2%	1,160	753	54.0%	7.7%	100.0%
S-24	レジディア浦安	千葉県浦安市	2009/9	146	2,115	0.5%	2,950	2,044	44.3%	6.7%	97.7%
S-25	レジディア南行徳	千葉県市川市	2005/2	85	823	0.2%	1,080	806	33.9%	6.6%	98.8%
S-26	レジディア浦安Ⅱ	千葉県浦安市	2005/2	74	802	0.2%	1,070	787	35.9%	7.5%	100.0%



# ポートフォリオ一覧

2019年1月31日現在

物件No.	物件名称	所在地	建築時期	賃貸可能戸数	取得価格(百万円)	投資比率	算定価格(百万円)	期末簿価(百万円)	含み損益率	PML値	期末稼働率	物件No.	物件名称	所在地	建築時期	賃貸可能戸数	取得価格(百万円)	投資比率	算定価格(百万円)	期末簿価(百万円)	含み損益率	PML値	期末稼働率
S-27	レジディア行徳	千葉県市川市	2005/2	75	761	0.2%	992	744	33.2%	6.1%	93.3%	R-21	レジディア久屋大通Ⅱ	愛知県名古屋	2005/2	38	685	0.2%	821	593	38.3%	5.0%	97.4%
S-28	レジディア川崎	神奈川県川崎市	2007/3	104	1,670	0.4%	2,270	1,598	42.0%	4.7%	98.1%	R-24	レジディア南一条	北海道札幌市	2006/12	179	1,640	0.4%	1,990	1,434	38.8%	0.9%	99.7%
S-29	ココファン日吉	神奈川県横浜市	2010/1	85	1,050	0.2%	1,170	980	19.4%	7.5%	100.0%	R-25	レジディア大通西	北海道札幌市	2006/12	103	1,320	0.3%	1,410	1,181	19.3%	1.1%	97.2%
S-30	レジディア相模原	神奈川県相模原市	2004/5	111	1,050	0.2%	1,330	1,042	27.5%	6.8%	100.0%	R-26	レジディア北三条	北海道札幌市	2007/1	100	1,130	0.3%	1,430	983	45.5%	1.4%	98.0%
S-31	レジディア横濱馬車道	神奈川県横浜市	2005/9	28	735	0.2%	1,030	772	33.4%	11.5%	100.0%	R-27	レジディア白壁東	愛知県名古屋	2005/5	33	831	0.2%	949	743	27.7%	4.1%	91.8%
S-32	レジディア本厚木	神奈川県厚木市	2008/1	49	606	0.1%	724	635	14.0%	11.0%	90.6%	R-29	レジディア太秦	京都府京都市	2000/1	48	701	0.2%	769	660	16.4%	13.5%	98.1%
S-33	レジディア船橋Ⅲ	千葉県船橋市	2006/10	43	620	0.1%	720	662	8.6%	5.0%	100.0%	R-30	レジディア泉	愛知県名古屋	2005/11	122	3,700	0.8%	4,410	3,273	34.7%	3.1%	97.5%
S-34	レジディア船橋Ⅳ	千葉県船橋市	2008/10	43	567	0.1%	601	609	-1.4%	5.2%	93.0%	R-31	レジディア円山北五条	北海道札幌市	2007/2	56	1,050	0.2%	1,250	935	33.6%	1.2%	92.9%
R-2	レジディア今出川	京都府京都市	1999/2	154	1,671	0.4%	1,660	1,493	11.1%	10.9%	100.0%	R-32	レジディア徳川	愛知県名古屋	2006/12	27	751	0.2%	891	709	25.6%	3.9%	96.3%
R-4	レジディア東桜	愛知県名古屋	2006/2	91	1,290	0.3%	1,440	1,000	43.9%	3.4%	90.3%	R-34	レジディア大通公園	北海道札幌市	2007/8	109	2,010	0.4%	2,550	1,810	40.8%	0.9%	96.0%
R-5	レジディア亀山	三重県亀山市	2007/2	182	1,610	0.4%	1,160	1,502	-22.8%	4.2%	98.3%	R-35	レジディア谷町	大阪府大阪市	2008/8	108	1,100	0.2%	1,640	1,076	52.4%	7.5%	91.1%
R-6	レジディア緑地公園	大阪府豊中市	2007/5	44	979	0.2%	944	873	8.0%	5.7%	100.0%	R-36	レジディア久屋大通	愛知県名古屋	2007/2	57	652	0.1%	970	627	54.6%	4.8%	88.7%
R-8	レジディア 神戸ポートアイランド	兵庫県神戸市	2007/9	404	3,740	0.8%	4,230	3,369	25.5%	6.8% (カウス棟・センター棟) 6.7% (ノース棟)	100.0%	R-37	レジディア仙台宮町	宮城県仙台市	2008/1	67	529	0.1%	768	497	54.5%	2.5%	100.0%
R-10	レジディア博多	福岡県福岡市	2002/3	155	1,220	0.3%	1,500	1,242	20.7%	3.4%	97.5%	R-38	レジディア広瀬通	宮城県仙台市	2010/2	63	494	0.1%	682	466	46.3%	2.8%	100.0%
R-11	レジディア天神橋	大阪府大阪市	2000/2	78	871	0.2%	1,190	829	43.5%	8.3%	98.4%	R-39	レジディア江戸堀	大阪府大阪市	2007/2	127	1,400	0.3%	1,860	1,377	35.0%	8.7%	96.9%
R-12	レジディア三宮東	兵庫県神戸市	2005/11	161	2,220	0.5%	2,900	1,920	51.0%	3.2%	99.0%	R-40	レジディア京町堀	大阪府大阪市	2007/3	84	1,000	0.2%	1,390	989	40.4%	7.8%	94.5%
R-13	KC21ビル	宮城県仙台市	1997/3	79	900	0.2%	933	855	9.1%	2.4%	98.1%	R-41	レジディア江坂	大阪府吹田市	2007/7	68	989	0.2%	1,300	1,004	29.5%	4.8%	98.7%
R-14	レジディア靱公園	大阪府大阪市	2006/1	94	1,170	0.3%	1,570	1,029	52.5%	6.6%	98.0%	R-42	レジディア西新	福岡県福岡市	2008/1	173	2,380	0.5%	3,180	2,225	42.9%	2.6%	98.7%
R-15	レジディア京都駅前	京都府京都市	2006/2	116	1,970	0.4%	2,550	1,753	45.5%	9.9%	95.6%	R-43	レジディア鶴舞	愛知県名古屋	2008/2	122	1,206	0.3%	1,700	1,139	49.1%	3.6%	92.2%
R-16	レジディア高岳	愛知県名古屋	2007/8	198	2,330	0.5%	3,290	2,117	55.4%	3.5%	91.4%	R-44	レジディア神戸磯上	兵庫県神戸市	2008/3	196	2,740	0.6%	3,780	2,571	47.0%	3.6%	95.5%
R-17	レジディア日比野	愛知県名古屋	1992/4	124	1,340	0.3%	1,490	1,113	33.9%	3.9%	97.6%	R-45	レジディア北二条イースト	北海道札幌市	2006/3	56	894	0.2%	1,110	851	30.3%	1.1%	91.6%
R-19	レジディア天神南	福岡県福岡市	2004/1	56	936	0.2%	1,100	859	28.0%	4.9%	94.6%	R-46	レジディア心齋橋ウエスト	大阪府大阪市	2007/2	97	1,921	0.4%	2,530	1,864	35.7%	9.1%	93.8%
R-20	レジディア博多駅南	福岡県福岡市	2003/1	39	324	0.1%	405	311	30.0%	2.7%	97.4%	R-47	レジディア丸の内	愛知県名古屋	2007/1	86	972	0.2%	1,220	937	30.2%	2.8%	84.9%
												R-48	レジディア札幌駅前	北海道札幌市	2007/2	168	1,483	0.3%	2,190	1,411	55.1%	0.7%	95.5%

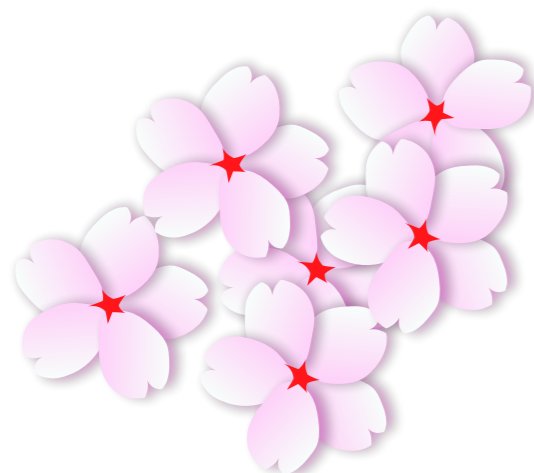


# ポートフォリオ一覧

2019年1月31日現在

物件No.	物件名称	所在地	建築時期	賃貸可能戸数	取得価格(百万円)	投資比率	算定価格(百万円)	期末簿価(百万円)	含み損益率	PML値	期末稼働率
R-49	レジディア御所東	京都府京都市	2007/9	57	1,227	0.3%	1,600	1,191	34.3%	8.9%	95.5%
R-50	レジディア洛北	京都府京都市	2008/3	75	874	0.2%	1,060	849	24.7%	12.4%	98.7%
R-51	レジディア都島Ⅰ・Ⅱ	大阪府大阪市	2006/9	178	3,232	0.7%	4,940	3,203	54.2%	7.1%	99.5%
R-52	レジディアタワー仙台	宮城県仙台市	2008/1	67	1,705	0.4%	2,000	1,716	16.5%	2.3%	91.8%
R-53	レジディア東桜Ⅱ	愛知県名古屋市	2006/2	127	2,862	0.6%	3,620	2,936	23.3%	3.1%	92.1%
R-54	レジディア榴岡	宮城県仙台市	2006/11	168	1,796	0.4%	2,420	1,735	39.4%	(EAST)2.6% (WEST)2.7%	98.9%
R-55	レジディア神戸元町	兵庫県神戸市	2007/1	85	1,052	0.2%	1,350	1,029	31.1%	5.8%	96.6%
R-56	レジディア仙台北町	宮城県仙台市	2007/6	105	1,117	0.2%	1,640	1,086	50.9%	2.3%	95.8%
R-57	レジディア仙台原ノ町	宮城県仙台市	2007/9	72	593	0.1%	876	569	53.7%	2.1%	97.2%
R-58	レジディア南一条イースト	北海道札幌市	2008/1	85	1,062	0.2%	1,390	1,034	34.3%	1.1%	89.5%
R-59	レジディア新大阪	大阪府大阪市	2014/2	208	2,644	0.6%	3,720	2,740	35.7%	6.2%	99.1%
R-60	レジディア岡山駅前	岡山県岡山市	2004/3	108	772	0.2%	1,050	829	26.6%	1.7%	100.0%
R-61	レジディア京都岡崎	京都府京都市	2005/3	23	227	0.1%	322	233	37.8%	14.1%	100.0%
R-62	レジディア仙台一番町	宮城県仙台市	2006/3	103	1,083	0.2%	1,420	1,083	31.1%	2.4%	100.0%

物件No.	物件名称	所在地	建築時期	賃貸可能戸数	取得価格(百万円)	投資比率	算定価格(百万円)	期末簿価(百万円)	含み損益率	PML値	期末稼働率	
R-63	レジディア北二条イーストⅡ	北海道札幌市	2007/2	51	538	0.1%	765	539	41.7%	1.2%	91.6%	
R-64	レジディア高宮	福岡県福岡市	2007/2	51	488	0.1%	575	494	16.2%	6.1%	100.0%	
R-65	レジディア桑園	北海道札幌市	2007/2	60	384	0.1%	567	387	46.5%	1.4%	96.7%	
R-66	レジディア天神	福岡県福岡市	2007/5	88	1,122	0.3%	1,300	1,129	15.1%	3.4%	97.7%	
R-67	レジディア薬院大通	福岡県福岡市	2007/6	91	1,123	0.3%	1,310	1,133	15.6%	4.5%	98.9%	
R-68	レジディア博多Ⅱ	福岡県福岡市	2007/9	124	1,358	0.3%	1,570	1,365	15.0%	1.8%	97.4%	
R-69	レジディア警固	福岡県福岡市	2008/1	86	834	0.2%	1,130	838	34.8%	2.3%	94.3%	
R-70	レジディア白壁	愛知県名古屋市	2008/3	70	907	0.2%	1,130	941	20.0%	4.4%	88.6%	
R-71	レジディア栄	愛知県名古屋市	2007/12	77	868	0.2%	961	932	3.0%	4.2%	89.6%	
R-72	レジディア千里藤白台	大阪府吹田市	2017/2	90	1,430	0.3%	1,700	1,531	11.0%	5.2%	100.0%	
R-73	レジディア千里万博公園	大阪府吹田市	2005/10	68	2,124	0.5%	2,370	2,240	5.8%	5.2%	100.0%	
R-74	レジディア札幌駅ノース	北海道札幌市	2003/2	46	679	0.2%	706	744	-5.2%	1.5%	91.3%	
R-75	レジディア比治山公園	広島県広島市	1997/2	81	663	0.1%	723	694	4.2%	5.9%	94.2%	
R-76	レジディア北二条イーストⅢ	北海道札幌市	2007/10	40	420	0.1%	429	450	-4.8%	1.2%	94.9%	
<b>264物件合計</b>					<b>21,286</b>	<b>448,118</b>	<b>100.0%</b>	<b>561,561</b>	<b>425,124</b>	<b>32.1%</b>	<b>2.4%</b>	<b>97.0%</b>



エリア別	物件数	賃貸可能戸数	取得価格(百万円)	投資比率	算定価格(百万円)	期末簿価(百万円)	含み損益率
P 都心主要7区	87	5,412	169,532	37.8%	209,728	161,364	30.0%
C 都心部	85	6,831	149,693	33.4%	192,477	142,725	34.9%
S 首都圏	25	2,297	41,552	9.3%	49,560	37,730	31.4%
R 政令指定都市等	67	6,746	87,340	19.5%	109,796	83,303	31.8%
<b>合計</b>	<b>264</b>	<b>21,286</b>	<b>448,118</b>	<b>100%</b>	<b>561,561</b>	<b>425,124</b>	<b>32.1%</b>



# メモ



---

---

---

---

---

---

---

---

---

---

---

---





# RESIDIA (レジディア) について



RESIDIA

*Brand Concept*

暮らしてみる、自分ひらく。

*Brand Mission*

一瞬の思いがけない感動と  
心豊かに過ごせる空間を届ける。

RESIDIA(レジディア)は  
「Residence(レジデンス)」と「Arcadia(アルカディア)」を  
重ね合わせたオリジナルワードとして開発。

## 入居者サービス

入居者との円滑なコミュニケーションを実現するべく、  
スマホアプリ及びポータルサイトを開設



## レジディアサイト

ブランド訴求、空室情報、リノベーション情報等、  
「レジディア」に関わる情報サイトとして展開



<https://www.residia.jp>



# 資産運用会社について



ADインベストメント・マネジメント株式会社

AD Investment Management Co.,Ltd.

2019年4月1日予定

所在地： 東京都千代田区神田神保町一丁目105番地  
 神保町三井ビルディング17階

代表者： 代表取締役社長 高坂 健司

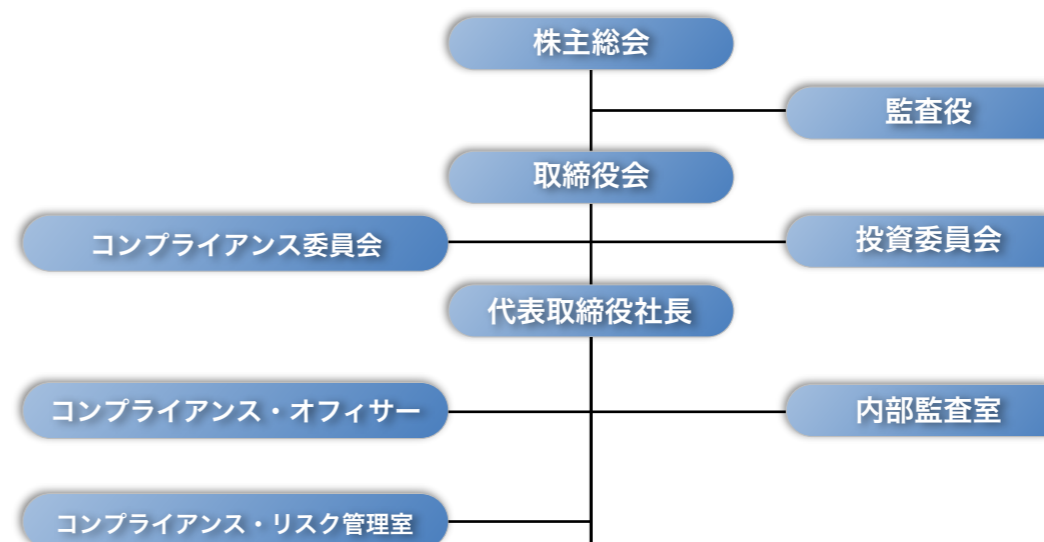
資本金の額： 3億円

事業内容： 投資運用業 第二種金融商品取引業

役職員数： 73名

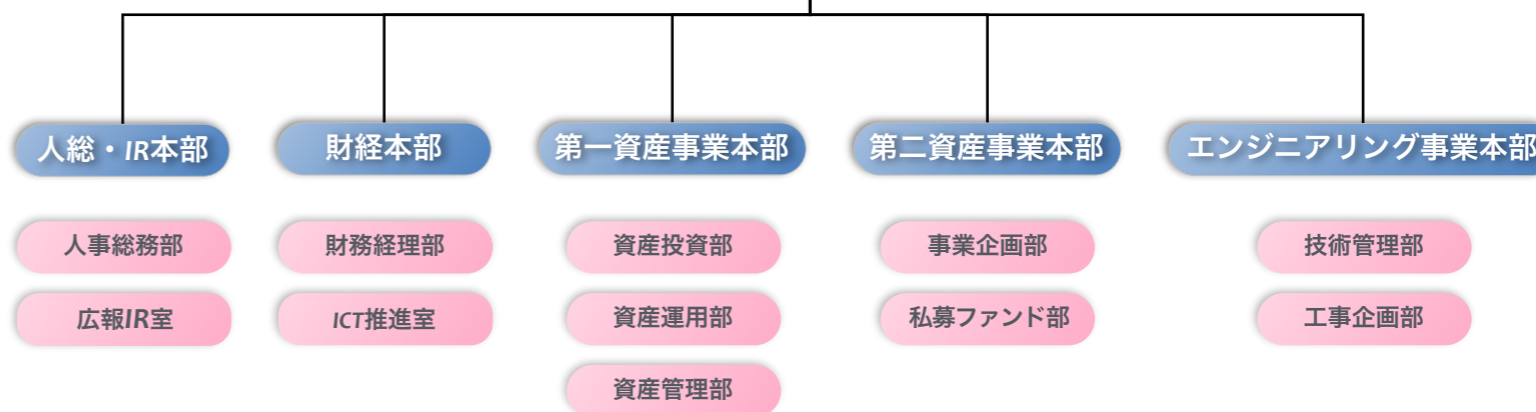
登録・認可等： 宅地建物取引業者免許取得（免許番号：東京都知事(3)第84325号）  
 宅建業務上の取引一任代理等の認可取得  
 （認可番号：国土交通大臣認可第37号）  
 金融商品取引業者登録（関東財務局長（金商）第309号）  
 一級建築士事務所登録（東京都知事登録 第58856号）

運用会社ホームページ <https://www.adim.co.jp/>



## 資産運用会社の主な取組み

- ✓ 一級建築士事務所登録
- ✓ 新卒社員採用（5期/計11名）
- ✓ 日本政策投資銀行による「BCM格付\*」取得  
\*防災・減災や事業継続への取り組みを行っている先進的な企業等を評価する格付けサービス
- ✓ 社外エンジニアリング業務受注開始
- ✓ 学生向けリノベーションコンペ開催



本資料は情報提供を目的としたものであり、特定の商品の募集・勧誘・営業等を目的としたものではありません。投資を行う際は、投資家ご自身の判断と責任で投資なさるようお願いいたします。本投資法人の投資口または投資法人債のご購入にあたっては各証券会社にお問い合わせ下さい。

なお、本資料で提供されている情報は、金融商品取引法、投資信託及び投資法人に関する法律、宅地建物取引業法等の関係法令、及び東京証券取引所上場規則等に必ずしも則ったものではありません。

本資料の内容には、将来の業績に関する記述が含まれていますが、このような記述は、将来の業績を保証するものではありません。

本資料の内容に関しては、万全を期しておりますが、その内容の正確性及び確実性を保証するものではありません。また、予告なしに内容が変更または廃止される場合がございますので、あらかじめご了承ください。

## アドバンス・レジデンス投資法人

*Advance Residence Investment Corporation*

### お問い合わせ

ADインベストメント・マネジメント株式会社

IR 担当

TEL : 03-3518-0432

MAIL : [ir@adr-reit.com](mailto:ir@adr-reit.com)