

2019年3月13日

各 位

不動産投資信託証券発行者名
 東京都港区虎ノ門四丁目3番1号
 ユナイテッド・アーバン投資法人
 代表者名
 執行役員 吉田 郁夫
 (コード番号: 8960)
 資産運用会社名
 ジャパン・リート・アドバイザーズ株式会社
 代表者名
 代表取締役社長 臥雲 敬昌
 問い合わせ先
 チーフ・フィナンシャル・オフィサー 夏目 憲一
 TEL. 03-5402-3680

資産運用会社における取締役の異動及び組織名称変更に関するお知らせ

ユナイテッド・アーバン投資法人（以下「本投資法人」といいます。）が資産の運用を委託する資産運用会社であるジャパン・リート・アドバイザーズ株式会社は、本日開催の取締役会において、組織名称変更を行うことを決議いたしました。

また、同じく本日開催の臨時株主総会において、取締役の退任に伴い新たな取締役を選任することを決議いたしましたので、下記のとおり、お知らせいたします。

記

1. 取締役の異動

新たに就任予定の取締役 (2019年4月1日付(予定)) (注)	退任予定の取締役 (2019年3月31日付(予定))
取締役(非常勤) 金子 英二	取締役(非常勤) 山本 哲司
取締役(非常勤) 横山 禎之	取締役(非常勤) 柏村 真直

(注) 新たに就任予定の取締役の略歴は別紙1をご参照ください。

2. 組織名称変更

以下の組織名称につき、変更いたします。

変更後 (2019年4月1日付(予定))	現行
不動産投資部	インベストメント・チーム
経営企画部	リサーチ・ストラテジー・チーム
資産運用 第1部	アセット・マネジメント・第1チーム
資産運用 第2部	アセット・マネジメント・第2チーム
資産運用 第3部	アセット・マネジメント・第3チーム
資産運用 第4部	アセット・マネジメント・第4チーム
資産管理部	コンストラクション・マネジメント・チーム
財務部	ファイナンス・チーム
経理部	アカウンティング・チーム
総務部	コーポレート・オペレーション・チーム
リスク管理部	法務・リスク管理チーム

(注) 組織図については、別紙2をご参照ください。

なお、本件（取締役の異動及び組織名称変更）については、金融商品取引法、宅地建物取引業法その他適用ある法令規則等に従い、それぞれ必要な届出を行う予定です。

以上

* 本投資法人のホームページアドレス : <http://www.united-reit.co.jp>

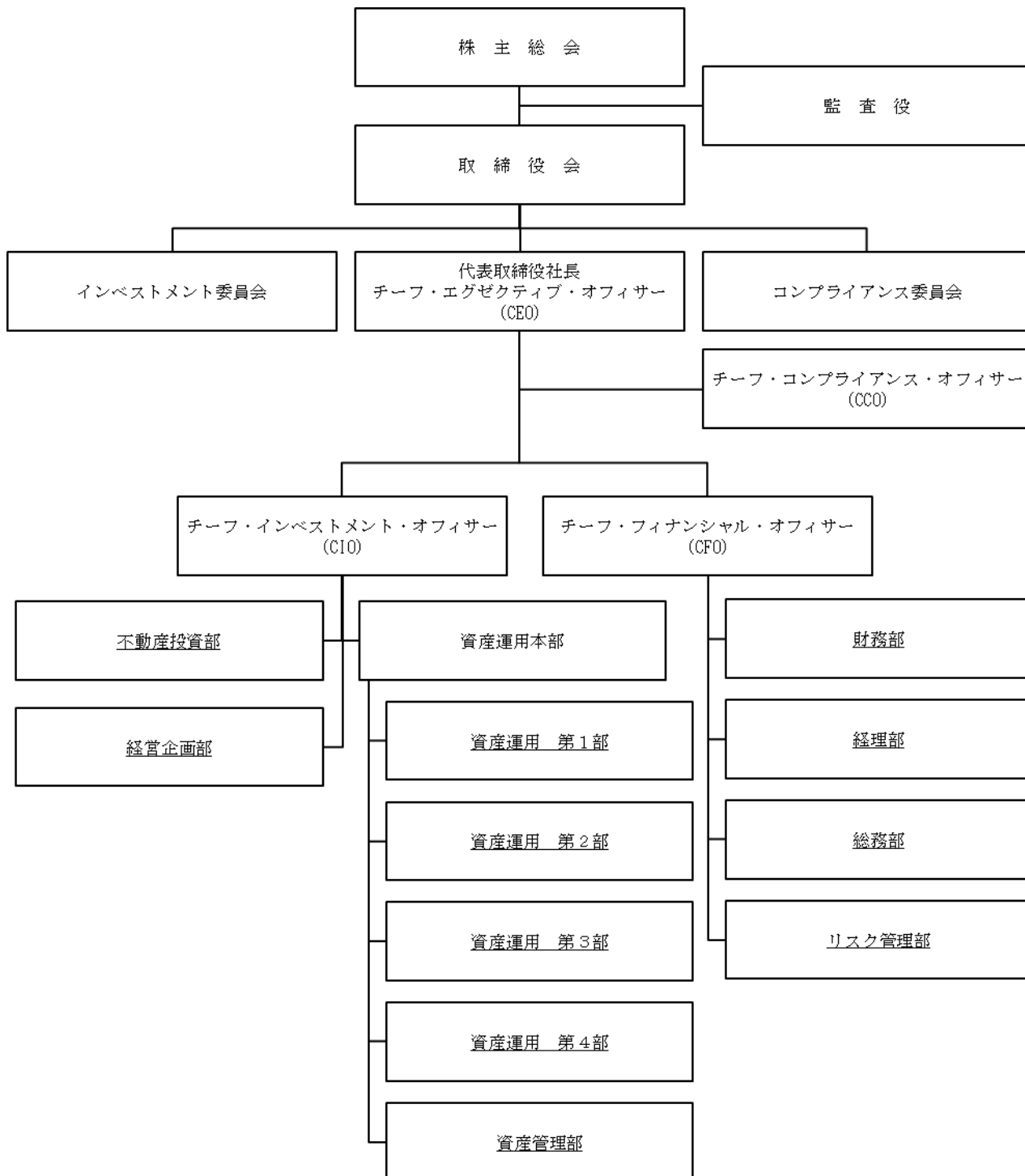
(別紙1)

役 職	氏 名	略 歴
取締役 (非常勤)	金子 英二	1990年4月 丸紅株式会社入社 開発建設総括部
		1992年4月 同社 開発建設第二部
		1998年4月 同社 開発建設第一部
		2003年4月 同社 経営企画部
		2004年4月 同社 経営企画部 兼 リスクマネジメント部
		2005年4月 同社 都市開発部 都市開発第二課 課長
		2006年4月 同社 都市開発部 投資企画課 課長
		2008年4月 同社 都市開発部 投資企画第一課 課長
		2011年4月 同社 開発建設事業部 不動産管理室 商業施設営業チーム長
		2012年4月 ジャパン・リート・アドバイザーズ株式会社 出向 チーフ・インベストメント・オフィサー付部長
		2012年6月 同社 取締役兼チーフ・インベストメント・オフィサー
2016年4月 丸紅米国会社		
2019年4月 丸紅株式会社 不動産投資事業部長 (予定)		
取締役 (非常勤)	横山 禎之	1994年4月 丸紅株式会社入社 大阪開発建設第二部
		1998年6月 同社 名古屋支社 開発建設部
		2003年4月 同社 都市開発部
		2006年2月 ヒューマックス・リート・アドバイザーズ株式会社 出向
		2006年12月 丸紅株式会社 都市開発部
		2011年4月 ジャパン・リート・アドバイザーズ株式会社 出向 リサーチ・ストラテジー・チーム 部長
		2012年6月 同社 インベストメント・チーム 部長 兼 リサーチ・ストラテジー・チーム 部長
		2015年4月 丸紅株式会社 金融・不動産投資事業部 不動産戦略室長
		2016年4月 同社 金融・不動産投資事業部 アセットマネジメント課長
		2017年4月 同社 金融・不動産投資事業部 部長代理 兼 アセットマネジメント課長
		2018年4月 同社 金融・不動産投資事業部 部長代理 兼 丸紅アセットマネジメント株式会社 出向
2019年4月 同社 不動産投資事業部 副部長 (予定) 兼 丸紅アセットマネジメント株式会社 出向		

(別紙2)

【組織図(変更後)】

※変更箇所は下線部分



(別紙2)

【組織図(現行)】

※変更箇所は下線部分

