

2022年7月6日

各位

不動産投資信託証券発行者名
東京都千代田区内幸町一丁目1番1号
いちごオフィスリート投資法人
代表者名 執行役員 高塚 義弘
(コード番号 8975) www.ichigo-office.co.jp
資産運用会社名
いちご投資顧問株式会社
代表者名 代表取締役社長執行役員 岩井 裕志
問合せ先 執行役員オフィスリート本部長 長嶺 法雄
(電話番号 03-3502-4891)

ポートフォリオ稼働率速報値（2022年6月末時点）のお知らせ

いちごオフィスリート投資法人（以下、「本投資法人」という。）のポートフォリオ稼働率速報値（2022年6月末時点）につき、下記のとおりお知らせいたします。

記

1. ポートフォリオ稼働率

		2022年5月末時点 (確定値：A)	2022年6月末時点 (速報値：B)	増減見込 (B) - (A)
全物件		94.7%	95.6%	+0.9%
用途別	オフィス	95.6%	95.6%	-
	その他	70.6%	94.4%	+23.8%
地域別	都心6区	94.2%	94.2%	-
	その他首都圏	95.1%	95.1%	-
	4大都市	97.5%	97.8%	+0.3%
	その他主要都市	92.2%	98.0%	+5.8%
物件数		85	86	+1
テナント数		923	930	+7
賃貸可能面積		263,965.72m ²	約 266,700m ²	
賃貸面積		250,103.30m ²	約 254,800m ²	

- ※1 上述開示数値は会計監査人の監査を受けておりません。
- ※2 賃貸可能面積は個々の不動産において賃貸が可能な面積を意味し、改装や賃貸借契約形態等により多少の変動が生じます。
- ※3 地域別における各地域は以下を表しております。
「都心6区」…千代田区、港区、中央区、新宿区、渋谷区、品川区
「その他首都圏」…東京都（都心6区を除く）、神奈川県、千葉県、埼玉県
「4大都市」…大阪市、名古屋市、福岡市、札幌市
- ※4 賃貸可能面積および賃貸面積の速報値については、100m²未満を切り捨てて表示しております。

2. 主な差異の要因

区分所有部分の一括貸しテナント様の退去が発生していたフューラル和泉が満室稼働になったほか、西本町ビルで新規成約があったため、用途別「その他」および地域別「その他主要都市」「4大都市」の稼働率が向上し、用途別および地域別ともに全ての区分で稼働率が94%超に回復いたしました。

なお、2022年6月20日付でいちご東池袋三丁目ビルを取得したため、賃貸可能面積が増加しております。

※ 取得の詳細につきましては、2022年6月14日付発表の「資産の取得のお知らせ（いちご東池袋三丁目ビル）」をご参照ください。

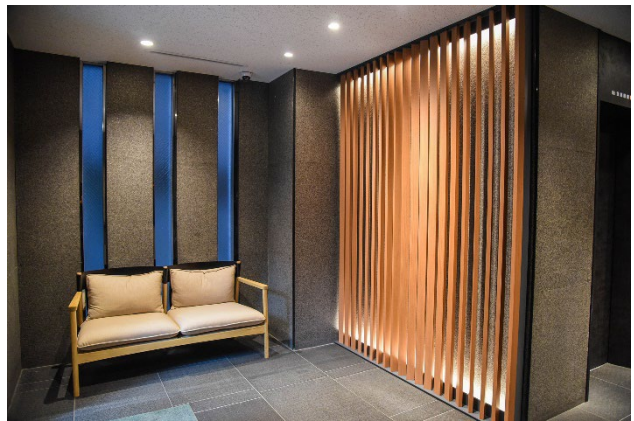
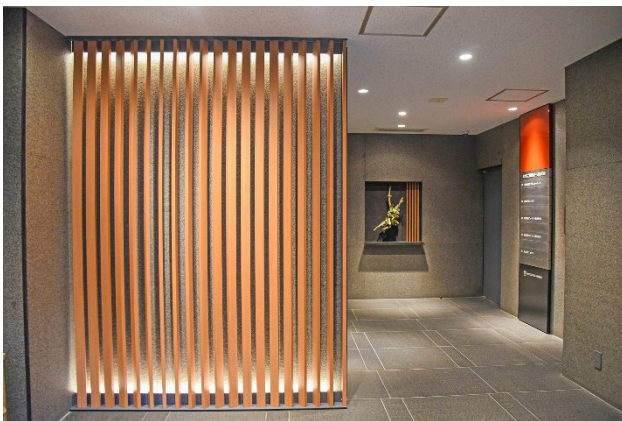
3. 稼働向上に向けた取り組み

本投資法人では、テナント満足度の向上を目的として、価値向上CAPEX（資本的支出）による心築（※）を継続的に実施しております。このたび、いちご渋谷イーストビル（東京都渋谷区）において、エントランス周りおよびエレベーターホール等の共用部リニューアル工事が完了いたしました。本工事では、天井照明のLED化や特徴的なデザイン壁を施したこと等により、来館者に対して利便性とデザイン性の高い空間を演出しております。本物件は、本日時点において満室の稼働状況となっており、今後も高稼働率の維持と収益性の向上を目指してまいります。

本投資法人では、引き続き、心築によるテナント満足度の向上を通じ、資産価値の向上と物件競争力のさらなる強化に努め、持続的な投資主価値の向上を図ってまいります。

※ 心築（しんちく）とは、いちごの不動産技術とノウハウを活用し、一つ一つの不動産に心を込めた丁寧な価値向上を図り、現存不動産に新しい価値を創造することをいい、日本における「100年不動産」の実現を目指しております。

■ いちご渋谷イーストビル



以上