

2024年3月25日

各位

不動産投資信託証券発行者名  
日本ホテル&レジデンシャル投資法人  
代表者名 執行役員

桐原 健  
(コード番号:3472)

資産運用会社名  
アパ投資顧問株式会社  
代表者名 代表取締役社長  
問合せ先 取締役 財務部長

桐原 健  
本多 智裕  
(TEL. 03-6262-5456)

2024年2月度の月次開示に関するお知らせ

日本ホテル&レジデンシャル投資法人(以下「本投資法人」といいます。)は、2024年2月度における保有施設の運営状況につき、下記のとおりお知らせいたします。

記

1. 保有施設の稼働状況

(1) 余暇活用型施設

全体

項目	2024年 2月 (A)	前年同月 (B)	差額 (A-B)	増減率	2024年5月期 (2023年12月1日から2024年5月31日)			
					期中累計 (C)	前年5月期 累計 (D)	差額 (C-D)	増減率
客室稼働率 (%)	72.9	72.5	+0.4	+0.6%	68.9	71.3	△2.4	△3.4%
ADR (円)	32,643	27,469	+5,174	+18.8%	35,381	31,059	+4,322	+13.9%
RevPAR (円)	23,796	19,915	+3,881	+19.5%	24,377	22,145	+2,232	+10.1%
売上高 (百万円)	911	751	+159	+21.2%	2,911	2,647	+264	+10.0%

施設毎

施設名	項目	2024年 2月 (A)	前年同 月 (B)	差額 (A-B)	増減率	2024年5月期 (2023年12月1日から2024年5月31日)			
						期中累計 (C)	前年5月期 累計 (D)	差額 (C-D)	増減率
大江戸温泉物語 レオマリゾート (ホテルレオマの森)	客室稼働率 (%)	64.3	61.5	+2.8	+4.6%	66.1	64.4	+1.7	+2.6%
	ADR (円)	34,621	27,814	+6,807	+24.5%	37,265	33,421	+3,844	+11.5%
	RevPAR (円)	22,261	17,105	+5,156	+30.1%	24,632	21,523	+3,109	+14.4%
	売上高 (百万円)	192	142	+49	+34.7%	648	555	+93	+16.9%
大江戸温泉物語 伊勢志摩	客室稼働率 (%)	86.2	85.3	+0.9	+1.1%	84.6	85.1	△0.5	△0.6%
	ADR (円)	40,406	31,317	+9,089	+29.0%	40,541	33,578	+6,963	+20.7%
	RevPAR (円)	34,829	26,713	+8,116	+30.4%	34,297	28,574	+5,723	+20.0%
	売上高 (百万円)	96	72	+24	+34.3%	295	247	+47	+19.4%
伊東 ホテルニュー岡部	客室稼働率 (%)	86.6	84.9	+1.7	+2.0%	82.3	80.6	+1.7	+2.1%
	ADR (円)	36,012	30,913	+5,099	+16.5%	37,124	34,309	+2,815	+8.2%
	RevPAR (円)	31,186	26,245	+4,941	+18.8%	30,553	27,653	+2,900	+10.5%
	売上高 (百万円)	107	89	+17	+20.0%	328	297	+30	+10.3%

施設名	項目	2024年 2月 (A)	前年同 月 (B)	差額 (A-B)	増減率	2024年5月期 (2023年12月1日から2024年5月31日)			
						期中累計 (C)	前年5月期 累計 (D)	差額 (C-D)	増減率
大江戸温泉物語 あたま	客室稼働率 (%)	90.7	90.1	+0.6	+0.7%	77.5	86.6	△9.1	△10.5%
	ADR (円)	37,351	31,594	+5,757	+18.2%	39,997	34,056	+5,941	+17.4%
	RevPAR (円)	33,877	28,466	+5,411	+19.0%	30,997	29,492	+1,505	+5.1%
	売上高 (百万円)	81	69	+12	+17.5%	234	229	+4	+2.0%
大江戸温泉物語 土肥マリンホテル	客室稼働率 (%)	88.2	83.7	+4.5	+5.4%	77.0	76.6	+0.4	+0.5%
	ADR (円)	30,421	26,487	+3,934	+14.9%	32,857	29,506	+3,351	+11.4%
	RevPAR (円)	26,831	22,169	+4,662	+21.0%	25,299	22,601	+2,698	+11.9%
	売上高 (百万円)	54	44	+9	+22.5%	159	143	+15	+11.1%
大江戸温泉物語 あわら	客室稼働率 (%)	57.5	64.0	△6.5	△10.2%	59.1	66.3	△7.2	△10.9%
	ADR (円)	33,404	23,219	+10,185	+43.9%	34,603	26,224	+8,379	+32.0%
	RevPAR (円)	19,207	14,860	+4,347	+29.3%	20,450	17,386	+3,064	+17.6%
	売上高 (百万円)	59	45	+14	+32.4%	197	168	+29	+17.5%
大江戸温泉物語 伊香保	客室稼働率 (%)	78.9	85.6	△6.7	△7.8%	78.3	82.4	△4.1	△5.0%
	ADR (円)	30,564	29,413	+1,151	+3.9%	33,953	33,328	+625	+1.9%
	RevPAR (円)	24,114	25,177	△1,063	△4.2%	26,585	27,462	△877	△3.2%
	売上高 (百万円)	30	31	△1,000	△3.8%	106	111	△4	△4.3%
大江戸温泉物語 君津の森	客室稼働率 (%)	86.5	88.2	△1.7	△1.9%	83.8	87.3	△3.5	△4.0%
	ADR (円)	29,725	27,728	+1,997	+7.2%	32,349	29,824	+2,525	+8.5%
	RevPAR (円)	25,712	24,456	+1,256	+5.1%	27,108	26,036	+1,072	+4.1%
	売上高 (百万円)	39	38	+1	+4.2%	128	126	+2	+2.1%
大江戸温泉物語 幸雲閣	客室稼働率 (%)	58.3	58.8	△0.5	△0.9%	59.5	62.1	△2.6	△4.2%
	ADR (円)	24,877	25,035	△158	△0.6%	28,285	27,263	+1,022	+3.7%
	RevPAR (円)	14,503	14,720	△217	△1.5%	16,829	16,930	△101	△0.6%
	売上高 (百万円)	53	54	△1	△1.6%	195	198	△3	△1.6%
鬼怒川観光ホテル	客室稼働率 (%)	60.4	70.8	△10.4	△14.7%	55.3	66.5	△11.2	△16.8%
	ADR (円)	32,583	25,876	+6,707	+25.9%	37,303	30,607	+6,696	+21.9%
	RevPAR (円)	19,680	18,320	+1,360	+7.4%	20,628	20,353	+275	+1.4%
	売上高 (百万円)	109	101	+8	+8.2%	364	359	+5	+1.4%
大江戸温泉物語 東山 グランドホテル	客室稼働率 (%)	86.4	70.0	+16.4	+23.4%	70.0	65.7	+4.3	+6.5%
	ADR (円)	25,864	23,641	+2,223	+9.4%	29,951	26,700	+3,251	+12.2%
	RevPAR (円)	22,346	16,548	+5,798	+35.0%	20,965	17,541	+3,424	+19.5%
	売上高 (百万円)	85	62	+22	+35.9%	253	211	+42	+19.9%

(注1) 本投資法人の2024年5月期の営業期間は、2023年12月1日から2024年5月31日までとし、本プレスリリースでは2024年2月29日までを集計対象としています。

(注2) 上記各数値は賃借人から取得した情報を原則としてそのまま記載していますが、一部については、賃借人から取得した情報に基づき、アパ投資顧問株式会社にて集計しています。上記各数値については、本投資法人が採用する会計その他の基準とは異なる基準により集計されている可能性があり、また、監査等の手続きを経ているものでもないことから、正確性・完全性を保証できるものではありません。また、上記各数値は、今後提出する有価証券報告書等を含む資料に記載される数値と一致しない場合があります。

(注3) 「客室稼働率」は、以下の計算式により求められる数値について、小数第2位を四捨五入して記載しています。

$$\text{客室稼働率} = \text{対象期間中の販売客室数} \div \text{対象期間中の販売可能客室数} \times 100 (\%)$$

但し、対象期間中の販売可能客室数には、改修工事等で販売停止中の客室数も含まれます。

(注4) 「ADR」とは、平均客室販売単価 (Average Daily Rate) をいい、一定期間の宿泊売上高合計を同期間の販売客室数 (稼働した延べ客室数) 合計で除した値について、単位未満を切捨てて記載しています。

(注5) 「RevPAR」とは、1日当たり販売可能客室数当たり宿泊売上高合計 (Revenue Per Available Room) をいい、一定期間の宿泊売上高合計を同期間の販売可能客室数合計で除した値について、単位未満を切捨てて記載しています。なお、ADRと客室稼働率の積にて計算される数値と同値となります。

(注6) 「売上高」とは、賃借人が旅行宿泊施設運営事業及びその付帯事業により得た収入のことをいい、百万円未満を切捨てて記載しています。

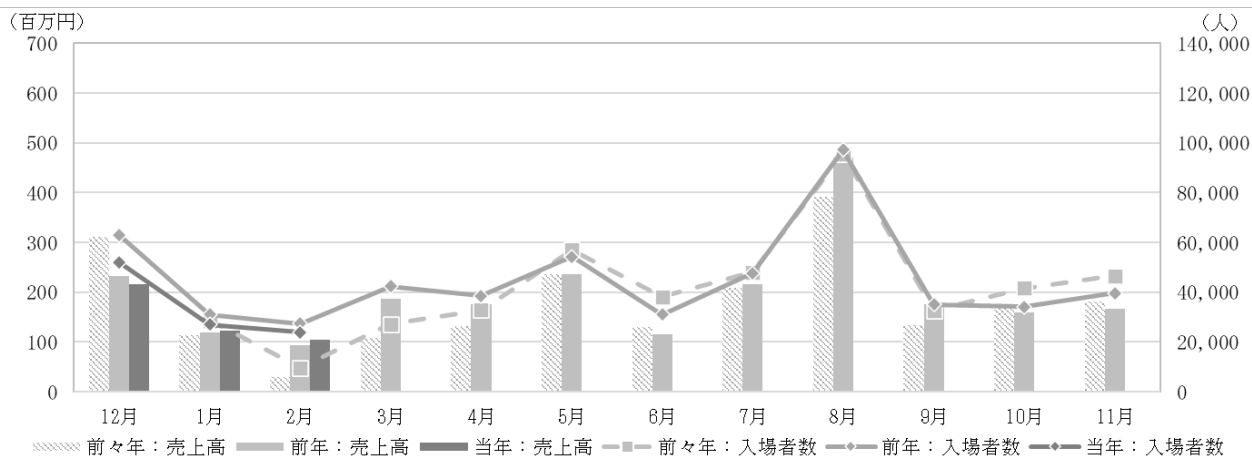
(注7) 伊東ホテルニュー岡部は、保有資産ではない駿河亭を含めた運営実績を記載しています。

(注8) 大江戸温泉物語 幸雲閣は、保有資産ではない別館を含めた運営実績を記載しています。

大江戸温泉物語 レオマリゾート（ニューレオマワールド）の入場者数、売上高

項目	2024年 2月 (A)	前年同月 (B)	差額 (A-B)	増減率	2024年5月期 (2023年12月1日から2024年5月31日)			
					期中累計 (C)	前年5月期 累計 (D)	差額 (C-D)	増減率
入場者数(人)	23,960	27,435	△3,475	△12.7%	103,204	121,594	△18,390	△15.1%
売上高(百万円)	104	94	+10	+11.2%	446	447	△1	△0.4%

<参考：大江戸温泉物語 レオマリゾート（ニューレオマワールド）の入場者数・売上高の月間推移>



- (注1) 「入場者数」とは、当該期間中に「ニューレオマワールド」を利用した延べ人数をいいます。  
 (注2) 上記各数値は賃借人から取得した情報を原則としてそのまま記載していますが、一部については、賃借人から取得した情報に基づき、アパ投資顧問株式会社にて集計しています。上記各数値については、本投資法人が採用する会計その他の基準とは異なる基準により集計されている可能性があり、また、監査等の手続きを経ているものでもないことから、正確性・完全性を保証できるものではありません。また、上記各数値は今後提出する有価証券報告書等を含む資料に記載される数値と一致しない場合があります。

特記事項

- ・当月は連休が昨年より多く、一部地域において補助金や助成クーポンの発行があり、ダイナミックプライシングの効果もあって稼働率及び客室単価が上昇し、前年同月比において各項目とも上昇いたしました。
- ・なお、本投資法人の業績予想については、2024年1月22日付公表の「2023年11月期決算短信（REIT）」をご参照下さい。

(2) アコモデーション施設

項目	2024年 2月 (A)	前年同月 (B)	差額 (A-B)	増減率	2024年5月期 (2023年12月1日から2024年5月31日)			
					期中累計 (C)	前年5月期 累計 (D)	差額 (C-D)	増減率
稼働率(%)	97.0	-	-	-	96.5	-	-	-
坪単価(共益費込)	6,795	-	-	-	6,794	-	-	-

- (注1) アコモデーション施設はエルプレイス宮崎台、JMRレジデンス新大阪、K.緑地、フィール白山公園・新潟白山公園ビルとなります。  
 (注2) 「稼働率」は、以下の計算式により求められる数値について、小数第2位を四捨五入して記載しています。  
 当月稼働率=当月末時点の賃貸面積÷総賃貸可能面積×100(%)  
 期中累計稼働率=各月末時点の賃貸面積の期中累計÷各月末時点の総賃貸可能面積の期中累計×100(%)

以上

※本投資法人のホームページアドレス：<https://oom-reit.com/>