

# IV

## Appendix① 2019年10月期 運営実績



## 星のや軽井沢



所在地：長野県北佐久郡軽井沢町  
客室数：77室

運営実績														
	2018年		2019年										累計	前年同期比
	11月	12月	1月	2月	3月	4月	5月	6月	7月	8月	9月	10月		
客室稼働率	92.0%	86.0%	87.3%	86.7%	82.1%	83.0%	81.0%	89.1%	95.6%	98.3%	93.5%	84.8%	88.3%	+1.9pt
ADR (円)	71,562	72,388	66,082	62,336	65,502	76,906	82,569	74,674	87,591	108,892	86,790	83,820	79,233	-620
RevPAR (円)	65,858	62,229	57,704	54,067	53,785	63,822	66,899	66,560	83,701	107,067	81,191	71,073	69,972	+932
売上高 (百万円)	285	284	187	226	243	272	307	289	355	469	349	298	3,570	-11

(注1) 月次の主要指標については、賃借人から提供を受けた数値に基づいて記載しています。以下同じです。

(注2) 客室稼働率については小数第2位を四捨五入して記載しています。ADR、RevPARについては単位未満を、売上高については百万円未満を切り捨てて記載しています。以下同じです。

## 星のや京都



所在地：京都府京都市  
客室数：25室

運営実績														
	2018年		2019年										累計	前年同期比
	11月	12月	1月	2月	3月	4月	5月	6月	7月	8月	9月	10月		
客室稼働率	94.1%	96.5%	90.2%	92.9%	96.6%	95.5%	95.0%	90.1%	91.9%	95.2%	97.2%	93.5%	94.1%	+2.1pt
ADR (円)	122,051	101,126	71,518	80,923	94,749	109,866	95,032	81,101	81,120	84,121	85,521	102,629	93,276	+1,754
RevPAR (円)	114,891	97,603	64,505	75,143	91,570	104,885	90,249	73,099	74,515	80,060	83,126	96,008	87,798	+3,597
売上高 (百万円)	127	116	80	41	109	118	106	87	80	88	94	111	1,164	+14

## リゾナーレ八ヶ岳



所在地：山梨県北杜市  
客室数：172室

運営実績														
	2018年		2019年										累計	前年同期比
	11月	12月	1月	2月	3月	4月	5月	6月	7月	8月	9月	10月		
客室稼働率	89.6%	86.8%	78.7%	90.6%	85.1%	68.7%	75.9%	83.5%	92.2%	97.6%	97.0%	83.5%	85.9%	+4.8pt
ADR (円)	30,186	36,910	44,420	29,258	35,923	34,413	33,104	29,353	48,208	62,831	42,316	34,813	39,035	+1,205
RevPAR (円)	27,057	32,036	34,963	26,506	30,572	23,628	25,138	24,512	44,447	61,322	41,061	29,054	33,535	+2,834
売上高 (百万円)	387	392	236	253	341	321	373	384	482	660	501	387	4,722	-78

## リゾナーレ熱海



所在地：静岡県熱海市  
客室数：81室

運営実績														累計	前年同期比
	2018年		2019年												
	11月	12月	1月	2月	3月	4月	5月	6月	7月	8月	9月	10月			
客室稼働率	83.2%	89.0%	97.0%	97.8%	96.0%	89.5%	85.7%	89.0%	92.7%	96.0%	87.6%	53.2%	<b>87.4%</b>	<b>-2.6pt</b>	
ADR (円)	44,593	57,064	51,472	39,870	50,778	45,490	48,115	43,991	58,900	85,857	51,802	46,476	<b>53,064</b>	<b>-610</b>	
RevPAR (円)	37,103	50,777	49,932	39,006	48,763	40,691	41,236	39,165	54,584	82,403	45,364	24,728	<b>46,396</b>	<b>-1,947</b>	
売上高 (百万円)	133	164	134	106	159	143	153	128	195	273	160	94	<b>1,847</b>	<b>+100</b>	

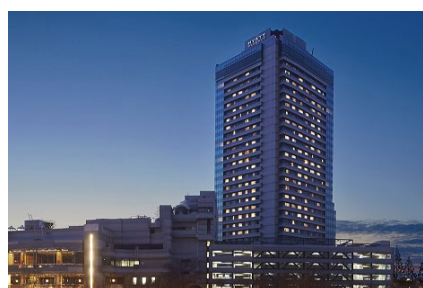
## 界8物件



総客室数：274室

運営実績														累計	前年同期比
	2018年		2019年												
	11月	12月	1月	2月	3月	4月	5月	6月	7月	8月	9月	10月			
客室稼働率	83.5%	78.1%	74.4%	77.8%	79.9%	75.5%	76.7%	76.4%	79.8%	91.3%	84.0%	78.3%	<b>79.7%</b>	<b>-0.3pt</b>	
ADR (円)	42,527	42,470	38,239	34,242	33,211	35,918	36,199	30,018	34,832	47,755	38,389	41,229	<b>38,131</b>	<b>-1,433</b>	
RevPAR (円)	35,491	33,167	28,450	26,643	26,531	27,119	27,751	22,925	27,783	43,601	32,261	32,298	<b>30,393</b>	<b>-1,251</b>	
売上高 (百万円)	508	488	463	431	482	414	466	395	461	673	512	495	<b>5,794</b>	<b>-109</b>	

## ハイアットリージェンシー大阪



所在地：大阪府大阪市  
客室数：480室

運営実績														累計	前年同期比
	2018年		2019年												
	11月	12月	1月	2月	3月	4月	5月	6月	7月	8月	9月	10月			
客室稼働率	82.9%	72.5%	65.8%	77.8%	66.7%	79.4%	73.8%	70.9%	66.4%	69.4%	58.3%	64.8%	<b>70.6%</b>	<b>-3.4pt</b>	
ADR (円)	17,647	16,252	14,029	15,001	15,387	16,619	15,460	17,761	15,649	18,030	15,520	18,082	<b>16,317</b>	<b>+803</b>	
RevPAR (円)	14,631	11,782	9,232	11,671	10,260	13,190	11,407	12,594	10,383	12,511	9,048	11,716	<b>11,525</b>	<b>+34</b>	
売上高 (百万円)	482	401	265	313	332	340	328	366	319	345	351	368	<b>4,215</b>	<b>-42</b>	

ANAクラウンプラザホテル広島



所在地：広島県広島市  
客室数：409室

運営実績														
	2018年		2019年										累計	前年同期比
	11月	12月	1月	2月	3月	4月	5月	6月	7月	8月	9月	10月		
客室稼働率	87.7%	76.8%	71.3%	78.8%	90.7%	89.4%	85.5%	82.9%	82.2%	78.4%	79.7%	88.2%	82.6%	-0.3pt
ADR (円)	14,678	10,420	9,094	9,238	11,083	15,417	14,116	10,243	10,292	13,821	12,165	15,358	12,273	-171
RevPAR (円)	12,878	8,002	6,487	7,280	10,049	13,778	12,070	8,495	8,463	10,835	9,691	13,539	10,142	-173
売上高 (百万円)	495	546	351	302	448	431	425	363	359	339	403	462	4,932	-140

ANAクラウンプラザホテル福岡



所在地：福岡県福岡市  
客室数：320室

運営実績														
	2018年		2019年										累計	前年同期比
	11月	12月	1月	2月	3月	4月	5月	6月	7月	8月	9月	10月		
客室稼働率	94.1%	86.8%	82.9%	94.8%	92.9%	89.9%	90.8%	92.9%	93.9%	86.3%	83.8%	86.6%	89.6%	+2.7pt
ADR (円)	16,971	15,973	14,195	16,217	15,608	15,972	16,035	14,852	14,375	15,830	15,159	18,055	15,771	+527
RevPAR (円)	15,972	13,862	11,761	15,379	14,503	14,363	14,558	13,805	13,497	13,664	12,703	15,629	14,130	+888
売上高 (百万円)	367	336	272	290	326	293	298	316	285	258	272	318	3,635	+171

ANAクラウンプラザホテル金沢



所在地：石川県金沢市  
客室数：249室

運営実績														
	2018年		2019年										累計	前年同期比
	11月	12月	1月	2月	3月	4月	5月	6月	7月	8月	9月	10月		
客室稼働率	91.3%	69.1%	57.0%	69.4%	68.2%	78.7%	79.4%	77.5%	67.8%	83.3%	81.5%	75.4%	74.8%	-7.6pt
ADR (円)	19,626	14,960	11,631	12,783	14,974	22,038	20,189	13,939	13,673	16,972	16,436	19,175	16,639	-45
RevPAR (円)	17,923	10,340	6,631	8,869	10,217	17,341	16,025	10,797	9,267	14,144	13,393	14,458	12,453	-1,297
売上高 (百万円)	350	325	211	189	240	307	344	280	272	276	259	280	3,340	-177

ANAクラウンプラザホテル富山



所在地：富山県富山市  
客室数：252室

運営実績														
	2018年		2019年										累計	前年 同月比
	11月	12月	1月	2月	3月	4月	5月	6月	7月	8月	9月	10月		
客室稼働率	91.3%	72.0%	66.4%	76.5%	70.7%	90.7%	85.5%	80.7%	77.7%	78.4%	77.0%	81.5%	79.0%	-0.0pt
ADR (円)	10,759	9,328	7,931	8,932	8,026	14,590	14,689	9,786	9,252	12,126	12,382	13,293	11,085	+170
RevPAR (円)	9,819	6,718	5,270	6,834	5,676	13,233	12,561	7,901	7,190	9,502	9,529	10,835	8,756	+130
売上高 (百万円)	236	251	165	178	196	273	288	248	214	200	197	262	2,714	-12

ソラーレ22物件



総客室数：2,205室

運営実績														
	2018年		2019年										累計	前年 同月比
	11月	12月	1月	2月	3月	4月	5月	6月	7月	8月	9月	10月		
客室稼働率	85.9%	78.4%	74.0%	81.1%	82.7%	83.3%	81.4%	77.4%	81.1%	85.2%	80.3%	82.4%	81.1%	+0.8pt
ADR (円)	5,992	5,897	5,645	5,707	5,847	6,254	6,431	5,747	6,173	7,592	6,227	5,988	6,140	+146
RevPAR (円)	5,149	4,625	4,178	4,630	4,833	5,208	5,232	4,448	5,009	6,470	5,003	4,934	4,980	+169
売上高 (百万円)	359	334	302	303	351	365	376	311	363	465	348	357	4,237	+141

ザ・ビー4物件



総客室数：667室

運営実績														
	2018年		2019年										累計	前年 同月比
	11月	12月	1月	2月	3月	4月	5月	6月	7月	8月	9月	10月		
客室稼働率	90.5%	87.0%	76.8%	88.7%	93.4%	91.9%	87.4%	89.1%	88.6%	88.4%	87.7%	89.3%	88.2%	-0.8pt
ADR (円)	10,212	9,959	8,645	9,365	9,642	10,417	9,623	9,095	9,553	9,701	9,068	9,651	9,592	+76
RevPAR (円)	9,240	8,662	6,641	8,306	9,007	9,571	8,406	8,107	8,459	8,578	7,954	8,616	8,461	-11
売上高 (百万円)	256	203	159	178	212	217	199	187	202	204	183	204	2,410	+48

ホテル・アンドルームス  
大阪本町



所在地：大阪府大阪市  
客室数：103室

運営実績														
	2018年		2019年										累計	前年 同月比
	11月	12月	1月	2月	3月	4月	5月	6月	7月	8月	9月	10月		
客室稼働率	80.3%	72.7%	81.2%	85.3%	83.8%	81.4%	83.7%	86.2%	81.4%	88.3%	70.0%	76.6%	80.9%	-7.1pt
ADR (円)	13,473	14,067	10,759	11,665	11,106	13,356	11,080	9,920	10,439	11,674	9,187	9,630	11,366	-1,702
RevPAR (円)	10,818	10,230	8,734	9,954	9,311	10,867	9,268	8,549	8,497	10,303	6,428	7,380	9,194	-2,300
売上高 (百万円)	35	35	30	31	32	36	32	29	30	36	22	25	377	-83

# 個別物件の運営実績⑤

星のや富士	2018年		2019年										累計
	11月	12月	1月	2月	3月	4月	5月	6月	7月	8月	9月	10月	
客室稼働率	98.0%	95.9%	92.2%	94.2%	96.1%	96.0%	94.7%	95.1%	96.5%	96.2%	93.7%	86.6%	<b>94.6%</b>
ADR (円)	66,249	64,789	58,449	58,434	62,474	81,508	68,201	52,419	70,479	89,192	71,670	80,411	<b>68,967</b>
RevPAR (円)	64,924	62,124	53,875	55,043	60,056	78,248	64,571	49,841	67,978	85,811	67,131	69,646	<b>65,267</b>
売上高 (百万円)	122	119	78	98	116	138	124	97	129	155	125	132	<b>1,438</b>

星のや竹富島	2018年		2019年										累計
	11月	12月	1月	2月	3月	4月	5月	6月	7月	8月	9月	10月	
客室稼働率	84.2%	84.1%	76.8%	87.2%	86.0%	83.6%	82.9%	84.7%	90.5%	79.8%	73.1%	84.3%	<b>83.2%</b>
ADR (円)	55,466	56,027	57,147	47,461	54,544	64,677	62,519	55,696	76,334	85,117	66,770	58,660	<b>61,812</b>
RevPAR (円)	46,684	47,141	43,861	41,387	46,883	54,077	51,805	47,187	69,101	67,899	48,779	49,435	<b>51,413</b>
売上高 (百万円)	110	115	82	89	115	124	122	110	150	148	103	117	<b>1,389</b>

界 松本	2018年		2019年										累計
	11月	12月	1月	2月	3月	4月	5月	6月	7月	8月	9月	10月	
客室稼働率	84.0%	78.4%	73.6%	74.5%	73.7%	75.6%	69.2%	80.5%	85.0%	90.4%	76.7%	65.5%	<b>77.3%</b>
ADR (円)	41,881	39,594	39,609	26,751	32,117	41,633	44,678	34,528	40,349	59,385	45,702	48,010	<b>41,650</b>
RevPAR (円)	35,169	31,034	29,163	19,916	23,670	31,491	30,931	27,785	34,292	53,711	35,038	31,450	<b>32,204</b>
売上高 (百万円)	53	45	31	34	41	47	46	39	53	73	51	45	<b>562</b>

界 出雲	2018年		2019年										累計
	11月	12月	1月	2月	3月	4月	5月	6月	7月	8月	9月	10月	
客室稼働率	99.3%	97.3%	92.8%	90.5%	99.3%	96.8%	96.1%	99.7%	97.8%	96.1%	99.4%	97.4%	<b>96.9%</b>
ADR (円)	53,177	41,889	40,297	33,950	35,615	38,566	41,274	34,885	39,311	53,112	44,459	50,699	<b>42,501</b>
RevPAR (円)	52,807	40,763	37,386	30,740	35,376	37,316	39,665	34,788	38,459	51,042	44,204	49,404	<b>41,203</b>
売上高 (百万円)	72	64	57	45	58	48	56	51	45	68	56	65	<b>689</b>

界 伊東	2018年		2019年										累計
	11月	12月	1月	2月	3月	4月	5月	6月	7月	8月	9月	10月	
客室稼働率	-	91.8%	83.2%	91.8%	88.7%	74.1%	82.6%	91.2%	91.1%	99.7%	90.9%	82.3%	<b>87.6%</b>
ADR (円)	-	54,500	34,381	32,347	33,385	32,742	32,460	28,521	36,739	51,400	38,420	37,461	<b>36,848</b>
RevPAR (円)	-	50,041	28,614	29,690	29,616	24,265	26,805	26,021	33,460	51,235	34,919	30,814	<b>32,297</b>
売上高 (百万円)	0	31	61	60	65	50	57	53	67	90	67	62	<b>669</b>

界 箱根	2018年		2019年										累計
	11月	12月	1月	2月	3月	4月	5月	6月	7月	8月	9月	10月	
客室稼働率	96.4%	92.8%	94.0%	96.0%	95.8%	96.7%	96.4%	97.0%	94.2%	99.9%	98.1%	91.2%	<b>95.7%</b>
ADR (円)	47,299	52,032	41,120	42,247	38,730	44,012	40,978	38,253	42,693	54,231	46,280	50,039	<b>44,793</b>
RevPAR (円)	45,574	48,280	38,633	40,550	37,090	42,541	39,491	37,100	40,197	54,176	45,383	45,651	<b>42,862</b>
売上高 (百万円)	83	69	72	69	73	73	74	65	73	92	76	78	<b>904</b>

界 阿蘇	2018年		2019年										累計
	11月	12月	1月	2月	3月	4月	5月	6月	7月	8月	9月	10月	
客室稼働率	95.3%	96.6%	87.5%	86.6%	86.3%	86.4%	79.8%	80.0%	88.2%	93.3%	85.8%	83.9%	<b>87.4%</b>
ADR (円)	65,966	64,779	58,052	58,545	56,458	64,858	65,188	52,922	64,461	78,410	67,506	78,638	<b>64,952</b>
RevPAR (円)	62,851	62,545	50,796	50,704	48,718	56,050	52,045	42,338	56,851	73,141	57,942	65,954	<b>56,786</b>
売上高 (百万円)	35	34	26	27	29	28	30	25	26	39	31	35	<b>371</b>

界 川治	2018年		2019年										累計
	11月	12月	1月	2月	3月	4月	5月	6月	7月	8月	9月	10月	
客室稼働率	65.7%	60.3%	57.0%	62.5%	66.3%	64.1%	69.5%	72.9%	74.3%	83.6%	73.0%	66.3%	<b>68.0%</b>
ADR (円)	30,569	29,982	28,650	24,441	22,242	21,167	22,359	16,211	20,655	33,095	23,921	25,739	<b>25,209</b>
RevPAR (円)	20,096	18,071	16,323	15,284	14,739	13,559	15,535	11,812	15,343	27,678	17,459	17,064	<b>17,147</b>
売上高 (百万円)	65	62	56	51	57	42	58	53	62	100	67	55	<b>733</b>

界 鬼怒川	2018年		2019年										累計
	11月	12月	1月	2月	3月	4月	5月	6月	7月	8月	9月	10月	
客室稼働率	80.1%	74.2%	67.5%	72.7%	73.3%	68.7%	67.8%	65.0%	70.1%	89.4%	82.8%	72.4%	<b>73.7%</b>
ADR (円)	38,553	38,214	38,120	30,984	30,434	30,572	34,240	28,365	30,438	43,259	35,157	36,444	<b>34,893</b>
RevPAR (円)	30,896	28,352	25,714	22,523	22,293	20,996	23,218	18,441	21,335	38,666	29,120	26,402	<b>25,721</b>
売上高 (百万円)	86	80	68	62	71	61	69	56	66	104	80	75	<b>885</b>

界 加賀	2018年		2019年										累計
	11月	12月	1月	2月	3月	4月	5月	6月	7月	8月	9月	10月	
客室稼働率	86.9%	76.7%	70.0%	71.7%	76.3%	66.4%	69.2%	55.1%	66.4%	88.4%	80.0%	80.2%	<b>74.0%</b>
ADR (円)	40,671	43,282	40,093	37,891	33,250	33,816	33,607	26,271	31,843	43,016	34,474	33,898	<b>36,443</b>
RevPAR (円)	35,361	33,183	28,049	27,177	25,362	22,447	23,263	14,467	21,143	38,044	27,579	27,201	<b>26,953</b>
売上高 (百万円)	111	100	90	81	83	63	72	48	66	103	79	76	<b>976</b>

# 個別物件の運営実績⑥

界 アルプス	2018年		2019年										累計
	11月	12月	1月	2月	3月	4月	5月	6月	7月	8月	9月	10月	
客室稼働率	58.8%	60.3%	61.0%	60.4%	57.9%	55.4%	66.9%	56.3%	69.5%	87.9%	72.9%	65.2%	<b>64.5%</b>
ADR (円)	24,872	28,611	26,057	18,476	17,825	29,325	29,412	19,607	27,316	46,434	32,526	31,979	<b>28,646</b>
RevPAR (円)	14,630	17,265	15,900	11,163	10,326	16,242	19,687	11,029	18,981	40,817	23,717	20,846	<b>18,477</b>
売上高 (百万円)	51	53	54	41	45	49	64	44	64	111	71	64	<b>717</b>

西表島ホテル	2018年		2019年										累計
	11月	12月	1月	2月	3月	4月	5月	6月	7月	8月	9月	10月	
客室稼働率	44.0%	27.4%	22.5%	24.0%	41.0%	32.2%	14.2%	13.6%	15.9%	18.3%	18.3%	34.1%	<b>25.5%</b>
ADR (円)	17,184	23,546	21,363	19,701	23,663	26,955	34,673	33,604	48,428	57,223	27,089	19,906	<b>26,667</b>
RevPAR (円)	7,561	6,445	4,804	4,719	9,696	8,672	4,927	4,561	7,697	10,460	4,959	6,793	<b>6,794</b>
売上高 (百万円)	67	51	38	33	76	55	30	26	43	58	30	48	<b>559</b>

ザ・ビー 三軒茶屋	2018年		2019年										累計
	11月	12月	1月	2月	3月	4月	5月	6月	7月	8月	9月	10月	
客室稼働率	93.2%	91.6%	82.9%	89.5%	92.7%	93.1%	86.6%	86.8%	85.6%	84.4%	88.0%	84.8%	<b>88.2%</b>
ADR (円)	11,925	11,694	11,032	12,312	11,943	12,425	11,323	10,939	11,560	11,339	10,776	11,940	<b>11,608</b>
RevPAR (円)	11,110	10,709	9,147	11,015	11,071	11,565	9,806	9,499	9,895	9,572	9,482	10,128	<b>10,242</b>
売上高 (百万円)	47	42	35	39	43	43	38	36	39	38	36	39	<b>480</b>

ザ・ビー 神戸	2018年		2019年										累計
	11月	12月	1月	2月	3月	4月	5月	6月	7月	8月	9月	10月	
客室稼働率	92.0%	92.1%	73.4%	90.8%	91.6%	90.2%	85.7%	88.0%	89.2%	89.1%	83.2%	90.7%	<b>88.0%</b>
ADR (円)	11,283	10,510	8,385	9,174	10,653	10,565	11,112	10,123	10,055	11,566	10,169	10,575	<b>10,386</b>
RevPAR (円)	10,379	9,683	6,155	8,326	9,755	9,530	9,527	8,912	8,972	10,307	8,456	9,590	<b>9,137</b>
売上高 (百万円)	72	62	41	50	62	60	62	57	59	66	54	63	<b>715</b>

チサンイン 佐野藤岡インター	2018年		2019年										累計
	11月	12月	1月	2月	3月	4月	5月	6月	7月	8月	9月	10月	
客室稼働率	86.4%	84.2%	79.7%	86.8%	83.4%	89.5%	85.9%	78.9%	78.1%	87.0%	85.9%	86.8%	<b>84.4%</b>
ADR (円)	6,110	6,513	6,352	5,830	6,013	6,639	6,820	6,047	5,965	7,077	6,160	6,152	<b>6,317</b>
RevPAR (円)	5,282	5,483	5,065	5,061	5,015	5,941	5,861	4,769	4,656	6,154	5,294	5,341	<b>5,329</b>
売上高 (百万円)	15	16	15	13	15	17	17	13	13	18	15	15	<b>188</b>

OMO7 旭川	2018年		2019年										累計
	11月	12月	1月	2月	3月	4月	5月	6月	7月	8月	9月	10月	
客室稼働率	63.3%	70.0%	75.1%	85.1%	82.6%	61.4%	73.8%	82.5%	93.7%	91.8%	91.4%	85.0%	<b>79.8%</b>
ADR (円)	7,166	7,564	7,518	9,408	7,030	8,032	9,726	12,183	19,630	19,328	13,403	9,322	<b>11,314</b>
RevPAR (円)	4,534	5,294	5,649	8,007	5,809	4,928	7,180	10,046	18,401	17,737	12,253	7,927	<b>9,023</b>
売上高 (百万円)	130	149	168	145	158	128	154	175	246	231	192	168	<b>2,052</b>

ザ・ビー 赤坂	2018年		2019年										累計
	11月	12月	1月	2月	3月	4月	5月	6月	7月	8月	9月	10月	
客室稼働率	91.4%	81.3%	69.9%	80.2%	93.0%	90.0%	86.4%	87.0%	88.4%	87.3%	90.8%	91.0%	<b>86.4%</b>
ADR (円)	11,030	11,018	10,057	10,583	10,485	12,162	10,112	9,250	10,433	9,456	9,181	10,382	<b>10,347</b>
RevPAR (円)	10,081	8,962	7,031	8,483	9,746	10,943	8,738	8,049	9,226	8,255	8,340	9,446	<b>8,941</b>
売上高 (百万円)	66	48	38	41	53	57	47	42	51	45	43	51	<b>588</b>

ザ・ビー 名古屋	2018年		2019年										累計
	11月	12月	1月	2月	3月	4月	5月	6月	7月	8月	9月	10月	
客室稼働率	87.2%	84.7%	81.3%	93.0%	95.6%	93.9%	89.7%	92.8%	89.7%	90.9%	88.7%	89.3%	<b>89.7%</b>
ADR (円)	7,726	7,737	6,615	7,203	7,089	8,001	7,298	7,310	7,497	7,652	7,280	7,210	<b>7,388</b>
RevPAR (円)	6,735	6,553	5,376	6,699	6,775	7,515	6,545	6,781	6,726	6,955	6,460	6,441	<b>6,627</b>
売上高 (百万円)	70	50	42	47	52	55	50	50	52	54	48	50	<b>626</b>

チサンイン 塩尻北インター	2018年		2019年										累計
	11月	12月	1月	2月	3月	4月	5月	6月	7月	8月	9月	10月	
客室稼働率	80.0%	70.1%	67.7%	77.0%	80.2%	85.3%	84.5%	83.4%	83.7%	86.9%	84.8%	84.6%	<b>80.7%</b>
ADR (円)	5,934	5,349	4,956	5,263	5,619	6,249	6,534	5,952	6,190	7,698	6,377	5,855	<b>6,043</b>
RevPAR (円)	4,745	3,749	3,356	4,053	4,508	5,330	5,521	4,962	5,183	6,691	5,407	4,954	<b>4,876</b>
売上高 (百万円)	14	11	10	11	14	15	17	14	16	20	16	15	<b>178</b>

チサンイン 諏訪インター	2018年		2019年										累計
	11月	12月	1月	2月	3月	4月	5月	6月	7月	8月	9月	10月	
客室稼働率	82.4%	78.9%	76.2%	78.5%	86.1%	88.6%	85.8%	82.1%	89.9%	92.4%	87.8%	88.5%	<b>84.8%</b>
ADR (円)	6,065	5,636	5,460	5,470	5,465	6,177	6,529	5,847	6,086	7,723	6,455	5,944	<b>6,101</b>
RevPAR (円)	4,997	4,446	4,160	4,292	4,706	5,470	5,604	4,803	5,470	7,138	5,664	5,262	<b>5,174</b>
売上高 (百万円)	14	13	12	11	14	15	16	13	16	21	16	15	<b>182</b>

# 個別物件の運営実績⑦

チサンイン 豊川インター	2018年		2019年										累計
	11月	12月	1月	2月	3月	4月	5月	6月	7月	8月	9月	10月	
客室稼働率	90.9%	88.4%	83.8%	85.3%	86.9%	82.7%	82.5%	79.1%	85.0%	85.2%	79.9%	83.6%	<b>84.5%</b>
ADR (円)	5,300	4,909	5,013	4,965	5,581	5,741	5,596	5,182	5,301	6,346	5,157	4,968	<b>5,341</b>
RevPAR (円)	4,819	4,341	4,201	4,233	4,849	4,749	4,614	4,101	4,508	5,408	4,120	4,153	<b>4,511</b>
売上高 (百万円)	14	13	13	12	15	14	14	12	14	16	12	13	<b>166</b>

チサンイン 鳥栖	2018年		2019年										累計
	11月	12月	1月	2月	3月	4月	5月	6月	7月	8月	9月	10月	
客室稼働率	89.6%	80.4%	77.1%	79.3%	83.3%	83.9%	81.6%	75.6%	79.2%	80.4%	67.8%	81.1%	<b>80.0%</b>
ADR (円)	5,634	5,815	5,560	5,477	5,474	5,952	6,205	5,369	5,889	6,948	5,390	5,295	<b>5,761</b>
RevPAR (円)	5,048	4,677	4,287	4,346	4,560	4,997	5,065	4,060	4,663	5,589	3,655	4,296	<b>4,607</b>
売上高 (百万円)	14	14	13	11	13	14	15	12	14	16	10	12	<b>164</b>

チサンイン 千葉浜野R16	2018年		2019年										累計
	11月	12月	1月	2月	3月	4月	5月	6月	7月	8月	9月	10月	
客室稼働率	87.4%	87.2%	74.4%	91.6%	92.5%	89.6%	88.8%	64.0%	86.3%	84.1%	85.1%	87.7%	<b>84.9%</b>
ADR (円)	6,357	6,938	6,057	6,094	6,369	6,695	6,640	6,274	6,214	6,825	6,502	6,329	<b>6,451</b>
RevPAR (円)	5,559	6,050	4,504	5,582	5,888	6,001	5,895	4,013	5,361	5,743	5,536	5,549	<b>5,475</b>
売上高 (百万円)	16	18	13	15	17	17	18	11	16	17	16	16	<b>197</b>

チサンイン 熊本御幸苗田	2018年		2019年										累計
	11月	12月	1月	2月	3月	4月	5月	6月	7月	8月	9月	10月	
客室稼働率	89.9%	82.1%	78.5%	91.5%	89.3%	87.3%	80.5%	78.9%	84.1%	89.6%	85.3%	88.1%	<b>85.4%</b>
ADR (円)	6,845	6,801	6,845	7,069	6,835	7,101	6,840	6,159	6,401	8,416	6,381	6,603	<b>6,872</b>
RevPAR (円)	6,151	5,585	5,374	6,466	6,106	6,200	5,505	4,860	5,381	7,541	5,441	5,814	<b>5,866</b>
売上高 (百万円)	19	18	17	18	19	19	17	15	17	24	17	18	<b>223</b>

チサンイン 宇都宮鹿沼	2018年		2019年										累計
	11月	12月	1月	2月	3月	4月	5月	6月	7月	8月	9月	10月	
客室稼働率	85.4%	86.2%	76.9%	85.2%	87.6%	88.1%	80.2%	70.9%	75.7%	85.0%	82.2%	78.9%	<b>81.8%</b>
ADR (円)	6,301	5,869	5,608	5,655	5,742	6,119	6,397	5,816	5,749	6,896	6,250	6,095	<b>6,050</b>
RevPAR (円)	5,379	5,058	4,312	4,816	5,029	5,392	5,132	4,124	4,355	5,861	5,138	4,809	<b>4,951</b>
売上高 (百万円)	16	16	13	14	16	16	16	12	14	18	15	15	<b>186</b>

チサンイン 福井	2018年		2019年										累計
	11月	12月	1月	2月	3月	4月	5月	6月	7月	8月	9月	10月	
客室稼働率	88.2%	83.0%	73.5%	83.3%	89.5%	87.7%	85.2%	87.0%	91.8%	93.5%	91.4%	87.7%	<b>86.8%</b>
ADR (円)	6,015	5,743	5,500	5,786	5,858	6,044	6,276	5,786	5,965	7,308	6,016	5,652	<b>6,013</b>
RevPAR (円)	5,305	4,769	4,044	4,818	5,241	5,300	5,349	5,034	5,478	6,832	5,498	4,954	<b>5,221</b>
売上高 (百万円)	16	15	13	14	16	16	17	15	17	22	17	16	<b>198</b>

チサンイン 福島西インター	2018年		2019年										累計
	11月	12月	1月	2月	3月	4月	5月	6月	7月	8月	9月	10月	
客室稼働率	85.5%	76.0%	71.7%	79.7%	74.6%	82.8%	74.3%	74.9%	80.4%	80.2%	77.5%	84.9%	<b>78.5%</b>
ADR (円)	5,544	5,286	5,226	5,371	5,422	6,108	5,978	5,561	5,968	7,072	5,715	5,818	<b>5,768</b>
RevPAR (円)	4,743	4,019	3,745	4,281	4,044	5,059	4,443	4,167	4,801	5,668	4,428	4,939	<b>4,529</b>
売上高 (百万円)	14	13	12	12	13	15	14	13	15	18	13	15	<b>172</b>

チサンイン 新潟中央インター	2018年		2019年										累計
	11月	12月	1月	2月	3月	4月	5月	6月	7月	8月	9月	10月	
客室稼働率	82.6%	60.0%	58.8%	62.1%	67.0%	65.0%	73.2%	77.1%	78.2%	88.8%	76.6%	73.6%	<b>71.9%</b>
ADR (円)	5,958	5,535	5,149	5,214	5,799	6,320	6,831	5,581	6,016	8,339	6,161	5,779	<b>6,134</b>
RevPAR (円)	4,923	3,319	3,027	3,240	3,886	4,108	5,003	4,303	4,705	7,405	4,717	4,253	<b>4,410</b>
売上高 (百万円)	15	10	9	9	12	12	14	12	15	23	14	13	<b>164</b>

チサンイン 大村長崎空港	2018年		2019年										累計
	11月	12月	1月	2月	3月	4月	5月	6月	7月	8月	9月	10月	
客室稼働率	86.9%	77.1%	75.7%	82.9%	88.5%	75.2%	79.3%	78.7%	82.3%	87.4%	80.0%	83.6%	<b>81.5%</b>
ADR (円)	6,233	6,257	5,725	6,216	6,090	6,467	6,544	5,881	6,226	7,395	6,096	5,984	<b>6,269</b>
RevPAR (円)	5,418	4,822	4,334	5,152	5,392	4,862	5,190	4,630	5,121	6,467	4,877	5,000	<b>5,107</b>
売上高 (百万円)	15	14	13	13	16	14	15	13	15	19	14	15	<b>181</b>

チサンイン ひたちなか	2018年		2019年										累計
	11月	12月	1月	2月	3月	4月	5月	6月	7月	8月	9月	10月	
客室稼働率	84.4%	83.2%	74.8%	90.4%	84.8%	83.8%	83.7%	74.9%	76.2%	90.8%	80.8%	84.5%	<b>82.7%</b>
ADR (円)	5,789	5,775	5,677	5,512	5,831	6,126	6,266	5,543	5,954	6,660	7,292	6,906	<b>6,123</b>
RevPAR (円)	4,887	4,803	4,248	4,981	4,946	5,134	5,246	4,149	4,536	6,051	5,894	5,833	<b>5,060</b>
売上高 (百万円)	14	14	12	13	14	14	15	12	13	17	16	17	<b>178</b>



# 個別物件の運営実績⑧

チサンイン 土浦阿見	2018年		2019年										累計
	11月	12月	1月	2月	3月	4月	5月	6月	7月	8月	9月	10月	
客室稼働率	91.0%	87.2%	80.7%	88.9%	82.1%	90.9%	86.4%	73.3%	70.9%	81.0%	81.2%	76.8%	<b>82.5%</b>
ADR (円)	5,822	5,908	5,664	5,590	5,828	6,231	6,154	5,754	5,699	6,590	6,866	6,722	<b>6,070</b>
RevPAR (円)	5,299	5,150	4,572	4,971	4,783	5,662	5,319	4,215	4,040	5,335	5,573	5,162	<b>5,005</b>
売上高 (百万円)	15	15	13	13	14	16	15	12	12	15	16	15	<b>176</b>

チサンイン 甲府石和	2018年		2019年										累計
	11月	12月	1月	2月	3月	4月	5月	6月	7月	8月	9月	10月	
客室稼働率	84.5%	76.9%	74.8%	81.2%	84.8%	85.5%	71.7%	75.3%	84.4%	91.0%	83.3%	72.2%	<b>80.4%</b>
ADR (円)	5,971	5,974	5,526	5,427	5,817	6,254	6,509	5,772	6,120	8,035	6,201	5,998	<b>6,164</b>
RevPAR (円)	5,047	4,592	4,133	4,405	4,932	5,350	4,664	4,348	5,163	7,308	5,163	4,328	<b>4,957</b>
売上高 (百万円)	14	13	12	11	14	15	14	12	15	21	15	13	<b>175</b>

チサンイン 丸亀善通寺	2018年		2019年										累計
	11月	12月	1月	2月	3月	4月	5月	6月	7月	8月	9月	10月	
客室稼働率	79.3%	71.9%	70.0%	78.2%	82.2%	82.8%	78.8%	75.0%	75.5%	87.8%	80.3%	88.4%	<b>79.2%</b>
ADR (円)	5,850	5,869	5,532	5,814	5,942	5,936	6,223	5,513	5,875	7,248	5,928	5,743	<b>5,976</b>
RevPAR (円)	4,636	4,221	3,875	4,549	4,882	4,917	4,906	4,133	4,436	6,363	4,762	5,079	<b>4,733</b>
売上高 (百万円)	14	13	12	13	15	15	12	14	20	14	16	16	<b>177</b>

チサンイン 宗像	2018年		2019年										累計
	11月	12月	1月	2月	3月	4月	5月	6月	7月	8月	9月	10月	
客室稼働率	80.7%	68.2%	66.8%	69.4%	78.5%	76.2%	75.8%	64.5%	67.6%	72.4%	64.7%	70.4%	<b>71.4%</b>
ADR (円)	5,205	5,371	5,413	5,469	5,161	5,358	5,647	5,168	5,506	6,105	5,493	5,308	<b>5,433</b>
RevPAR (円)	4,201	3,663	3,617	3,793	4,050	4,084	4,282	3,333	3,724	4,419	3,551	3,736	<b>3,877</b>
売上高 (百万円)	13	11	9	10	13	12	13	10	11	14	11	11	<b>143</b>

チサンイン 岩手一関インター	2018年		2019年										累計
	11月	12月	1月	2月	3月	4月	5月	6月	7月	8月	9月	10月	
客室稼働率	82.0%	78.8%	72.0%	83.1%	77.1%	77.8%	82.6%	83.1%	84.4%	84.3%	77.5%	76.7%	<b>79.9%</b>
ADR (円)	5,707	5,381	5,203	5,199	5,538	6,232	6,327	5,643	6,077	7,339	5,944	5,955	<b>5,896</b>
RevPAR (円)	4,681	4,239	3,747	4,321	4,268	4,848	5,227	4,690	5,131	6,186	4,609	4,569	<b>4,713</b>
売上高 (百万円)	13	12	11	11	13	14	15	13	15	18	13	14	<b>169</b>

チサンイン 軽井沢	2018年		2019年										累計
	11月	12月	1月	2月	3月	4月	5月	6月	7月	8月	9月	10月	
客室稼働率	80.0%	70.6%	69.1%	64.6%	70.9%	76.2%	83.4%	81.0%	80.0%	88.2%	82.6%	81.6%	<b>77.4%</b>
ADR (円)	7,700	8,392	7,423	7,230	6,724	8,559	9,128	7,327	10,568	16,624	10,044	8,089	<b>9,150</b>
RevPAR (円)	6,157	5,925	5,130	4,673	4,767	6,524	7,616	5,932	8,458	14,658	8,296	6,599	<b>7,085</b>
売上高 (百万円)	17	17	15	12	14	18	22	16	24	42	23	19	<b>243</b>

チサンイン 姫路夢前橋	2018年		2019年										累計
	11月	12月	1月	2月	3月	4月	5月	6月	7月	8月	9月	10月	
客室稼働率	85.4%	76.9%	71.4%	65.1%	77.6%	85.3%	74.3%	68.9%	76.0%	83.9%	72.8%	76.1%	<b>76.1%</b>
ADR (円)	5,454	5,634	5,161	5,033	5,132	5,529	5,774	5,160	5,455	6,440	5,186	5,034	<b>5,436</b>
RevPAR (円)	4,656	4,334	3,685	3,275	3,980	4,717	4,291	3,558	4,144	5,403	3,777	3,829	<b>4,138</b>
売上高 (百万円)	13	12	11	9	12	14	13	11	13	17	11	12	<b>153</b>

チサンイン 倉敷水島	2018年		2019年										累計
	11月	12月	1月	2月	3月	4月	5月	6月	7月	8月	9月	10月	
客室稼働率	89.1%	79.5%	71.9%	82.8%	92.1%	89.6%	92.1%	91.2%	76.8%	77.2%	83.3%	93.9%	<b>85.0%</b>
ADR (円)	6,425	5,804	5,422	5,687	6,476	6,499	6,748	5,625	5,729	7,067	6,106	6,139	<b>6,161</b>
RevPAR (円)	5,726	4,612	3,896	4,706	5,962	5,823	6,214	5,127	4,397	5,456	5,088	5,767	<b>5,235</b>
売上高 (百万円)	17	14	12	13	18	17	19	15	14	16	12	18	<b>191</b>

チサンイン 鹿児島谷山	2018年		2019年										累計
	11月	12月	1月	2月	3月	4月	5月	6月	7月	8月	9月	10月	
客室稼働率	91.5%	78.7%	77.9%	88.7%	81.4%	81.1%	80.3%	80.9%	89.1%	82.2%	79.3%	82.7%	<b>82.7%</b>
ADR (円)	5,850	5,525	5,632	5,824	5,780	5,904	6,031	5,611	6,472	7,141	5,687	5,718	<b>5,940</b>
RevPAR (円)	5,352	4,350	4,384	5,166	4,702	4,786	4,841	4,538	5,766	5,869	4,508	4,727	<b>4,915</b>
売上高 (百万円)	37	32	32	34	34	33	35	32	41	42	32	34	<b>423</b>

V

Appendix②

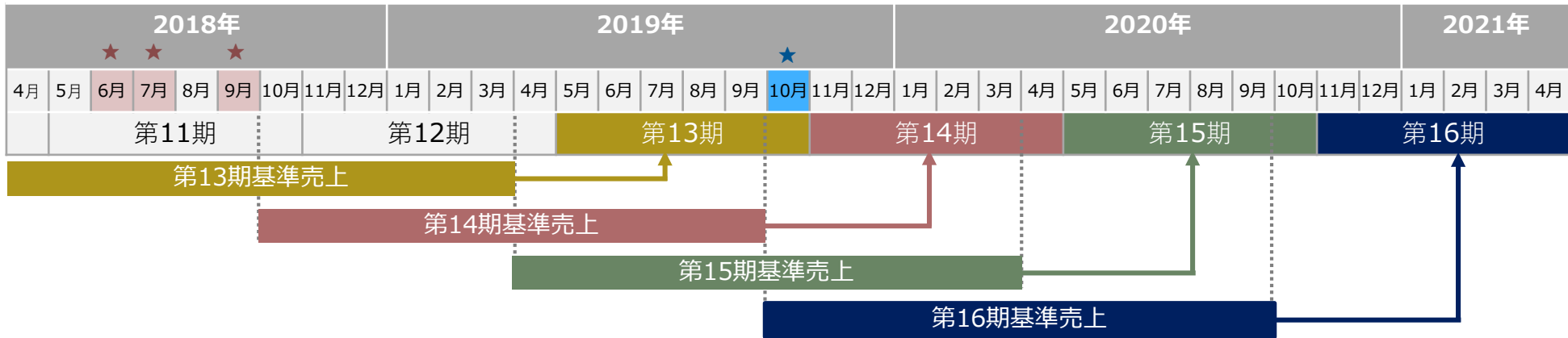


売上連動型

毎月の変動賃料(注)の基準売上の期間

- ① 毎年5月から10月までは、前年4月から当年3月までの12か月分の売上を基準売上とし、
- ② 毎年11月から翌年4月までは、前年10月から当年9月までの12か月分の売上を基準売上とします。

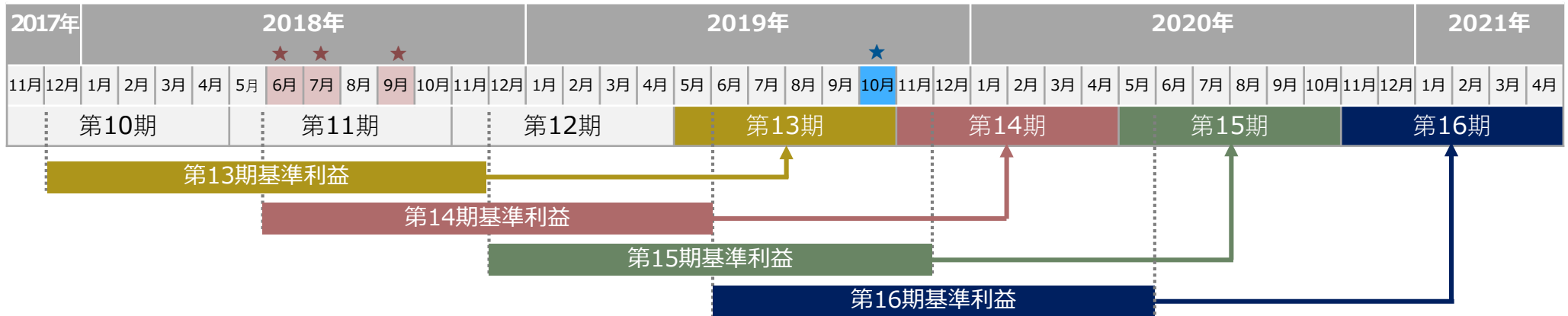
★は2018年に発生した主な自然災害  
 ・2018年6月 大阪府北部地震  
 ・2018年7月 平成30年7月豪雨(西日本豪雨)  
 ・2018年9月 平成30年台風21号、北海道胆振東部地震  
 ★は2019年10月 令和元年台風第19号



利益連動型

毎月の変動賃料(注)の基準利益の期間

- ① 毎年5月から10月までは、前々年12月から前年11月までの12か月分の利益を基準利益とし、
- ② 毎年11月から翌年4月までは、前年6月から当年5月までの12か月分の利益を基準利益とします。

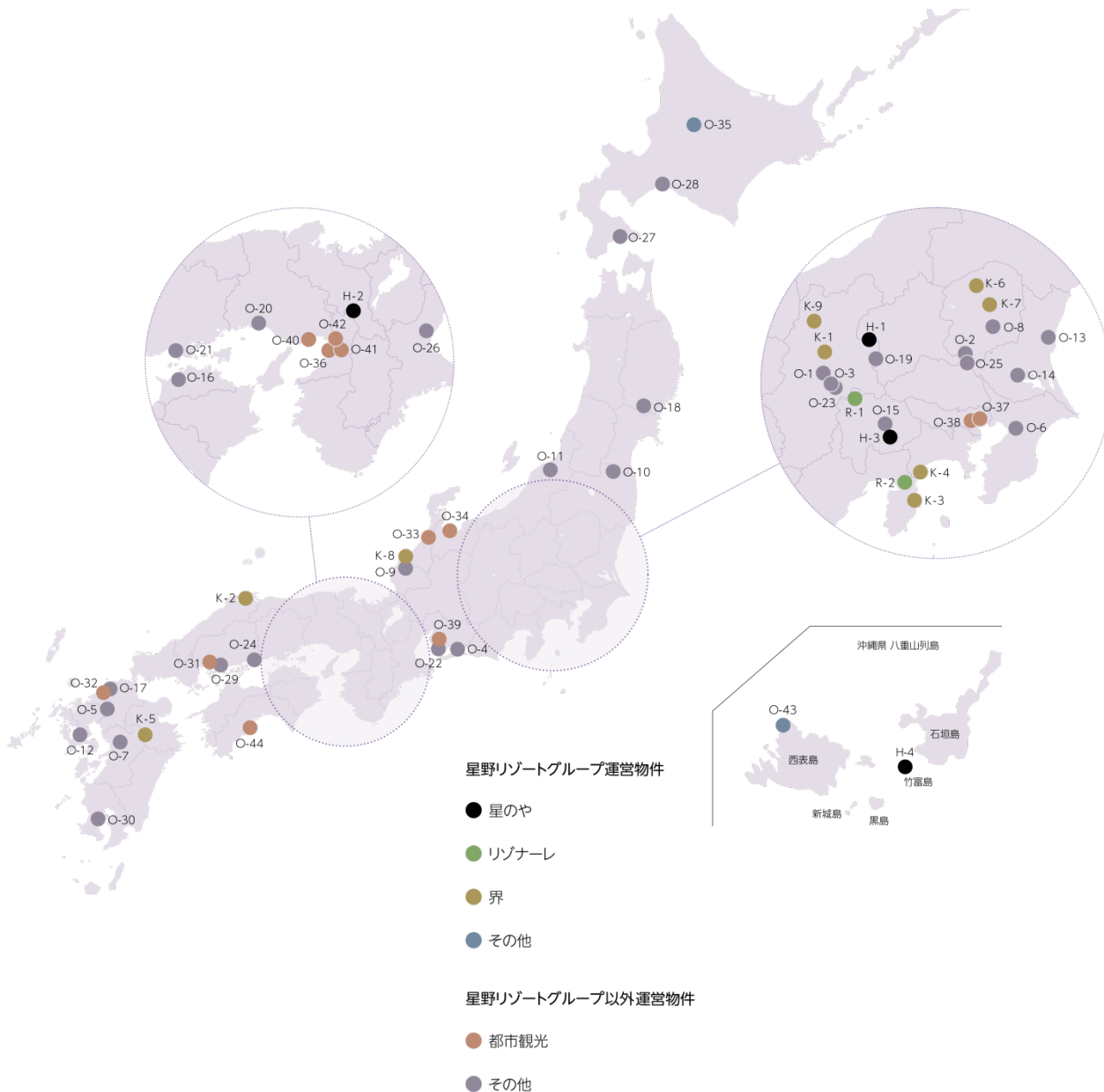


(注) 変動賃料の発生時期や具体的な算出方法は各物件により異なります。なお、各賃借人との賃貸借契約において、変動賃料の起算日は、「星のや富士」について2020年5月1日(第15期)、「星のや竹富島」について2020年11月1日(第16期)、「界 アルプス」について2022年5月1日(第19期)、「西表島ホテル」について2022年11月1日(第20期)、「OMO7旭川」について2024年11月1日(第24期)とされているため、当該日以前は、ホテル、旅館及び付帯施設の売上高又は利益の金額にかかわらず、変動賃料は発生しません。

(2019年10月31日時点)

賃料形態		固定	固定 + 変動	固定 + 変動	変動
賃料算出基準		—	施設売上	施設利益	施設利益
施設数		10物件	31物件	17物件	1物件
取得価格	金額	127億円	354億円	914億円	160億円
	比率	8.2%	22.8%	58.8%	10.3%
施設名		カンデオ5物件、 グリーنز3物件、 クインテッサホテル 大阪心斎橋、 ホテル日航高知旭ロイヤル	星のや軽井沢、 星のや京都、 リゾナーレ八ヶ岳、 界 松本、界 出雲、 界 伊東、界 箱根、 界 阿蘇、界 川治、 ソラーレ22物件	星のや富士、星のや竹富島 リゾナーレ熱海、界 鬼怒川、 界 加賀、界 アルプス ANAクラウンプラザ4物件、 OMO7 旭川、 ザ・ビー4物件、 ホテル・アンドルームス 大阪本町、 西表島ホテル	ハイアットリージェンシー大阪
賃料イメージ					

(注) 係数は施設別の賃貸借契約により異なります。



分類	物件番号	物件名称
<星野リゾート運営物件>		
星のや	H-1	星のや軽井沢
	H-2	星のや京都
	H-3	星のや富士
	H-4	星のや竹富島
リゾナーレ	R-1	リゾナーレハケ岳
	R-2	リゾナーレ熱海
界	K-1	界 松本
	K-2	界 出雲
	K-3	界 伊東
	K-4	界 箱根
	K-5	界 阿蘇
	K-6	界 川治
	K-7	界 鬼怒川
	K-8	界 加賀
	K-9	界 アルプス
その他	O-35	OMO7 旭川
	O-43	西表島ホテル
<星野リゾート以外運営物件>		
都市観光	O-31	ANAクラウンプラザホテル広島
	O-32	ANAクラウンプラザホテル福岡
	O-33	ANAクラウンプラザホテル金沢
	O-34	ANAクラウンプラザホテル富山
	O-36	ハイアットリージェンシー大阪
	O-37	ザ・ビー 赤坂
	O-38	ザ・ビー 三軒茶屋
	O-39	ザ・ビー 名古屋
	O-40	ザ・ビー 神戸
	O-41	クインテッサホテル大阪心斎橋
O-42	ホテル・アンドルームス大阪本町	
O-44	ホテル日航高知旭ロイヤル	

分類	物件番号	物件名称
その他	O-1	チサンイン 塩尻北インター
	O-2	チサンイン 佐野藤岡インター
	O-3	チサンイン 諏訪インター
	O-4	チサンイン 豊川インター
	O-5	チサンイン 鳥栖
	O-6	チサンイン 千葉浜野R16
	O-7	チサンイン 熊本御幸笛田
	O-8	チサンイン 宇都宮鹿沼
	O-9	チサンイン 福井
	O-10	チサンイン 福島西インター
	O-11	チサンイン 新潟中央インター
	O-12	チサンイン 大村長崎空港
	O-13	チサンイン ひたちなか
	O-14	チサンイン 土浦阿見
	O-15	チサンイン 甲府石和
その他	O-16	チサンイン 丸亀善通寺
	O-17	チサンイン 宗像
	O-18	チサンイン 岩手一関インター
	O-19	チサンイン 軽井沢
	O-20	チサンイン 姫路夢前橋
	O-21	チサンイン 倉敷水島
	O-22	カンデオホテルズ半田
	O-23	カンデオホテルズ茅野
	O-24	カンデオホテルズ福山
	O-25	カンデオホテルズ佐野
	O-26	カンデオホテルズ亀山
	O-27	コンフォートホテル函館
	O-28	コンフォートホテル苫小牧
	O-29	コンフォートホテル呉
	O-30	チサンイン 鹿児島谷山

## 星野リゾート運営物件

施設名	2017年11月 ～2018年10月	2018年11月 ～2019年10月	対前年 同期
星のや軽井沢	34.0%	35.9%	+2.0pt
星のや京都	51.6%	57.7%	+6.1pt
星のや富士	45.0%	55.8%	+10.8pt
星のや竹富島	7.5%	7.9%	+0.4pt
リゾナーレ八ヶ岳	1.0%	1.1%	+0.1pt
リゾナーレ熱海	1.8%	3.4%	+1.6pt
界 松本	4.9%	6.7%	+1.8pt
界 出雲	2.7%	3.6%	+0.8pt
界 伊東	3.8%	6.0%	+2.2pt
界 箱根	19.1%	20.2%	+1.1pt
界 阿蘇	20.0%	18.0%	-2.0pt
界 川治	2.8%	3.8%	+1.0pt
界 鬼怒川	3.6%	5.7%	+2.0pt
界 加賀	3.7%	4.8%	+1.1pt
界 アルプス	5.0%	8.2%	+3.2pt
OMO7 旭川	10.9%	13.0%	+2.1pt

## 星野リゾート以外運営物件

施設名	2017年11月 ～2018年10月	2018年11月 ～2019年10月	対前年 同期
ソラーレ22物件	0.9%	1.2%	+0.2pt
ANAクラウンプラザホテル広島	25.1%	28.0%	+2.9pt
ANAクラウンプラザホテル福岡	23.0%	23.3%	+0.2pt
ANAクラウンプラザホテル金沢	20.5%	26.0%	+5.6pt
ANAクラウンプラザホテル富山	28.4%	26.0%	-2.4pt
ハイアットリージェンシー大阪	57.9%	57.7%	-0.2pt
ザ・ビー 赤坂	49.2%	52.1%	+3.0pt
ザ・ビー 三軒茶屋	13.2%	12.7%	-0.5pt
ザ・ビー 名古屋	38.0%	47.1%	+9.1pt
ザ・ビー 神戸	30.0%	29.2%	-0.8pt
ホテル・アンドルームス大阪本町	68.6%	69.0%	+0.4pt

(注) 上記については、賃借人からインバウンド比率として提供を受けた数値に基づいて記載しています。

(単位：百万円)

物件番号	物件名称	所在地	客室数	取得価格	不動産鑑定評価額等		物件番号	物件名称	所在地	客室数	取得価格	不動産鑑定評価額等	
					価格時点							価格時点	
					2019年4月30日	2019年10月31日						2019年4月30日	2019年10月31日
H-1	星のや軽井沢	長野県北佐久郡軽井沢町	77	7,600	11,900	11,900	O-1	チサンイン 塩尻北インター	長野県塩尻市	92	672	818	830
H-2	星のや京都	京都府京都市	25	2,878	4,280	4,280	O-2	チサンイン 佐野藤岡インター	栃木県佐野市	92	742	913	914
H-3	星のや富士	山梨県南都留郡富士河口湖町	40	4,160	4,330	4,340	O-3	チサンイン 諏訪インター	長野県諏訪市	92	658	831	837
H-4	星のや竹富島	沖縄県八重山郡竹富町	48	4,955	5,270	5,260	O-4	チサンイン 豊川インター	愛知県豊川市	94	602	733	740
R-1	リゾナーレハヶ岳	山梨県北杜市	172	4,500	7,240	7,410	O-5	チサンイン 鳥栖	佐賀県鳥栖市	92	504	657	661
R-2	リゾナーレ熱海	静岡県熱海市	81	3,750	4,440	4,460	O-6	チサンイン 千葉浜野R16	千葉県千葉市	94	798	1,020	1,020
K-1	界 松本	長野県松本市	26	600	817	817	O-7	チサンイン 熊本御幸笛田	熊本県熊本市	98	616	752	755
K-2	界 出雲	島根県松江市	24	680	869	877	O-8	チサンイン 宇都宮鹿沼	栃木県宇都宮市	98	714	850	850
K-3	界 伊東	静岡県伊東市	30	670	1,590	1,590	O-9	チサンイン 福井	福井県福井市	98	644	801	805
K-4	界 箱根	神奈川県足柄下郡箱根町	32	950	1,320	1,320	O-10	チサンイン 福島西インター	福島県福島市	98	672	768	769
K-5	界 阿蘇	大分県玖珠郡九重町	12	575	692	694	O-11	チサンイン 新潟中央インター	新潟県新潟市	98	630	776	778
K-6	界 川治	栃木県日光市	54	1,000	1,170	1,170	O-12	チサンイン 大村長崎空港	長崎県大村市	92	630	757	767
K-7	界 鬼怒川	栃木県日光市	48	3,080	3,340	3,340	O-13	チサンイン ひたちなか	茨城県ひたちなか市	92	742	920	920
K-8	界 加賀	石川県加賀市	48	3,160	3,380	3,370	O-14	チサンイン 土浦阿見	茨城県稲敷郡阿見町	92	770	921	921
K-9	界 アルプス	長野県大町市	48	3,060	3,150	3,150	O-15	チサンイン 甲府石和	山梨県笛吹市	92	658	791	791
O-35	OMO7 旭川	北海道旭川市	237	4,619	4,730	4,690	O-16	チサンイン 丸亀善通寺	香川県丸亀市	98	588	736	740
O-43	西表島ホテル	沖縄県八重山郡竹富町	140	3,650	3,750	3,770	O-17	チサンイン 宗像	福岡県宗像市	98	504	633	638
O-31	ANAクラウンプラザホテル広島	広島県広島市	409	17,784	20,000	20,000	O-18	チサンイン 岩手一関インター	岩手県一関市	92	700	777	777
O-32	ANAクラウンプラザホテル福岡	福岡県福岡市	320	7,599	8,810	8,810	O-19	チサンイン 軽井沢	長野県北佐久郡軽井沢町	90	812	1,090	1,090
O-33	ANAクラウンプラザホテル金沢	石川県金沢市	249	6,609	7,190	7,190	O-20	チサンイン 姫路夢前橋	兵庫県姫路市	98	616	737	743
O-34	ANAクラウンプラザホテル富山	富山県富山市	252	4,008	4,470	4,470	O-21	チサンイン 倉敷水島	岡山県倉敷市	98	728	870	876
O-36	ハイアットリージェンシー大阪	大阪府大阪市	480	16,000	16,600	16,600	O-22	カンデオホテルズ半田	愛知県半田市	126	620	701	701
O-37	ザ・ビー 赤坂	東京都港区	162	4,860	5,130	5,130	O-23	カンデオホテルズ茅野	長野県茅野市	119	793	924	923
O-38	ザ・ビー 三軒茶屋	東京都世田谷区	118	4,420	4,690	4,690	O-24	カンデオホテルズ福山	広島県福山市	164	1,075	1,250	1,250
O-39	ザ・ビー 名古屋	愛知県名古屋市	219	4,500	4,680	4,680	O-25	カンデオホテルズ佐野	栃木県佐野市	124	1,260	1,480	1,480
O-40	ザ・ビー 神戸	兵庫県神戸市	168	7,020	7,260	7,240	O-26	カンデオホテルズ亀山	三重県亀山市	170	470	538	537
O-41	クインテッサホテル大阪心斎橋	大阪府大阪市	132	3,339	3,730	3,730	O-27	コンフォートホテル函館	北海道函館市	139	937	1,040	1,040
O-42	ホテル・アンドルームス大阪本町	大阪府大阪市	103	4,238	4,410	4,310	O-28	コンフォートホテル苫小牧	北海道苫小牧市	123	963	1,070	1,070
O-44	ホテル日航高知ロイヤル	高知県高知市	191	2,200	2,250	2,250	O-29	コンフォートホテル呉	広島県呉市	149	1,100	1,230	1,230
							O-30	チサンイン 鹿児島谷山	鹿児島県鹿児島市	217	1,995	2,430	2,470
							合計		-	7,264	155,677	179,302	179,461

# 2019年10月期 貸借対照表

星野リゾート・リート投資法人

(単位：千円)

	前期 (2019年4月30日)	当期 (2019年10月31日)
資産の部		
流動資産		
現金及び預金	10,235,766	11,068,715
営業未収入金	87,599	103,529
前払費用	270,973	276,406
未収消費税等	466,942	-
その他	121	1,324
流動資産合計	11,061,404	11,449,977
固定資産		
有形固定資産		
建物	84,753,413	85,437,337
減価償却累計額	△7,648,143	△8,802,486
建物 (純額)	77,105,270	76,634,850
構築物	3,454,648	3,469,958
減価償却累計額	△257,551	△303,404
構築物 (純額)	3,197,097	3,166,554
機械及び装置	83,801	83,801
減価償却累計額	△42,204	△45,797
機械及び装置 (純額)	41,596	38,004
工具、器具及び備品	1,004,796	1,074,380
減価償却累計額	△450,027	△519,480
工具、器具及び備品 (純額)	554,768	554,900
土地	75,889,895	75,889,365
建設仮勘定	36,138	158,411
有形固定資産合計	156,824,765	156,442,086
無形固定資産		
借地権	3,526,207	3,526,332
ソフトウェア	48,439	56,087
無形固定資産合計	3,574,647	3,582,420
投資その他の資産		
投資有価証券	336,695	505,365
長期前払費用	598,356	601,803
繰延税金資産	14	11
差入保証金	10,000	10,000
その他	365,006	365,006
投資その他の資産合計	1,310,072	1,482,187
固定資産合計	161,709,485	161,506,693
繰延資産		
投資法人債発行費	8,722	7,975
繰延資産合計	8,722	7,975
資産合計	172,779,612	172,964,645

	前期 (2019年4月30日)	当期 (2019年10月31日)
負債の部		
流動負債		
営業未払金	276,422	234,673
短期借入金	2,850,000	-
1年内返済予定の長期借入金	8,785,724	8,693,872
未払金	868,778	788,634
未払法人税等	889	837
未払消費税等	-	346,666
未払費用	10,645	5,424
前受金	992,713	1,006,811
流動負債合計	13,785,173	11,076,918
固定負債		
長期借入金	48,712,256	51,561,246
投資法人債	1,500,000	1,500,000
預り敷金及び保証金	3,165,604	3,165,604
固定負債合計	53,377,860	56,226,850
負債合計	67,163,033	67,303,769
純資産の部		
投資主資本		
出資総額	102,737,981	102,737,981
剰余金		
当期末処分利益又は 当期末処理損失 (△)	2,878,597	2,922,894
剰余金合計	2,878,597	2,922,894
投資主資本合計	105,616,578	105,660,876
純資産合計	105,616,578	105,660,876
負債純資産合計	172,779,612	172,964,645



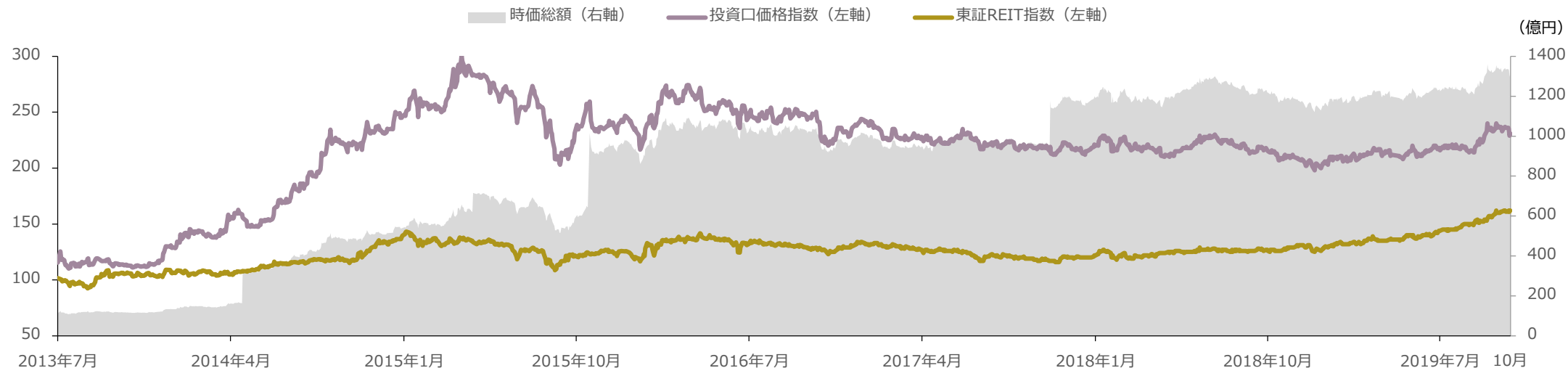
# 2019年10月期 損益計算書

星野リゾート・リート投資法人

(単位：千円)

	前期 (自 2018年11月1日 至 2019年4月30日)	当期 (自 2019年5月1日 至 2019年10月31日)
営業収益		
賃貸事業収入	5,924,421	6,086,676
営業収益合計	5,924,421	6,086,676
営業費用		
賃貸事業費用	2,089,557	2,134,244
資産運用報酬	476,181	498,013
資産保管手数料	5,333	5,661
一般事務委託手数料	23,396	23,471
役員報酬	3,000	3,000
会計監査人報酬	8,800	9,046
その他営業費用	74,627	83,034
営業費用合計	2,680,896	2,756,472
営業利益	3,243,525	3,330,204
営業外収益		
受取利息	53	49
受取保険金	7,003	4,142
還付加算金	-	1,391
雑収入	1,318	2,470
営業外収益合計	8,375	8,053
営業外費用		
支払利息	215,002	248,027
投資法人債利息	4,673	4,776
投資法人債発行費償却	747	747
融資関連費用	160,912	160,976
その他	11	146
営業外費用合計	381,347	414,675
経常利益	2,870,553	2,923,582
特別利益		
受取保険金	54,210	-
特別利益合計	54,210	-
特別損失		
災害による損失	45,392	-
特別損失合計	45,392	-
税引前当期純利益	2,879,371	2,923,582
法人税、住民税及び事業税	897	845
法人税等調整額	1	2
法人税等合計	898	847
当期純利益	2,878,472	2,922,735
前期繰越利益	125	159
当期末処分利益又は当期末処理損失(△)	2,878,597	2,922,894

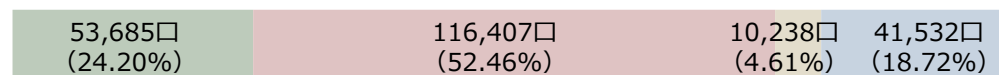
## 時価総額及び投資口価格(注)の推移



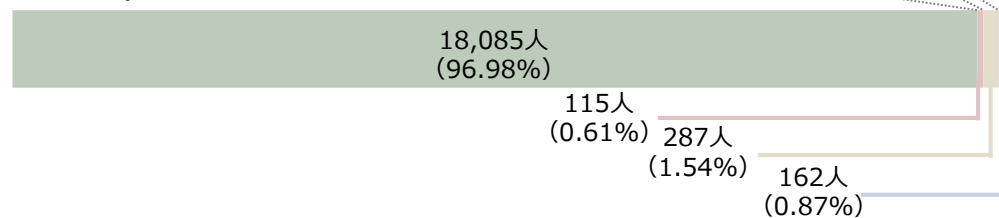
(注) 新規上場日の前営業日である2013年7月11日をグラフの開始日としています。投資口価格は、2016年11月1日を効力発生日とする投資口分割(2分割)を考慮し、2013年7月11日実施の公募増資の発行価格510,000円の2分の1を100として指数化した上で、投資口分割前の最終取引日である2016年10月26日以前の数値を修正しています。また、東証REIT指数は、2013年7月11日の終値を100として指数化しています。

## 投資主構成

所有者別投資口数  
合計221,862口



所有者別投資主数  
合計18,649人

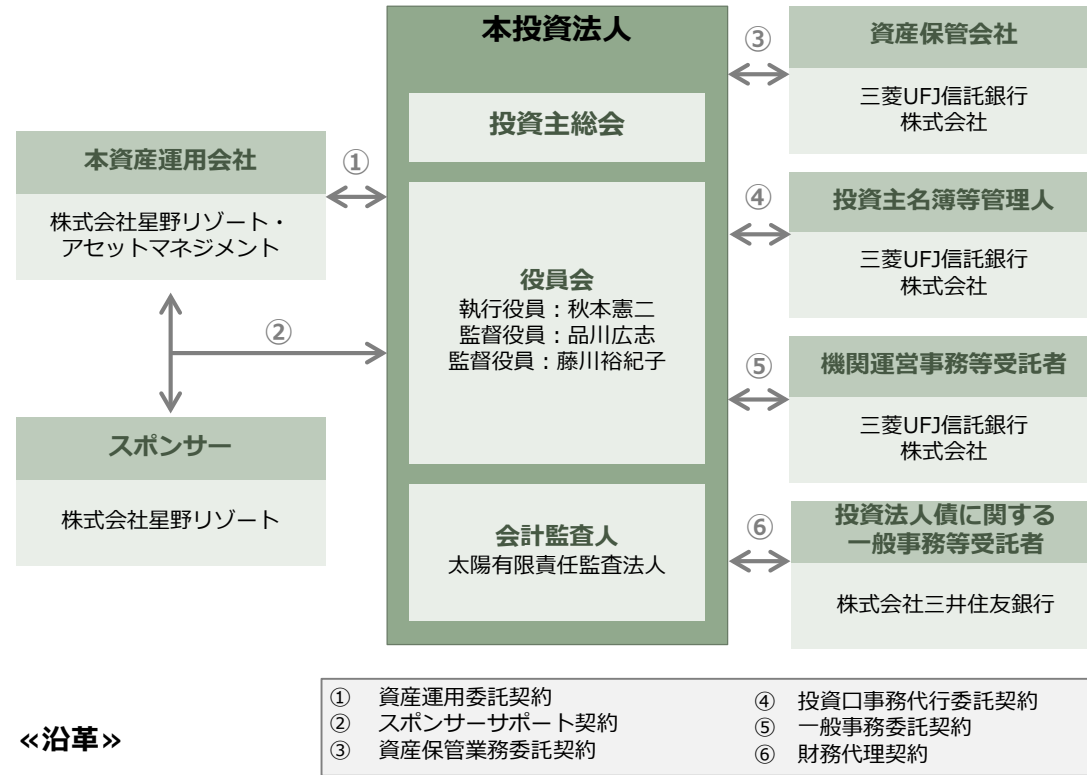


■ 個人 ■ 金融機関 (金融取引業者含む) ■ その他の国内法人 ■ 外国法人等

主な投資主	所有投資口数 (口)	比率 (%)
日本マスタートラスト信託銀行株式会社 (信託口)	33,540	15.11
日本トラスティ・サービス信託銀行株式会社 (信託口)	22,318	10.05
野村信託銀行株式会社 (投信口)	10,482	4.72
資産管理サービス信託銀行株式会社 (証券投資信託口)	7,913	3.56
みずほ証券株式会社	7,319	3.29
株式会社星野リゾート	6,140	2.76
J. P. MORGAN BANK LUXEMBOURG S. A. 380577	3,627	1.63
J P MORGAN CHASE BANK 385632	3,466	1.56
三菱UFJモルガン・スタンレー証券株式会社	3,338	1.50
STATE STREET BANK WEST CLIENT - TREATY 505234	2,812	1.26
合計	100,955	45.50

(注) 比率とは、発行済投資口の総口数に対する所有投資口数の割合をいい、小数第2位未満を切捨てにより記載しています。

## 本投資法人の仕組図



### 「沿革」

#### 2013年2月28日

設立企画人（株式会社星野リゾート・アセットマネジメント）による投信法第69条第1項に基づく本投資法人の設立に係る届出

#### 2013年3月6日

投信法第166条に基づく本投資法人の設立の登記、本投資法人の成立

#### 2013年3月25日

投信法第188条に基づく本投資法人の登録の申請

#### 2013年4月10日

内閣総理大臣による投信法第187条に基づく本投資法人の登録の実施（登録番号 関東財務局長 第84号）

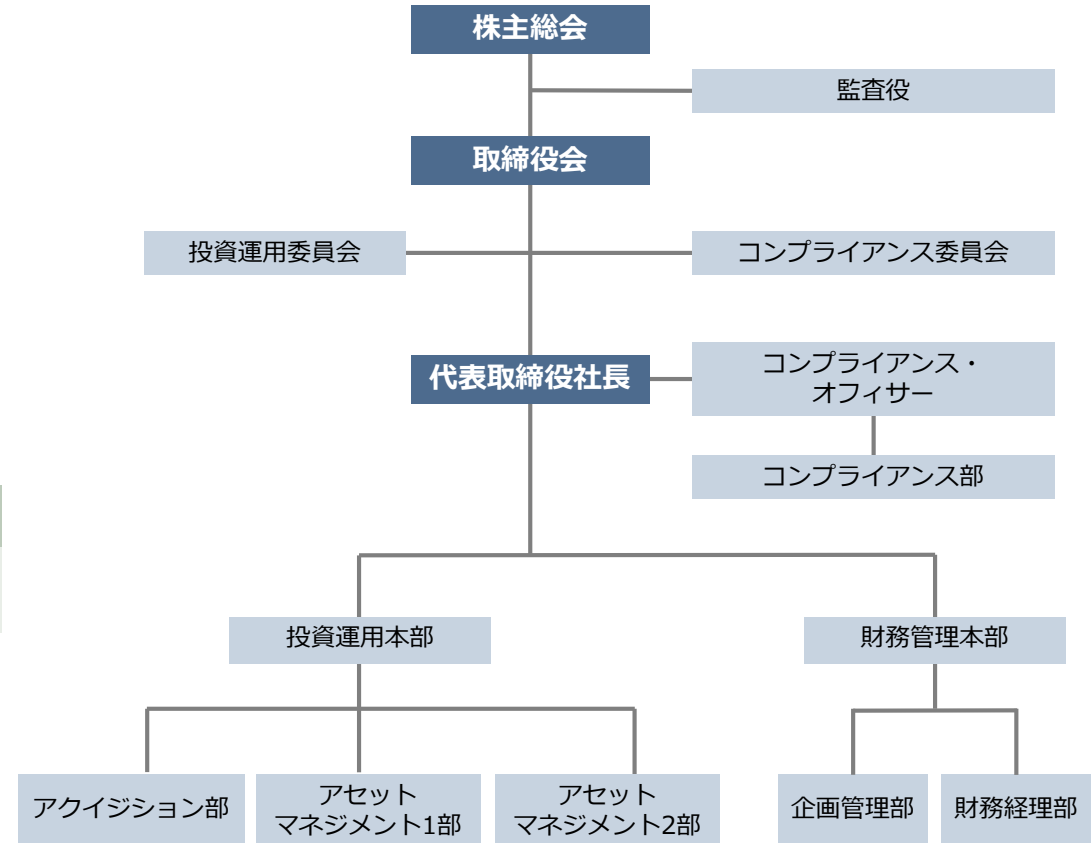
#### 2013年7月12日

東京証券取引所 不動産投資信託証券市場への上場（銘柄コード：3287）

#### 2013年7月16日

資産運用の実質的な開始

## 資産運用会社の組織図



### 「会社概要」

商号 株式会社星野リゾート・アセットマネジメント  
 住所 東京都中央区京橋三丁目6番18号  
 設立 2010年5月14日  
 資本金 1億円  
 株主 株式会社星野リゾート 100%  
 登録・認可等 金融商品取引業登録 関東財務局長（金商）第2405号  
 取引一任代理等認可 国土交通大臣認可第74号  
 宅地建物取引業免許 東京都知事(2)第94316号

## MEMO

---



## MEMO

---



---

本資料は、情報提供を目的としたものであり、特定の商品についての投資の募集、勧誘や売買の推奨を目的としたものではありません。投資を行う際は、投資家ご自身の判断と責任で投資なさるようお願いいたします。

本資料は、金融商品取引法、投資信託及び投資法人に関する法律又は東京証券取引所上場規則等に基づく開示書類や運用報告書等ではありません。

本資料には、星野リゾート・リート投資法人（以下「本投資法人」といいます）に関する記載の他、第三者が公表するデータ・指標等をもとに株式会社星野リゾート・アセットマネジメント（以下「本資産運用会社」といいます）が作成した図表・データ等が含まれています。また、これらに対する本資産運用会社の現時点での分析・判断・その他の見解に関する記載が含まれています。

本資料の内容に関しては未監査であり、その内容の正確性及び確実性を保証するものではありません。また、本資産運用会社の分析・判断その他の事実でない見解については、本資産運用会社の現時点の見解を示したものにすぎず、異なった見解が存在し、または本資産運用会社が将来その見解を変更する可能性があります。

端数処理等の違いにより、同一の項目の数値が他の開示情報と一致しない場合があります。

本資料への掲載に当たっては注意を払っていますが、誤謬等を含む可能性があります、また、予告なく訂正または修正する可能性があります。

第三者が公表するデータ・指標等の正確性について、本投資法人及び本資産運用会社は一切の責任を負いかねます。

本資料には、本投資法人の将来の方針等に関する記述が含まれていますが、これらの記述は将来の方針等を保証するものではありません。

グラフ作成上の都合により、表示されている日付が営業日と異なる場合があります。

---

お問い合わせ

**株式会社 星野リゾート・アセットマネジメント**

TEL : 03-5159-6338

金融商品取引業 関東財務局長（金商）第2405号  
一般社団法人 投資信託協会 会員