

平成 29 年 10 月 25 日

各 位

不動産投資信託証券発行者名
 大江戸温泉リート投資法人
 代表者名 執行役員 今西 文則
 (コード番号:3472)

資産運用会社名
 大江戸温泉アセットマネジメント株式会社
 代表者名 代表取締役社長 今西 文則
 問合せ先 財務部長 本多 智裕
 (TEL. 03-6262-5200)

平成 29 年 9 月度の月次開示に関するお知らせ

大江戸温泉リート投資法人（以下「本投資法人」といいます。）は、平成 29 年 9 月度における保有施設の運営状況につき、下記のとおりお知らせいたします。

記

1. 保有施設における宿泊部門の客室稼働率、ADR、RevPAR 及び売上高

(1) 施設全体

項目	平成 29 年 9 月 (A)	前年同月 (B)	差額 (A-B)	増減率	平成 29 年 11 月期 (9 月までの累計) (平成 29 年 6 月 1 日から平成 29 年 11 月 30 日)			
					期中累計 (C)	前年 11 月期 累計 (D)	差額 (C-D)	増減率
客室稼働率 (%)	87.4	88.7	△1.3	△1.5%	89.2%	88.6%	+0.6	+0.7%
ADR (円)	26,662	26,914	△252	△0.9%	31,790	31,850	△60	△0.2%
RevPAR (円)	23,302	23,872	△570	△2.4%	28,356	28,219	+137	+0.5%
売上高 (百万円)	709	723	△14	△2.1%	3,468	3,428	+39	+1.2%

(2) 施設毎

施設名	項目	平成 29 年 9 月 (A)	前年同月 (B)	差額 (A-B)	増減率	平成 29 年 11 月期 (9 月までの累計) (平成 29 年 6 月 1 日から平成 29 年 11 月 30 日)			
						期中累計 (C)	前年 11 月期 累計 (D)	差額 (C-D)	増減率
大江戸温泉物語 レオマリゾート (ホテルレオマの森)	客室稼働率 (%)	82.2	88.0	△5.8	△6.6%	85.4%	86.5%	△1.1	△1.3%
	ADR (円)	25,209	24,771	+438	+1.8%	31,737	32,397	△660	△2.0%
	RevPAR (円)	20,721	21,798	△1,077	△4.9%	27,103	28,023	△920	△3.3%
	売上高(百万円)	198	204	△5	△2.8%	1,063	1,073	△10	△0.9%
大江戸温泉物語 伊勢志摩	客室稼働率 (%)	99.5	96.6	+2.9	+3.0%	93.9%	91.7%	+2.2	+2.4%
	ADR (円)	31,523	33,253	△1,730	△5.2%	35,640	35,744	△104	△0.3%
	RevPAR (円)	31,365	32,122	△757	△2.4%	33,465	32,777	+688	+2.1%
	売上高(百万円)	97	99	△1	△1.9%	404	394	+10	+2.5%
伊東 ホテルニュー岡部	客室稼働率 (%)	78.5	86.4	△7.9	△9.1%	85.4%	86.8%	△1.4	△1.6%
	ADR (円)	26,716	26,671	+45	+0.2%	31,204	31,492	△288	△0.9%
	RevPAR (円)	20,972	23,043	△2,071	△9.0%	26,648	27,335	△687	△2.5%
	売上高(百万円)	82	90	△7	△8.2%	417	425	△8	△2.0%
大江戸温泉物語 あたま	客室稼働率 (%)	97.9	98.1	△0.2	△0.2%	96.3%	96.1%	+0.2	+0.2%
	ADR (円)	29,753	30,031	△278	△0.9%	35,241	34,704	+537	+1.5%
	RevPAR (円)	29,128	29,460	△332	△1.1%	33,937	33,350	+587	+1.8%
	売上高(百万円)	78	78	+0	+0.8%	365	357	+8	+2.4%

施設名	項目	平成29年 9月 (A)	前年同月 (B)	差額 (A-B)	増減率	平成29年11月期（9月までの累計） （平成29年6月1日から平成29年11月30日）			
						期中累計 (C)	前年11月期 累計 (D)	差額 (C-D)	増減率
大江戸温泉物語 土肥マリンホテル	客室稼働率 (%)	78.3	75.8	+2.5	+3.3%	84.7%	81.4%	+3.3	+4.1%
	ADR (円)	24,854	24,976	△122	△0.5%	32,446	31,856	+590	+1.9%
	RevPAR (円)	19,460	18,931	+529	+2.8%	27,481	25,930	+1,551	+6.0%
	売上高(百万円)	41	41	+0	+1.6%	241	228	+12	+5.7%
大江戸温泉物語 あわら	客室稼働率 (%)	83.2	83.9	△0.7	△0.8%	87.0%	87.5%	△0.5	△0.6%
	ADR (円)	26,641	26,324	+317	+1.2%	30,921	30,429	+492	+1.6%
	RevPAR (円)	22,165	22,085	+80	+0.4%	26,901	26,625	+276	+1.0%
	売上高(百万円)	80	82	△1	△1.6%	393	391	+1	+0.4%
大江戸温泉物語 かもしか荘	客室稼働率 (%)	95.1	81.8	+13.3	+16.3%	93.2%	86.5%	+6.7	+7.7%
	ADR (円)	22,744	26,083	△3,339	△12.8%	27,557	28,150	△593	△2.1%
	RevPAR (円)	21,629	21,335	+294	+1.4%	25,683	24,349	+1,334	+5.5%
	売上高(百万円)	46	44	+1	+4.4%	220	207	+12	+6.1%
大江戸温泉物語 伊香保	客室稼働率 (%)	99.7	98.3	+1.4	+1.4%	98.0%	97.7%	+0.3	+0.3%
	ADR (円)	28,018	28,033	△15	△0.1%	31,019	30,464	+555	+1.8%
	RevPAR (円)	27,933	27,556	+377	+1.4%	30,398	29,763	+635	+2.1%
	売上高(百万円)	38	39	△0	△1.9%	169	166	+2	+1.5%
大江戸温泉物語 君津の森	客室稼働率 (%)	97.6	97.2	+0.4	+0.4%	95.7%	93.0%	+2.7	+2.9%
	ADR (円)	24,494	23,752	+742	+3.1%	27,094	26,056	+1,038	+4.0%
	RevPAR (円)	23,906	23,086	+820	+3.6%	25,928	24,232	+1,696	+7.0%
	売上高(百万円)	43	44	△1	△2.3%	193	183	+9	+5.3%

(注1) 本投資法人の第3期（平成29年11月期）の営業期間は、平成29年6月1日から平成29年11月30日までとし、本プレスリリースでは平成29年9月30日までを集計対象としています。また、前年11月期は、平成28年6月1日から平成28年11月30日までとし、本プレスリリースでは平成28年9月30日までを集計対象としています。以下同じです。

(注2) 上記各数値は賃借人から取得した情報を原則としてそのまま記載していますが、一部については、賃借人から取得した情報に基づき、大江戸温泉アセットマネジメント株式会社にて集計しています。上記各数値については、本投資法人が採用する会計その他の基準とは異なる基準により集計されている可能性があり、また、監査等の手続を経ていないものでもないことから、正確性・完全性を保証できるものではありません。また、上記各数値は、今後提出する有価証券報告書等を含む資料に記載される数値と一致しない場合があります。

(注3) 「客室稼働率」は、以下の計算式により求められる数値について、小数第2位を四捨五入して記載しています。
客室稼働率=対象期間中の販売客室数÷対象期間中の販売可能客室数×100 (%)

但し、対象期間中の販売可能客室数には、改修工事等で販売停止中の客室数も含まれます。

(注4) 「ADR」とは、平均客室販売単価（Average Daily Rate）をいい、一定期間の宿泊売上高合計を同期間の販売客室数（稼働した延べ客室数）合計で除した値について、単位未満を切捨てて記載しています。

(注5) 「RevPAR」とは、1日当たり販売可能客室数当たり宿泊売上高合計（Revenue Per Available Room）をいい、一定期間の宿泊売上高合計を同期間の販売可能客室数合計で除した値について、単位未満を切捨てて記載しています。なお、ADRと客室稼働率の積にて計算される数値と同値となります。

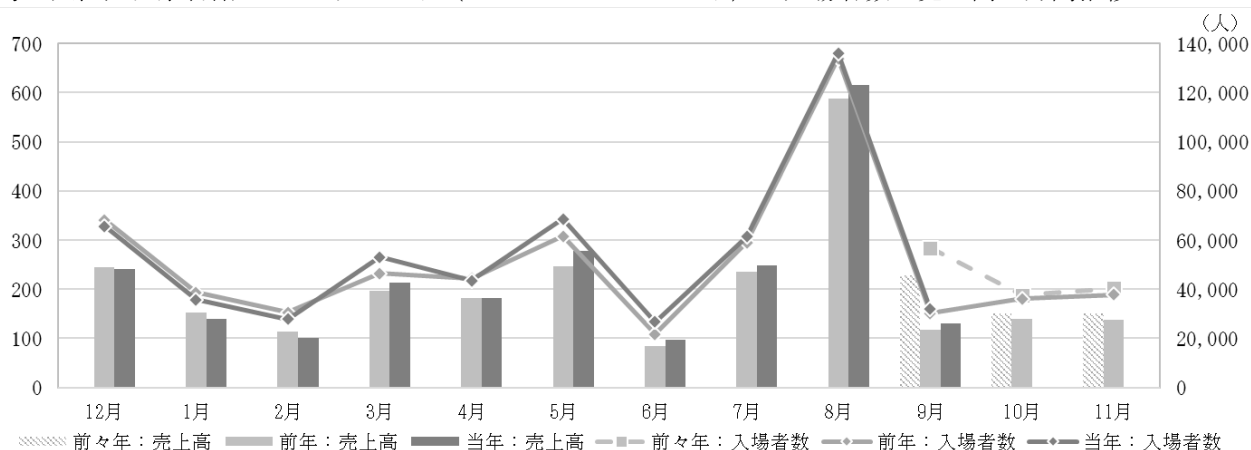
(注6) 「売上高」とは、賃借人が旅行宿泊施設運営事業及びその付帯事業により得た収入のことをいい、百万円未満を切捨てて記載しています。

(注7) 伊東ホテルニュー岡部は、取得資産ではない駿河亭を含めた運営実績を記載しています。

2. 大江戸温泉物語レオマリゾート（ニューレオマワールド）の入場者数、売上高

項目	平成29年 9月 (A)	前年同月 (B)	差額 (A-B)	増減率	平成29年11月期（9月までの累計） （平成29年6月1日から平成29年11月30日）			
					期中累計 (C)	前年11月期 累計 (D)	差額 (C-D)	増減率
入場者数 (人)	31,897	30,164	+1,733	+5.7%	256,147	244,743	+11,404	+4.7%
売上高 (百万円)	130	117	+12	+10.8%	1,091	1,024	+67	+6.5%

<参考：大江戸温泉物語 レオマリゾート（ニューレオマワールド）の入場者数・売上高の月間推移>



(注1) 「入場者数」とは、当該期間中に「ニューレオマワールド」を利用した延べ人数をいいます。

(注2) 上記各数値は賃借人から取得した情報を原則としてそのまま記載していますが、一部については、賃借人から取得した情報に基づき、大江戸温泉アセットマネジメント株式会社にて集計しています。上記各数値については、本投資法人が採用する会計その他の基準とは異なる基準により集計されている可能性があり、また、監査等の手続きを経ているものでもないことから、正確性・完全性を保証できるものではありません。また、上記各数値は、今後提出する有価証券報告書等を含む資料に記載される数値と一致しない場合があります。

3. 特記事項

・大江戸温泉物語 かもしか荘は、機動的な販売政策のもと、当月については稼働を優先する価格施策等を実施した結果、ADRは昨年同月比を下回りましたが、RevPAR及び売上高は昨年同月比を上回ったとの説明をテナントより受けています。

以上

※本投資法人のホームページアドレス：<http://oom-reit.com/>