

各位

不動産投資信託証券発行者名

大江戸温泉リート投資法人

代表者名 執行役員

今西 文則

(コード番号:3472)

資産運用会社名

大江戸温泉アセットマネジメント株式会社

代表者名 代表取締役社長

今西 文則

問合せ先 企画管理部長

伊藤 真也

(TEL. 03-6262-5200)

2018年12月度の月次開示に関するお知らせ

大江戸温泉リート投資法人（以下「本投資法人」といいます。）は、2018年12月度における保有施設の運営状況につき、下記のとおりお知らせいたします。

記

1. 保有施設における宿泊部門の客室稼働率、ADR、RevPAR及び売上高

(1) 施設全体

項目	2018年 12月 (A)	前年同月 (B)	差額 (A-B)	増減率	2019年5月期（12月までの累計） （2018年12月1日から2019年5月31日）			
					期中累計 (C)	前年5月期 累計 (D)	差額 (C-D)	増減率
客室稼働率（%）	90.5	86.3	+4.2	+4.9%	90.5%	86.3%	+4.2	+4.9%
ADR（円）	31,832	31,478	+354	+1.1%	31,832	31,478	+354	+1.1%
RevPAR（円）	28,807	27,165	+1,642	+6.0%	28,807	27,165	+1,642	+6.0%
売上高（百万円）	1,575	1,496	+78	+5.3%	1,575	1,496	+78	+5.3%

(2) 施設毎

施設名	項目	2018年 12月 (A)	前年同月 (B)	差額 (A-B)	増減率	2019年5月期（12月までの累計） （2018年12月1日から2019年5月31日）			
						期中累計 (C)	前年5月期 累計 (D)	差額 (C-D)	増減率
大江戸温泉物語 レオマリゾート (ホテルレオマの森)	客室稼働率（%）	97.2	95.3	+1.9	+2.0%	97.2%	95.3%	+1.9	+2.0%
	ADR（円）	33,032	31,569	+1,463	+4.6%	33,032	31,569	+1,463	+4.6%
	RevPAR（円）	32,107	30,085	+2,022	+6.7%	32,107	30,085	+2,022	+6.7%
	売上高（百万円）	311	299	+11	+3.9%	311	299	+11	+3.9%
大江戸温泉物語 伊勢志摩	客室稼働率（%）	98.7	97.3	+1.4	+1.4%	98.7%	97.3%	+1.4	+1.4%
	ADR（円）	34,474	34,376	+98	+0.3%	34,474	34,376	+98	+0.3%
	RevPAR（円）	34,025	33,447	+578	+1.7%	34,025	33,447	+578	+1.7%
	売上高（百万円）	104	103	+0	+0.5%	104	103	+0	+0.5%
伊東 ホテルニュー岡部	客室稼働率（%）	96.0	84.6	+11.4	+13.5%	96.0%	84.6%	+11.4	+13.5%
	ADR（円）	31,458	31,533	△75	△0.2%	31,458	31,533	△75	△0.2%
	RevPAR（円）	30,199	26,676	+3,523	+13.2%	30,199	26,676	+3,523	+13.2%
	売上高（百万円）	122	109	+13	+12.3%	122	109	+13	+12.3%
大江戸温泉物語 あたま	客室稼働率（%）	98.0	91.4	+6.6	+7.2%	98.0%	91.4%	+6.6	+7.2%
	ADR（円）	34,971	34,052	+919	+2.7%	34,971	34,052	+919	+2.7%
	RevPAR（円）	34,271	31,123	+3,148	+10.1%	34,271	31,123	+3,148	+10.1%
	売上高（百万円）	93	84	+8	+10.2%	93	84	+8	+10.2%

施設名	項目	2018年 12月 (A)	前年同月 (B)	差額 (A-B)	増減率	2019年5月期(12月までの累計) (2018年12月1日から2019年5月31日)			
						期中累計 (C)	前年5月期 累計 (D)	差額 (C-D)	増減率
大江戸温泉物語 土肥マリンホテル	客室稼働率 (%)	93.5	78.6	+14.9	+19.0%	93.5%	78.6%	+14.9	+19.0%
	ADR (円)	27,704	28,792	△1,088	△3.8%	27,704	28,792	△1,088	△3.8%
	RevPAR (円)	25,903	22,630	+3,273	+14.5%	25,903	22,630	+3,273	+14.5%
	売上高 (百万円)	57	50	+7	+14.1%	57	50	+7	+14.1%
大江戸温泉物語 あわら	客室稼働率 (%)	83.9	83.9	0.0	0.0%	83.9%	83.9%	0.0	0.0%
	ADR (円)	31,766	30,653	+1,113	+3.6%	31,766	30,653	+1,113	+3.6%
	RevPAR (円)	26,651	25,717	+934	+3.6%	26,651	25,717	+934	+3.6%
	売上高 (百万円)	98	96	+1	+1.2%	98	96	+1	+1.2%
大江戸温泉物語 かもしか荘	客室稼働率 (%)	78.9	74.2	+4.7	+6.3%	78.9%	74.2%	+4.7	+6.3%
	ADR (円)	26,535	28,170	△1,635	△5.8%	26,535	28,170	△1,635	△5.8%
	RevPAR (円)	20,936	20,902	+34	+0.2%	20,936	20,902	+34	+0.2%
	売上高 (百万円)	45	46	△0	△1.0%	45	46	△0	△1.0%
大江戸温泉物語 伊香保	客室稼働率 (%)	97.3	94.5	+2.8	+3.0%	97.3%	94.5%	+2.8	+3.0%
	ADR (円)	32,385	31,102	+1,283	+4.1%	32,385	31,102	+1,283	+4.1%
	RevPAR (円)	31,510	29,391	+2,119	+7.2%	31,510	29,391	+2,119	+7.2%
	売上高 (百万円)	44	41	+3	+8.4%	44	41	+3	+8.4%
大江戸温泉物語 君津の森	客室稼働率 (%)	97.4	96.1	+1.3	+1.4%	97.4%	96.1%	+1.3	+1.4%
	ADR (円)	27,680	27,222	+458	+1.7%	27,680	27,222	+458	+1.7%
	RevPAR (円)	26,960	26,160	+800	+3.1%	26,960	26,160	+800	+3.1%
	売上高 (百万円)	49	48	+1	+2.1%	49	48	+1	+2.1%
大江戸温泉物語 長崎ホテル清風	客室稼働率 (%)	91.0	93.6	△2.6	△2.8%	91.0%	93.6%	△2.6	△2.8%
	ADR (円)	34,305	32,172	+2,133	+6.6%	34,305	32,172	+2,133	+6.6%
	RevPAR (円)	31,217	30,112	+1,105	+3.7%	31,217	30,112	+1,105	+3.7%
	売上高 (百万円)	109	105	+3	+3.5%	109	105	+3	+3.5%
大江戸温泉物語 幸雲閣	客室稼働率 (%)	89.5	82.8	+6.7	+8.1%	89.5%	82.8%	+6.7	+8.1%
	ADR (円)	27,106	29,946	△2,840	△9.5%	27,106	29,946	△2,840	△9.5%
	RevPAR (円)	24,259	24,795	△536	△2.2%	24,259	24,795	△536	△2.2%
	売上高 (百万円)	106	93	+12	+13.3%	106	93	+12	+13.3%
鬼怒川観光ホテル	客室稼働率 (%)	77.9	81.2	△3.3	△4.1%	77.9%	81.2%	△3.3	△4.1%
	ADR (円)	33,727	31,953	+1,774	+5.6%	33,727	31,953	+1,774	+5.6%
	RevPAR (円)	26,273	25,945	+328	+1.3%	26,273	25,945	+328	+1.3%
	売上高 (百万円)	189	191	△2	△1.1%	189	191	△2	△1.1%
大江戸温泉物語 きのさき	客室稼働率 (%)	94.4	88.4	+6.0	+6.8%	94.4%	88.4%	+6.0	+6.8%
	ADR (円)	32,913	32,886	+27	+0.1%	32,913	32,886	+27	+0.1%
	RevPAR (円)	31,069	29,071	+1,998	+6.9%	31,069	29,071	+1,998	+6.9%
	売上高 (百万円)	120	113	+6	+6.1%	120	113	+6	+6.1%
大江戸温泉物語 東山 グランドホテル	客室稼働率 (%)	81.5	67.8	+13.7	+20.2%	81.5%	67.8%	+13.7	+20.2%
	ADR (円)	30,458	30,955	△497	△1.6%	30,458	30,955	△497	△1.6%
	RevPAR (円)	24,823	20,987	+3,836	+18.3%	24,823	20,987	+3,836	+18.3%
	売上高 (百万円)	121	110	+10	+9.6%	121	110	+10	+9.6%

(注1) 本投資法人の第6期(2019年5月期)の営業期間は、2018年12月1日から2019年5月31日までとし、本プレスリリースでは2018年12月31日までを集計対象としています。また、前年5月期は、2017年12月1日から2018年5月31日までとし、本プレスリリースでは2017年12月31日までを集計対象としています。以下同じです。

(注2) 上記各数値は賃借人から取得した情報を原則としてそのまま記載していますが、一部については、賃借人から取得した情報に基づき、大江戸温泉アセットマネジメント株式会社にて集計しています。上記各数値については、本投資法人が採用する会計その他の基準とは異なる基準により集計されている可能性があり、また、監査等の手続きを経ているものでもないことから、正確性・完全性を保証できるものではありません。また、上記各数値は、今後提出する有価証券報告書等を含む資料に記載される数値と一致しない場合があります。

(注3) 「客室稼働率」は、以下の計算式により求められる数値について、小数第2位を四捨五入して記載しています。
客室稼働率=対象期間中の販売客室数÷対象期間中の販売可能客室数×100 (%)
但し、対象期間中の販売可能客室数には、改修工事等で販売停止中の客室数も含まれます。

(注4) 「ADR」とは、平均客室販売単価(Average Daily Rate)をいい、一定期間の宿泊売上高合計を同期間の販売客

室数（稼働した延べ客室数）合計で除した値について、単位未満を切捨てて記載しています。

(注5) 「RevPAR」とは、1日当たり販売可能客室数当たり宿泊売上高合計（Revenue Per Available Room）をいい、一定期間の宿泊売上高合計を同期間の販売可能客室数合計で除した値について、単位未満を切捨てて記載しています。なお、ADRと客室稼働率の積にて計算される数値と同値となります。

(注6) 「売上高」とは、賃借人が旅行宿泊施設運営事業及びその付帯事業により得た収入のことをいい、百万円未満を切捨てて記載しています。

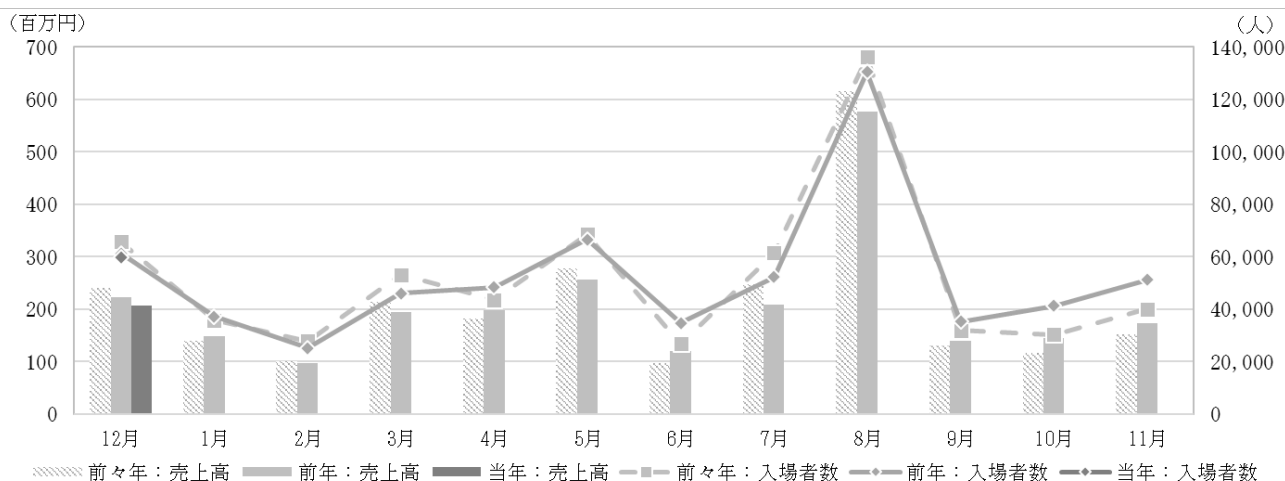
(注7) 伊東ホテルニュー岡部は、保有資産ではない駿河亭を含めた運営実績を記載しています。

(注8) 大江戸温泉物語 幸雲閣は、2018年3月17日より営業を開始した別館（保有資産対象外）を含めた運営実績を記載しています。

2. 大江戸温泉物語 レオマリゾート（ニューレオマワールド）の入場者数、売上高

項目	2018年 12月 (A)	前年同月 (B)	差額 (A-B)	増減率	2019年5月期（12月までの累計） （2018年12月1日から2019年5月31日）			
					期中累計 (C)	前年5月期 累計 (D)	差額 (C-D)	増減率
入場者数（人）	59,667	61,197	△1,530	△2.5%	59,667	61,197	△1,530	△2.5%
売上高（百万円）	210	223	△12	△5.8%	210	223	△12	△5.8%

<参考：大江戸温泉物語 レオマリゾート（ニューレオマワールド）の入場者数・売上高の月間推移>



(注1) 「入場者数」とは、当該期間中に「ニューレオマワールド」を利用した延べ人数をいいます。

(注2) 上記各数値は賃借人から取得した情報を原則としてそのまま記載していますが、一部については、賃借人から取得した情報に基づき、大江戸温泉アセットマネジメント株式会社にて集計しています。上記各数値については、本投資法人が採用する会計その他の基準とは異なる基準により集計されている可能性があり、また、監査等の手続きを経ているものでもないことから、正確性・完全性を保証できるものではありません。また、上記各数値は、今後提出する有価証券報告書等を含む資料に記載される数値と一致しない場合があります。

3. 特記事項

- 伊東ホテルニュー岡部、大江戸温泉物語 土肥マリンホテル及び大江戸温泉物語 東山グランドホテルは、低稼働日における積極的なプロモーションが奏功し、ADRは減少しましたが、稼働率・RevPAR・売上高が向上したとの報告をテナントより受けています。
- 大江戸温泉物語 あたみは、予約状況が好調及びADR調整により、稼働率・ADR・RevPAR、売上高が向上したとの報告をテナントより受けています。
- 大江戸温泉物語 幸雲閣は、割引販売を行ったため、ADR・RevPARが減少しましたが、別館営業による販売客室数増加のため売上高が向上したとの報告をテナントより受けています。

以上

※本投資法人のホームページアドレス：<https://oom-reit.com/>