

2020年4月24日

各位

不動産投資信託証券発行者名

大江戸温泉リゾート投資法人

代表者名 執行役員

今西 文則

(コード番号:3472)

資産運用会社名

大江戸温泉アセットマネジメント株式会社

代表者名 代表取締役社長

今西 文則

問合せ先 企画管理部長

伊藤 真也

(TEL. 03-6262-5200)

2020年3月度の月次開示に関するお知らせ

大江戸温泉リゾート投資法人（以下「本投資法人」といいます。）は、2020年3月度における保有施設の運営状況につき、下記のとおりお知らせいたします。

記

1. 保有施設における宿泊部門の客室稼働率、ADR、RevPAR及び売上高

(1) 施設全体

項目	2020年 3月 (A)	前年同月 (B)	差額 (A-B)	増減率	2020年5月期 (2019年12月1日から2020年3月31日)			
					期中累計 (C)	前年5月期 累計 (D)	差額 (C-D)	増減率
客室稼働率 (%)	62.4	93.0	△30.6	△32.9%	79.2%	87.9%	△8.7	△9.9%
ADR (円)	23,256	31,018	△7,762	△25.0%	27,829	30,347	△2,518	△8.3%
RevPAR (円)	14,511	28,846	△14,335	△49.7%	22,040	26,675	△4,635	△17.4%
売上高 (百万円)	762	1,548	△786	△50.8%	4,720	5,617	△897	△16.0%

(2) 施設毎

施設名	項目	2020年 3月 (A)	前年同月 (B)	差額 (A-B)	増減率	2020年5月期 (2019年12月1日から2020年3月31日)			
						期中累計 (C)	前年5月期 累計 (D)	差額 (C-D)	増減率
大江戸温泉物語 レオマリゾート (ホテルレオマの森)	客室稼働率 (%)	34.8	98.3	△63.5	△64.6%	72.6%	93.3%	△20.7	△22.2%
	ADR (円)	26,779	32,670	△5,891	△18.0%	30,682	31,001	△319	△1.0%
	RevPAR (円)	9,319	32,114	△22,795	△71.0%	22,275	28,923	△6,648	△23.0%
	売上高 (百万円)	89	309	△219	△71.1%	855	1,108	△252	△22.8%
大江戸温泉物語 伊勢志摩	客室稼働率 (%)	73.1	93.8	△20.7	△22.1%	88.1%	96.3%	△8.2	△8.5%
	ADR (円)	26,183	38,095	△11,912	△31.3%	29,477	33,998	△4,521	△13.3%
	RevPAR (円)	19,139	35,733	△16,594	△46.4%	25,969	32,740	△6,771	△20.7%
	売上高 (百万円)	58	108	△50	△46.4%	315	390	△75	△19.3%
伊東 ホテルニュー岡部	客室稼働率 (%)	68.1	99.5	△31.4	△31.6%	85.6%	96.7%	△11.1	△11.5%
	ADR (円)	21,936	31,504	△9,568	△30.4%	25,999	30,261	△4,262	△14.1%
	RevPAR (円)	14,938	31,346	△16,408	△52.3%	22,255	29,262	△7,007	△23.9%
	売上高 (百万円)	57	121	△64	△52.6%	349	457	△108	△23.7%
大江戸温泉物語 あたみ	客室稼働率 (%)	92.4	99.5	△7.1	△7.1%	95.1%	99.2%	△4.1	△4.1%
	ADR (円)	24,950	35,712	△10,762	△30.1%	29,820	33,380	△3,560	△10.7%
	RevPAR (円)	23,053	35,533	△12,480	△35.1%	28,358	33,112	△4,754	△14.4%
	売上高 (百万円)	63	98	△34	△35.3%	309	355	△46	△12.9%

施設名	項目	2020年 3月 (A)	前年同月 (B)	差額 (A-B)	増減率	2020年5月期 (2019年12月1日から2020年3月31日)			
						期中累計 (C)	前年5月期 累計 (D)	差額 (C-D)	増減率
大江戸温泉物語 土肥マリンホテル	客室稼働率 (%)	64.5	99.2	△34.7	△35.0%	83.4%	94.0%	△10.6	△11.3%
	ADR (円)	21,851	27,140	△5,289	△19.5%	26,163	26,716	△553	△2.1%
	RevPAR (円)	14,093	26,922	△12,829	△47.7%	21,819	25,113	△3,294	△13.1%
	売上高 (百万円)	31	59	△28	△47.1%	193	219	△26	△11.9%
大江戸温泉物語 あわら	客室稼働率 (%)	55.7	93.5	△37.8	△40.4%	74.1%	77.4%	△3.3	△4.3%
	ADR (円)	22,321	28,995	△6,674	△23.0%	26,503	30,551	△4,048	△13.2%
	RevPAR (円)	12,432	27,110	△14,678	△54.1%	19,638	23,646	△4,008	△17.0%
	売上高 (百万円)	42	100	△58	△57.7%	290	343	△53	△15.5%
大江戸温泉物語 かもしか荘	客室稼働率 (%)	52.3	89.4	△37.1	△41.5%	59.2%	76.6%	△17.4	△22.7%
	ADR (円)	19,097	25,941	△6,844	△26.4%	26,173	25,870	+303	+1.2%
	RevPAR (円)	9,987	23,191	△13,204	△56.9%	15,494	19,816	△4,322	△21.8%
	売上高 (百万円)	22	50	△28	△56.4%	135	170	△34	△20.4%
大江戸温泉物語 伊香保	客室稼働率 (%)	87.7	99.3	△11.6	△11.7%	91.9%	94.7%	△2.8	△3.0%
	ADR (円)	22,749	29,298	△6,549	△22.4%	26,641	29,099	△2,458	△8.4%
	RevPAR (円)	19,950	29,092	△9,142	△31.4%	24,483	27,556	△3,073	△11.2%
	売上高 (百万円)	28	41	△13	△32.0%	137	153	△16	△10.6%
大江戸温泉物語 君津の森	客室稼働率 (%)	91.5	97.9	△6.4	△6.5%	95.2%	96.2%	△1.0	△1.0%
	ADR (円)	17,790	27,187	△9,397	△34.6%	23,138	26,900	△3,762	△14.0%
	RevPAR (円)	16,277	26,616	△10,339	△38.8%	22,027	25,877	△3,850	△14.9%
	売上高 (百万円)	32	49	△16	△34.0%	163	188	△24	△13.2%
大江戸温泉物語 長崎ホテル清風	客室稼働率 (%)	84.4	100.0	△15.6	△15.6%	86.3%	89.2%	△2.9	△3.3%
	ADR (円)	22,943	33,216	△10,273	△30.9%	28,904	32,794	△3,890	△11.9%
	RevPAR (円)	19,363	33,216	△13,853	△41.7%	24,944	29,252	△4,308	△14.7%
	売上高 (百万円)	67	116	△49	△42.1%	342	402	△60	△14.9%
大江戸温泉物語 幸雲閣	客室稼働率 (%)	53.7	81.2	△27.5	△33.9%	76.3%	91.6%	△15.3	△16.7%
	ADR (円)	19,109	24,191	△5,082	△21.0%	22,692	25,468	△2,776	△10.9%
	RevPAR (円)	10,261	19,643	△9,382	△47.8%	17,313	23,328	△6,015	△25.8%
	売上高 (百万円)	43	84	△40	△48.8%	292	348	△55	△15.8%
鬼怒川観光ホテル	客室稼働率 (%)	51.8	87.1	△35.3	△40.5%	70.5%	74.7%	△4.2	△5.6%
	ADR (円)	21,741	28,732	△6,991	△24.3%	28,690	30,802	△2,112	△6.9%
	RevPAR (円)	11,261	25,025	△13,764	△55.0%	20,226	23,009	△2,783	△12.1%
	売上高 (百万円)	74	167	△93	△55.4%	561	629	△68	△10.8%
大江戸温泉物語 きのさき	客室稼働率 (%)	99.1	99.8	△0.7	△0.7%	98.9%	90.8%	+8.1	+8.9%
	ADR (円)	28,895	37,685	△8,790	△23.3%	29,869	33,699	△3,830	△11.4%
	RevPAR (円)	28,634	37,609	△8,975	△23.9%	29,540	30,598	△1,058	△3.5%
	売上高 (百万円)	102	142	△40	△28.1%	441	460	△19	△4.2%
大江戸温泉物語 東山 グランドホテル	客室稼働率 (%)	51.6	75.5	△23.9	△31.7%	65.5%	74.3%	△8.8	△11.8%
	ADR (円)	20,282	27,250	△6,968	△25.6%	26,889	28,187	△1,298	△4.6%
	RevPAR (円)	10,465	20,573	△10,108	△49.1%	17,612	20,942	△3,330	△15.9%
	売上高 (百万円)	47	96	△48	△50.5%	331	388	△56	△14.6%

(注1) 本投資法人の第8期(2020年5月期)の営業期間は、2019年12月1日から2020年5月31日までとし、本プレスリリースでは2020年3月31日までを集計対象としています。また、前年5月期は、2018年12月1日から2019年5月31日までとし、本プレスリリースでは2019年3月31日までを集計対象としています。以下同じです。

(注2) 上記各数値は賃借人から取得した情報を原則としてそのまま記載していますが、一部については、賃借人から取得した情報に基づき、大江戸温泉アセットマネジメント株式会社にて集計しています。上記各数値については、本投資法人が採用する会計その他の基準とは異なる基準により集計されている可能性があり、また、監査等の手続きを経ているものでもないことから、正確性・完全性を保証できるものではありません。また、上記各数値は、今後提出する有価証券報告書等を含む資料に記載される数値と一致しない場合があります。

(注3) 「客室稼働率」は、以下の計算式により求められる数値について、小数第2位を四捨五入して記載しています。
客室稼働率=対象期間中の販売客室数÷対象期間中の販売可能客室数×100 (%)
但し、対象期間中の販売可能客室数には、改修工事等で販売停止中の客室数も含まれます。

(注4) 「ADR」とは、平均客室販売単価(Average Daily Rate)をいい、一定期間の宿泊売上高合計を同期間の販売客

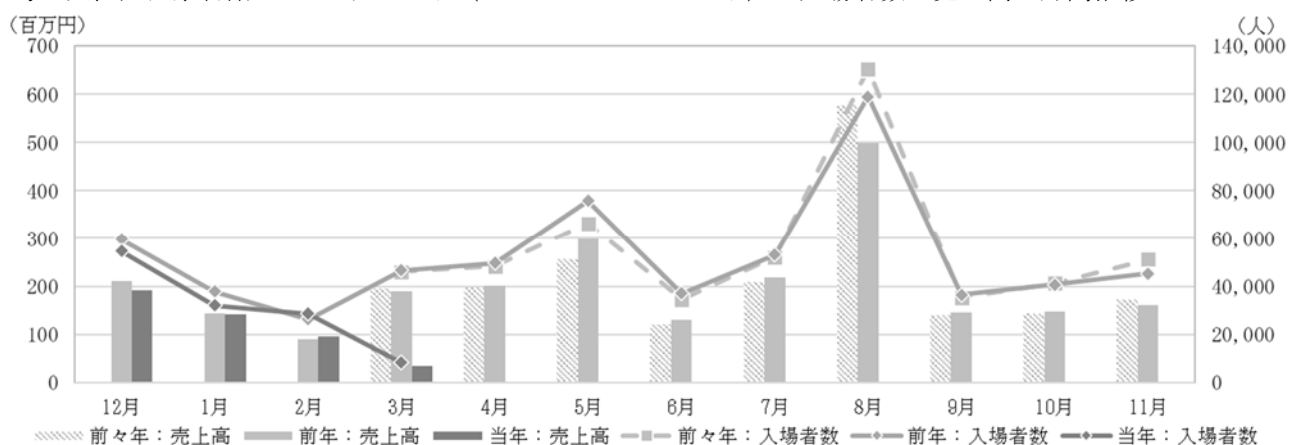
室数（稼働した延べ客室数）合計で除した値について、単位未満を切捨てて記載しています。

- (注5) 「RevPAR」とは、1日当たり販売可能客室数当たり宿泊売上高合計（Revenue Per Available Room）をいい、一定期間の宿泊売上高合計を同期間の販売可能客室数合計で除した値について、単位未満を切捨てて記載しています。なお、ADRと客室稼働率の積にて計算される数値と同値となります。
- (注6) 「売上高」とは、賃借人が旅行宿泊施設運営事業及びその付帯事業により得た収入のことをいい、百万円未満を切捨てて記載しています。
- (注7) 伊東ホテルニュー岡部は、保有資産ではない駿河亭を含めた運営実績を記載しています。
- (注8) 大江戸温泉物語 幸雲閣は、保有資産ではない別館を含めた運営実績を記載しています。

2. 大江戸温泉物語 レオマリゾート（ニューレオマワールド）の入場者数、売上高

項目	2020年 3月 (A)	前年同月 (B)	差額 (A-B)	増減率	2020年5月期 (2019年12月1日から2020年3月31日)			
					期中累計 (C)	前年5月期 累計 (D)	差額 (C-D)	増減率
入場者数（人）	8,341	46,610	△38,269	△82.1%	127,770	170,462	△42,692	△25.0%
売上高（百万円）	35	190	△155	△81.5%	466	636	△169	△26.7%

<参考：大江戸温泉物語 レオマリゾート（ニューレオマワールド）の入場者数・売上高の月間推移>



- (注1) 「入場者数」とは、当該期間中に「ニューレオマワールド」を利用した延べ人数をいいます。
- (注2) 上記各数値は賃借人から取得した情報を原則としてそのまま記載していますが、一部については、賃借人から取得した情報に基づき、大江戸温泉アセットマネジメント株式会社にて集計しています。上記各数値については、本投資法人が採用する会計その他の基準とは異なる基準により集計されている可能性があり、また、監査等の手続きを経ているものでもないことから、正確性・完全性を保証できるものではありません。また、上記各数値は今後提出する有価証券報告書等を含む資料に記載される数値と一致しない場合があります。

3. 特記事項

- 全ての施設において、新型コロナウイルス感染症（COVID-19）（以下「同感染症」といいます。）の感染拡大に伴うキャンセル及び予約鈍化により、宿泊者数が減少し、稼働率・ADR・RevPAR・売上高が低下したとの報告をテナントより受けています。
- 大江戸温泉物語 レオマリゾート（ニューレオマワールド）は、同感染症による国内感染拡大防止対策の一環として、2020年3月4日から3月19日の間、臨時休園しました。なお、大江戸温泉物語 レオマリゾート（ホテルレオマの森）は、通常どおり営業しました。

以上

※本投資法人のホームページアドレス：<https://oom-reit.com/>