

2020年3月25日

各位

不動産投資信託証券発行者名

大江戸温泉リゾート投資法人

代表者名 執行役員

今西 文則

(コード番号:3472)

資産運用会社名

大江戸温泉アセットマネジメント株式会社

代表者名 代表取締役社長

今西 文則

問合せ先 企画管理部長

伊藤 真也

(TEL. 03-6262-5200)

### 2020年2月度の月次開示に関するお知らせ

大江戸温泉リゾート投資法人（以下「本投資法人」といいます。）は、2020年2月度における保有施設の運営状況につき、下記のとおりお知らせいたします。

#### 記

#### 1. 保有施設における宿泊部門の客室稼働率、ADR、RevPAR及び売上高

##### (1) 施設全体

項目	2020年 2月 (A)	前年同月 (B)	差額 (A-B)	増減率	2020年5月期 (2019年12月1日から2020年2月29日)			
					期中累計 (C)	前年5月期 累計 (D)	差額 (C-D)	増減率
客室稼働率 (%)	86.9	85.8	+1.1	+1.3%	84.9%	85.0%	△0.1	△0.1%
ADR (円)	25,532	27,824	△2,292	△8.2%	28,974	30,094	△1,120	△3.7%
RevPAR (円)	22,187	23,872	△1,685	△7.1%	24,598	120,633	△1,120	△9.1%
売上高 (百万円)	1,145	1,186	△41	△3.5%	3,958	4,068	△110	△2.7%

##### (2) 施設毎

施設名	項目	2020年 2月 (A)	前年同月 (B)	差額 (A-B)	増減率	2020年5月期 (2019年12月1日から2020年2月29日)			
						期中累計 (C)	前年5月期 累計 (D)	差額 (C-D)	増減率
大江戸温泉物語 レオマリゾート (ホテルレオマの森)	客室稼働率 (%)	80.4	92.2	△11.8	△12.8%	85.5%	91.6%	△6.1	△6.7%
	ADR (円)	27,473	27,224	+249	+0.9%	31,223	30,384	+839	+2.8%
	RevPAR (円)	22,088	25,100	△3,012	△12.0%	26,695	27,831	△1,136	△4.1%
	売上高 (百万円)	207	230	△23	△10.0%	766	798	△32	△4.1%
大江戸温泉物語 伊勢志摩	客室稼働率 (%)	94.0	98.3	△4.3	△4.4%	93.2%	97.1%	△3.9	△4.0%
	ADR (円)	27,775	30,984	△3,209	△10.4%	30,358	32,636	△2,278	△7.0%
	RevPAR (円)	26,108	30,457	△4,349	△14.3%	28,293	31,689	△3,396	△10.7%
	売上高 (百万円)	75	84	△8	△10.6%	256	281	△24	△8.8%
伊東 ホテルニュー岡部	客室稼働率 (%)	96.3	99.1	△2.8	△2.8%	91.5%	95.7%	△4.2	△4.4%
	ADR (円)	22,447	27,275	△4,828	△17.7%	27,029	29,817	△2,788	△9.4%
	RevPAR (円)	21,616	27,029	△5,413	△20.0%	24,731	28,534	△3,803	△13.3%
	売上高 (百万円)	81	98	△16	△17.1%	291	336	△44	△13.2%
大江戸温泉物語 あたみ	客室稼働率 (%)	97.6	99.8	△2.2	△2.2%	96.0%	99.0%	△3.0	△3.0%
	ADR (円)	29,022	31,425	△2,403	△7.6%	31,416	32,574	△1,158	△3.6%
	RevPAR (円)	28,325	31,362	△3,037	△9.7%	30,159	32,248	△2,089	△6.5%
	売上高 (百万円)	74	78	△3	△5.0%	246	257	△11	△4.4%

施設名	項目	2020年 2月 (A)	前年同月 (B)	差額 (A-B)	増減率	2020年5月期 (2019年12月1日から2020年2月29日)			
						期中累計 (C)	前年5月期 累計 (D)	差額 (C-D)	増減率
大江戸温泉物語 土肥マリンホテル	客室稼働率 (%)	95.5	96.6	△1.1	△1.1%	89.9%	92.2%	△2.3	△2.5%
	ADR (円)	24,705	24,678	+27	+0.1%	27,217	26,558	+659	+2.5%
	RevPAR (円)	23,593	23,838	△245	△1.0%	24,468	24,486	△18	△0.1%
	売上高 (百万円)	50	49	+1	+2.6%	161	159	+2	+1.3%
大江戸温泉物語 あわら	客室稼働率 (%)	85.0	74.6	+10.4	+13.9%	80.3%	71.8%	+8.5	+11.8%
	ADR (円)	24,848	28,786	△3,938	△13.7%	27,491	31,249	△3,758	△12.0%
	RevPAR (円)	21,120	21,474	△354	△1.6%	22,075	22,436	△361	△1.6%
	売上高 (百万円)	75	72	+3	+4.2%	247	242	+5	+2.1%
大江戸温泉物語 かもしか荘	客室稼働率 (%)	62.0	68.5	△6.5	△9.5%	61.6%	72.2%	△10.6	△14.7%
	ADR (円)	25,576	25,007	+569	+2.3%	28,220	25,840	+2,380	+9.2%
	RevPAR (円)	15,857	17,129	△1,272	△7.4%	17,383	18,656	△1,273	△6.8%
	売上高 (百万円)	33	35	△1	△4.7%	113	120	△6	△5.2%
大江戸温泉物語 伊香保	客室稼働率 (%)	96.6	95.4	+1.2	+1.3%	93.3%	93.2%	+0.1	+0.1%
	ADR (円)	23,696	25,857	△2,161	△8.4%	27,889	29,026	△1,137	△3.9%
	RevPAR (円)	22,890	24,667	△1,777	△7.2%	26,020	27,052	△1,032	△3.8%
	売上高 (百万円)	30	31	△1	△3.5%	108	111	△3	△2.7%
大江戸温泉物語 君津の森	客室稼働率 (%)	99.2	96.3	+2.9	+3.0%	96.4%	95.7%	+0.7	+0.7%
	ADR (円)	22,941	25,153	△2,212	△8.8%	24,866	26,799	△1,933	△7.2%
	RevPAR (円)	22,757	24,222	△1,465	△6.0%	23,970	25,646	△1,676	△6.5%
	売上高 (百万円)	38	39	△1	△3.5%	130	138	△7	△5.7%
大江戸温泉物語 長崎ホテル清風	客室稼働率 (%)	87.9	92.5	△4.6	△5.0%	86.9%	85.4%	+1.5	+1.8%
	ADR (円)	26,413	31,262	△4,849	△15.5%	30,875	32,624	△1,749	△5.4%
	RevPAR (円)	23,217	28,917	△5,700	△19.7%	26,830	27,860	△1,030	△3.7%
	売上高 (百万円)	76	92	△15	△16.7%	274	285	△10	△3.8%
大江戸温泉物語 幸雲閣	客室稼働率 (%)	97.1	78.6	+18.5	+23.5%	84.0%	81.0%	+3.0	+3.7%
	ADR (円)	20,408	24,934	△4,526	△18.2%	23,473	25,910	△2,437	△9.4%
	RevPAR (円)	19,816	19,598	+218	+1.1%	19,717	20,987	△1,270	△6.1%
	売上高 (百万円)	80	76	+4	+5.4%	249	264	△14	△5.4%
鬼怒川観光ホテル	客室稼働率 (%)	73.9	66.9	+7.0	+10.5%	76.9%	70.4%	+6.5	+9.2%
	ADR (円)	25,915	26,901	△986	△3.7%	30,284	31,682	△1,398	△4.4%
	RevPAR (円)	19,151	17,996	+1,155	+6.4%	23,288	22,304	+984	+4.4%
	売上高 (百万円)	126	118	+7	+6.6%	486	461	+24	+5.4%
大江戸温泉物語 きのさき	客室稼働率 (%)	98.8	88.0	+10.8	+12.3%	98.9%	87.7%	+11.2	+12.8%
	ADR (円)	28,848	30,687	△1,839	△6.0%	30,201	32,138	△1,937	△6.0%
	RevPAR (円)	28,501	27,004	+1,497	+5.5%	29,868	28,185	+1,683	+6.0%
	売上高 (百万円)	102	93	+8	+8.8%	339	318	+20	+6.5%
大江戸温泉物語 東山 グランドホテル	客室稼働率 (%)	79.4	75.6	+3.8	+5.0%	70.3%	73.9%	△3.6	△4.9%
	ADR (円)	24,590	26,497	△1,907	△7.2%	28,541	28,516	+25	+0.1%
	RevPAR (円)	19,524	20,031	△507	△2.5%	20,064	21,073	△1,009	△4.8%
	売上高 (百万円)	91	85	+6	+7.8%	284	292	△7	△2.7%

(注1) 本投資法人の第8期(2020年5月期)の営業期間は、2019年12月1日から2020年5月31日までとし、本プレスリリースでは2020年2月29日までを集計対象としています。また、前年5月期は、2018年12月1日から2019年5月31日までとし、本プレスリリースでは2019年2月28日までを集計対象としています。以下同じです。

(注2) 上記各数値は賃借人から取得した情報を原則としてそのまま記載していますが、一部については、賃借人から取得した情報に基づき、大江戸温泉アセットマネジメント株式会社にて集計しています。上記各数値については、本投資法人が採用する会計その他の基準とは異なる基準により集計されている可能性があり、また、監査等の手続きを経ているものでもないことから、正確性・完全性を保証できるものではありません。また、上記各数値は、今後提出する有価証券報告書等を含む資料に記載される数値と一致しない場合があります。

(注3) 「客室稼働率」は、以下の計算式により求められる数値について、小数第2位を四捨五入して記載しています。  
客室稼働率=対象期間中の販売客室数÷対象期間中の販売可能客室数×100 (%)  
但し、対象期間中の販売可能客室数には、改修工事等で販売停止中の客室数も含まれます。

(注4) 「ADR」とは、平均客室販売単価(Average Daily Rate)をいい、一定期間の宿泊売上高合計を同期間の販売客

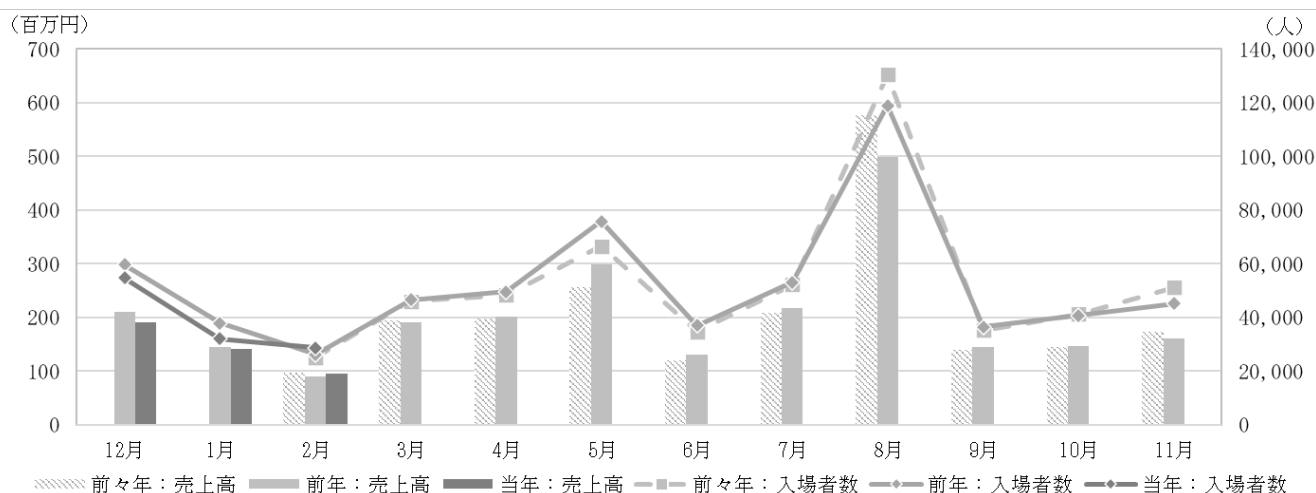
室数（稼働した延べ客室数）合計で除した値について、単位未満を切捨てて記載しています。

- (注5) 「RevPAR」とは、1日当たり販売可能客室数当たり宿泊売上高合計（Revenue Per Available Room）をいい、一定期間の宿泊売上高合計を同期間の販売可能客室数合計で除した値について、単位未満を切捨てて記載しています。なお、ADRと客室稼働率の積にて計算される数値と同値となります。
- (注6) 「売上高」とは、賃借人が旅行宿泊施設運営事業及びその付帯事業により得た収入のことをいい、百万円未満を切捨てて記載しています。
- (注7) 伊東ホテルニュー岡部は、保有資産ではない駿河亭を含めた運営実績を記載しています。
- (注8) 大江戸温泉物語 幸雲閣は、保有資産ではない別館を含めた運営実績を記載しています。

## 2. 大江戸温泉物語 レオマリゾート（ニューレオマワールド）の入場者数、売上高

項目	2020年 2月 (A)	前年同月 (B)	差額 (A-B)	増減率	2020年5月期 (2019年12月1日から2020年2月29日)			
					期中累計 (C)	前年5月期 累計 (D)	差額 (C-D)	増減率
入場者数(人)	28,679	26,261	+2,418	+9.2%	119,429	123,852	△4,423	△3.6%
売上高(百万円)	96	90	+6	+7.1%	431	445	△14	△3.2%

<参考：大江戸温泉物語 レオマリゾート（ニューレオマワールド）の入場者数・売上高の月間推移>



- (注1) 「入場者数」とは、当該期間中に「ニューレオマワールド」を利用した延べ人数をいいます。
- (注2) 上記各数値は賃借人から取得した情報を原則としてそのまま記載していますが、一部については、賃借人から取得した情報に基づき、大江戸温泉アセットマネジメント株式会社にて集計しています。上記各数値については、本投資法人が採用する会計その他の基準とは異なる基準により集計されている可能性があり、また、監査等の手続きを経ているものでもないことから、正確性・完全性を保証できるものではありません。また、上記各数値は今後提出する有価証券報告書等を含む資料に記載される数値と一致しない場合があります。

## 3. 特記事項

- 大江戸温泉物語 レオマの森、大江戸温泉物語 伊勢志摩、伊東ホテルニュー岡部及び大江戸温泉物語 長崎ホテル清風は、新型コロナウイルス感染症（COVID-19）（以下「同感染症」といいます。）の感染拡大に伴うキャンセル及び予約鈍化により、プロモーションを行うものの、宿泊者数が減少し、稼働率・売上高が低下したとの報告をテナントより受けています。
- 大江戸温泉物語 あわら、大江戸温泉物語 幸雲閣、鬼怒川観光ホテル及び大江戸温泉物語 きのさきは、同感染症の感染拡大に伴うキャンセル発生及び予約は鈍化したものの、早期からのプロモーションが奏功し、ADRは低下しましたが、稼働率・売上高が上昇したとの報告をテナントより受けています。

以上

※本投資法人のホームページアドレス：<https://oom-reit.com/>